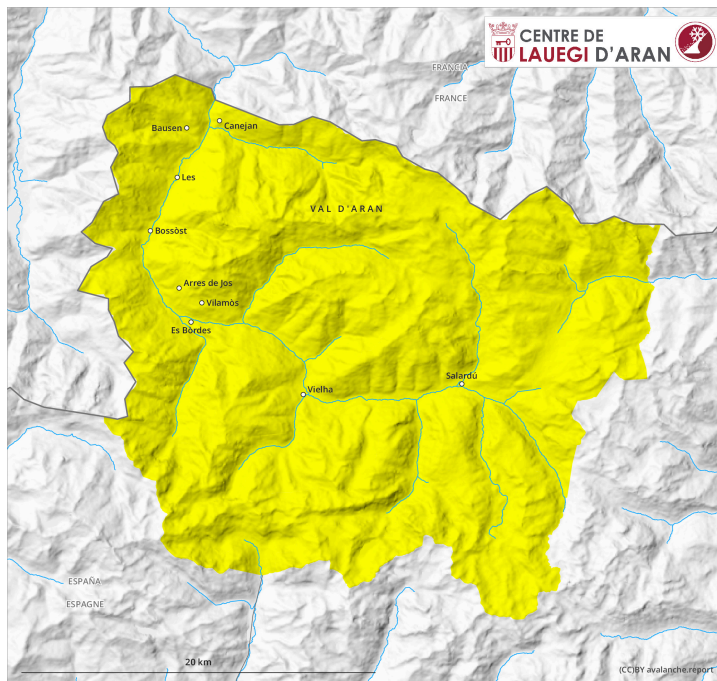
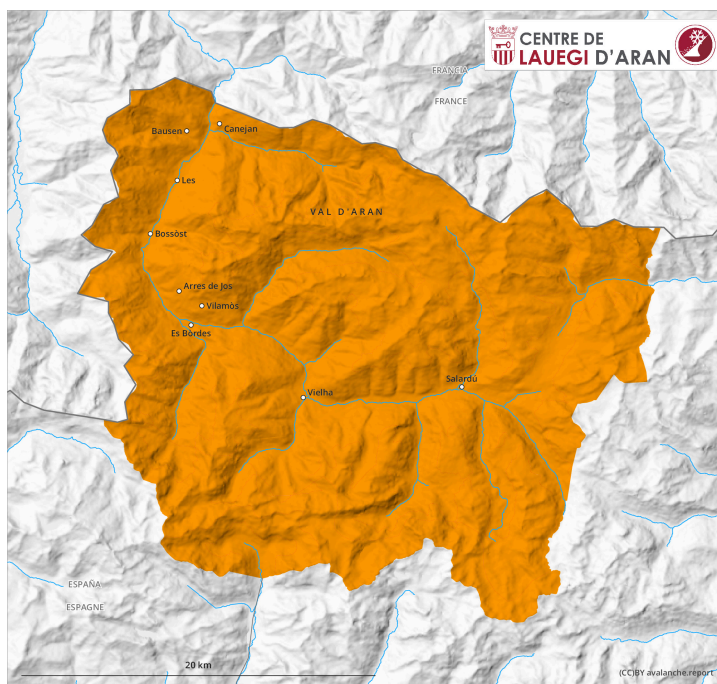
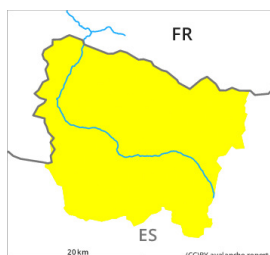


Mattina



pomeriggio

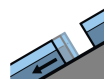
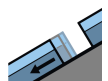


Grado Pericolo 3 - Marcato**AM:**
Tendenza: Pericolo valanghe in diminuzione
 per Venerdì il 24.11.2023


Neve ventata



2000m

Snowpack stability: **scarsa**Stabilità del manto nevoso: **alcuni**Dimensioni valanghe: **medium**Valanghe di
slittamentoSnowpack stability: **molto scarsa**Stabilità del manto nevoso: **pochi**Dimensioni valanghe: **medium****PM:**
Tendenza: Pericolo valanghe in diminuzione
 per Venerdì il 24.11.2023
Valanghe di
slittamentoSnowpack stability: **molto scarsa**Stabilità del manto nevoso: **alcuni**Dimensioni valanghe: **medium**

Neve bagnata

Snowpack stability: **molto scarsa**Stabilità del manto nevoso: **molti**Dimensioni valanghe: **small**

Neve ventata



2000m

Snowpack stability: **discreta**Stabilità del manto nevoso: **alcuni**Dimensioni valanghe: **medium**

Con il rialzo termico diurno, nel corso della giornata il pericolo di valanghe per scivolamento di neve e colate umide aumenterà progressivamente al grado 3 "marcato".

Gli accumuli di neve ventata devono essere valutati con attenzione al di sopra dei 2000 m circa. Questi possono in alcuni punti distaccarsi già in seguito al passaggio di un singolo appassionato di sport invernali e raggiungere dimensioni medie.

Con il rialzo termico e l'irradiazione solare diurni, la probabilità di distacco di valanghe per scivolamento di neve e colate umide aumenterà prepotentemente a tutte le altitudini. Qui le valanghe sono sovente di dimensioni medie. I punti pericolosi si trovano soprattutto sui pendii erbosi molto ripidi. Nei canali ripidi le valanghe per scivolamento di neve avanzeranno a livello isolato sino all'aperta campagna.

Attualmente il servizio di previsione valanghe dispone di informazioni limitate sul manto nevoso. Il pericolo

di valanghe dovrebbe quindi essere valutato con particolare attenzione sul posto.

Manto nevoso

Negli ultimi due giorni sono caduti sino a 40 cm di neve al di sopra dei 1700 m circa. Il vento proveniente da nord ha rimaneggiato intensamente la neve fresca. L'innevamento è estremamente variabile a seconda dell'azione del vento alle quote medie e alte.

Il sole e il calore causeranno nel corso della giornata specialmente sui pendii soleggiati molto ripidi a tutte le altitudini un netto inumidimento del manto nevoso.

Tendenza

Con il netto raffreddamento, venerdì il manto nevoso si consoliderà. Netto calo del pericolo di valanghe per scivolamento di neve e colate umide.