

## Grado Pericolo 1 - Debole

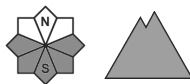


**Tendenza: Pericolo valanghe stabile** →

per Domenica il 26.11.2023



Neve bagnata



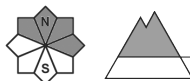
Snowpack stability: **molto scarsa**

Stabilità del manto nevoso: **pochi**

Dimensioni valanghe: **small**



Neve ventata



2200m

Snowpack stability: **scarsa**

Stabilità del manto nevoso: **pochi**

Dimensioni valanghe: **small**

### A tutte le esposizioni debole pericolo di valanghe.

Con l'umidificazione sono ancora possibili valanghe bagnate e per scivolamento di neve di piccole dimensioni. Spiegazione: "queste ultime" può significare solo "queste ultime valanghe" possono distaccarsi in modo provocato o spontaneo. I punti pericolosi si trovano soprattutto sui pendii ripidi estremi esposti al sole come pure sui pendii erbosi molto ripidi.

Gli accumuli di neve ventata possono, a livello isolato, subire un distacco sui pendii rocciosi esposti a nord ed est e per lo più ad alta quota. Questi possono in parte distaccarsi in seguito al passaggio di persone, tuttavia raggiungere per lo più piccole dimensioni.

Attualmente il servizio di previsione valanghe dispone di informazioni limitate sul manto nevoso. Il pericolo di valanghe dovrebbe quindi essere valutato con particolare attenzione sul posto.

### Manto nevoso

Al di sopra dei 1700 m circa sono presenti dai 20 ai 30 cm di neve, localmente anche di più. L'innevamento è estremamente variabile a seconda dell'azione del vento alle quote medie e alte. A bassa quota è presente troppo poca neve per la pratica degli sport invernali.

### Tendenza

Il pericolo di valanghe rimarrà invariato.