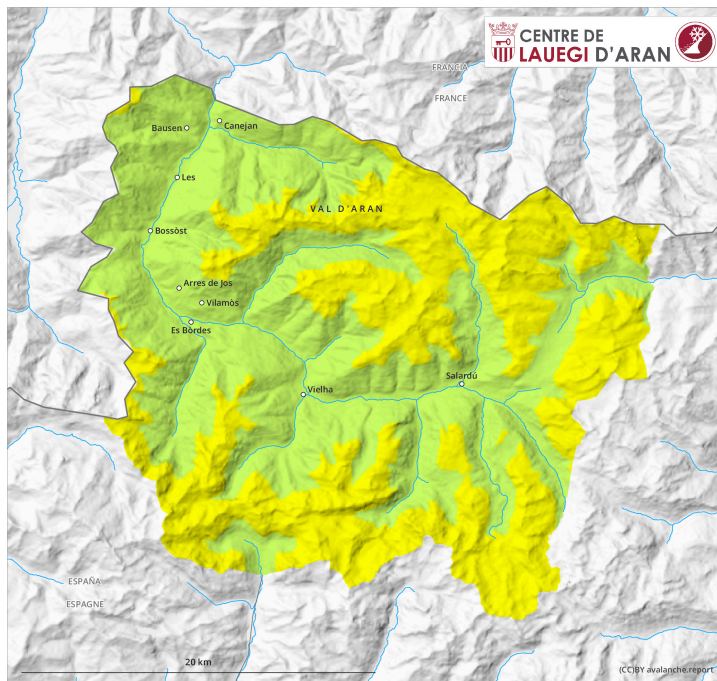
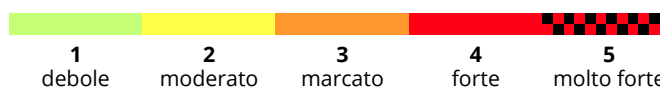
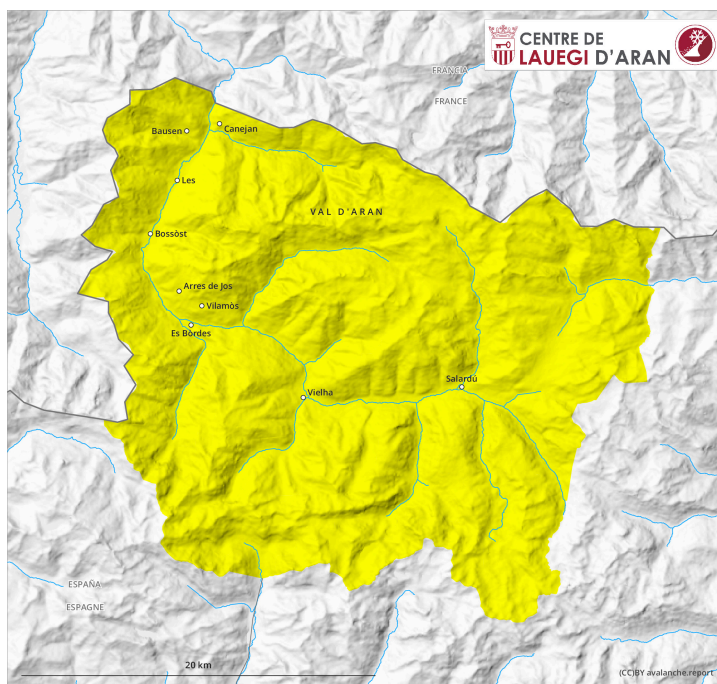


## Mattina

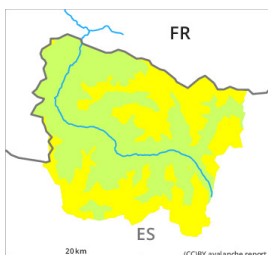


## pomeriggio



## Grado Pericolo 2 - Moderato

AM:



Tendenza: **Pericolo valanghe stabile** →

per Sabato il 09.12.2023



Neve fresca

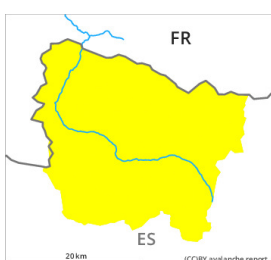


Snowpack stability: **scarsa**

Stabilità del manto nevoso: **alcuni**

Dimensioni valanghe: **small**

PM:



Tendenza: **Pericolo valanghe stabile** →

per Sabato il 09.12.2023



Neve ventata



Snowpack stability: **molto scarsa**

Stabilità del manto nevoso: **alcuni**

Dimensioni valanghe: **small**



Neve fresca



Snowpack stability: **molto scarsa**

Stabilità del manto nevoso: **pochi**

Dimensioni valanghe: **small**

### Neve fresca e neve ventata alle quote medie e alte.

Fino alla notte cadranno da 5 a 15 cm di neve al di sopra dei 2000 m circa. Essa può facilmente subire un distacco provocato o, a livello isolato, spontaneo a tutte le esposizioni e alle quote medie e alte.

Con vento progressivamente sempre più forte proveniente da nord ovest nel corso della giornata soprattutto sui pendii esposti a nord, est e sud si formeranno insidiosi accumuli di neve ventata. Questi possono distaccarsi in seguito al passaggio di persone oppure spontaneamente. Le valanghe sono di dimensioni piuttosto piccole.

I punti pericolosi sono con il cattivo tempo appena individuabili. Le escursioni con gli sci e le racchette da neve, così come le discese fuori pista richiedono attenzione.

### Manto nevoso

La neve fresca e gli accumuli di neve ventata verranno depositati su una sfavorevole superficie del manto di neve vecchia soprattutto sui pendii esposti a nord ed est al di sopra dei 2000 m circa.

Al di sopra dei 2000 m circa sono presenti dai 20 ai 30 cm di neve, localmente anche di più. L'innevamento è estremamente variabile a seconda dell'azione del vento. A bassa quota è presente troppa poca neve per la pratica degli sport invernali.

### Tendenza

Con la pioggia, sabato il pericolo di valanghe umide aumenterà rapidamente al grado 3 "marcato".