

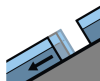
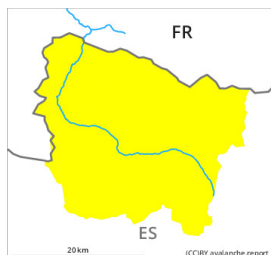


## Grau de Perill 2 - Moderat

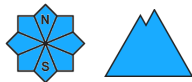


**Tendència: perill d'allaus en augment**

enDimecres 17 01 2024



Lliscaments



Estabilitat del mantell de neu: **molt pobre**

freqüència: **algunes**

Mida d'allau: **mitjana**



Plaques de vent



Estabilitat del mantell de neu: **pobre**

freqüència: **algunes**

Mida d'allau: **petita**



Neu humida



Estabilitat del mantell de neu: **molt pobre**

freqüència: **algunes**

Mida d'allau: **petita**

### Atenció a la neu humida i els lliscaments. Neu ventada recent en altitud.

Amb la penetració de la humitat, són d'esperar nombroses allaus de lliscament basal i purgues de neu humida de mida petita a mitjana. Els indrets perillosos es troben en particular als vessants obacs molt inclinats per sota dels 2300 m aproximadament i també als vessants herbosos molt inclinats.

Durant la nit, amb la neu recent i el vent del quadrant sud-oest amb ratxes fortes, es formaran plaques de vent majoritàriament de mida petita sobretot prop dels cims. Les plaques de vent recents i antigues poden, en alguns casos, desencadenar-se al pas d'un sol muntanyenc. Aquestes poden, de manera aïllada, desencadenar-se a les capes més profundes i atènyer mides mitjanes en particular als vessants orientats a nord-est i est.

### Mantell de neu

La superfície del mantell de neu es refredarà tot just durant la nit ennuvolada i s'estovarà ja durant el matí. Les condicions de temps primaveral causaran una progressiva humidificació del mantell de neu. A cotes altes: El vent del sud-oest transportarà la neu recent i, en part, també la neu vella. Les noves acumulacions de neu ventada són majoritàriament petites però en alguns casos propenses al desencadenament. A la part basal del mantell de neu vella hi ha capes febles de cristalls grossos sobretot als vessants obacs prop de les carenes.

### Tendència

Dimecres: A conseqüència de la pluja, ràpid augment del perill d'allaus de neu molt humida i de lliscament basal.