

Grad de perillh 1 - Fèble

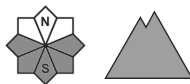


Tendència: augment deth perillh de lauegi ↗

enDimèrcles 24 01 2024



Nhèu umida



Estabilitat deth celh de nhèu: **prabe**

Frecuència: **Pògui**

Mesura de lauet: **Petit**



Plaques de vent



Estabilitat deth celh de nhèu: **prabe**

Frecuència: **Pògui**

Mesura de lauet: **Petit**

Purgues de nhèu umida en cors dera jornada.

Damb er augment dera temperatura diürna e era radiacion solara, a compdar deth maitin eth perillh de purgues de nhèu umida augmentarà progressivament. Ath delà, son possibles beri lauegi d'esguitlament basau. Es lauegi son en generau de mida petita. Es endrets perilhosi se tròben en pales fòrça arribentes erbooses e tanben en terren dret e escarpat.

En limit sud d'Aran: Eth shinhau de nhèu recenta e plaques de vent petites pòden, de manèra isolada, èster desencadenades ath pas d'un unic montanhaire en pales ombrères fòrça arribentes per dessus des 2200 m aproximativament. Es endrets perilhosi se tròben sustot apròp de crestes, en canaus e conques.

Celh de nhèu

Ath long dera net era ploja a causat un leugèr debilitament deth mantèth de nhèu.

Enes pales ombrères: Eth mantèth de nhèu ei ben consolidat, damb ua superfícia formada per nhèu de febla coesion qu'arrepòse sus ua crosta de regèu grossuda portanta.

Per dessus des 2000 m aproximativament son presenti de 50 a 60 cm de nhèu. En còtes baixes en generau non i a pas pro nhèu entara practica des espòrts d'iuèrn.

Tendència

Dimèrcles: A conseqüència der augment dera temperatura diürna, leugèr augment deth perillh de lauegi de nhèu fòrça umida e d'esguitlament basau.