



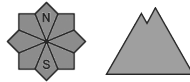
Grau de Perill 1 - Feble



Tendència: perill d'allaus en disminució
enDiumenge 28 01 2024



Neu humida



Estabilitat del mantell de neu: **pobre**

freqüència: **poques**

Mida d'allau: **petita**



Plaques de vent



Estabilitat del mantell de neu: **pobre**

freqüència: **poques**

Mida d'allau: **petita**

Purgues de neu humida en el transcurs de la jornada.

Amb l'augment de la temperatura diürna i la radiació solar, en el transcurs de la jornada el perill de purgues de neu humida augmentarà progressivament. A més, són possibles algunes allaus de lliscament basal. Les allaus són de mida en general petita. Els indrets perillosos es troben en vessants molt inclinats herbosos i també en terreny dret i escarpat.

Al límit sud de l'Aran: Acumulacions de neu ventada poden, de manera aïllada, desencadenar-se en vessants obacs per sobre dels 2500 m aproximadament. Les allaus són només de mida petita. Els indrets perillosos es troben sobretot prop de carenes, en canals i cubetes.

Mantell de neu

El refredament nocturn serà força bo.

Als vessants assolats i a cotes mitges: La superfície del mantell de neu es regelarà per formar una crosta portant i s'estovarà al llarg del dia.

Als vessants obacs: El mantell de neu està ben consolidat, amb una superfície formada per neu de feble cohesió que reposa sobre una crosta de regel sovint portant.

Per sobre dels 2000 m aproximadament són presents de 50 a 60 cm de neu. En cotes baixes en general no hi ha prou neu per la pràctica dels esports d'hivern. En el transcurs de la jornada: A causa de la crosta de gel hi ha el perill de rrelliscar i caure.

Tendència

Diumenge: Amb el refredament, lleuger afebliment del perill d'allaus de neu humida.