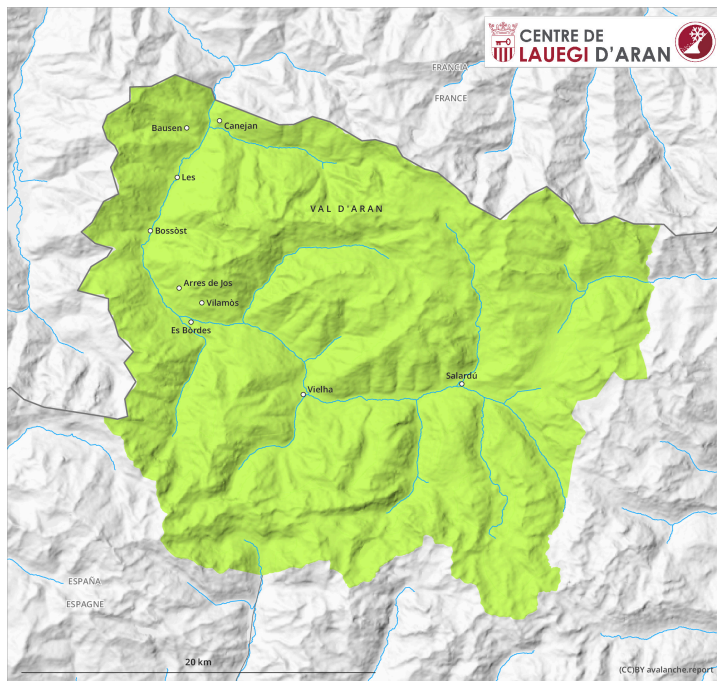
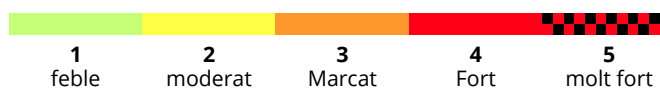
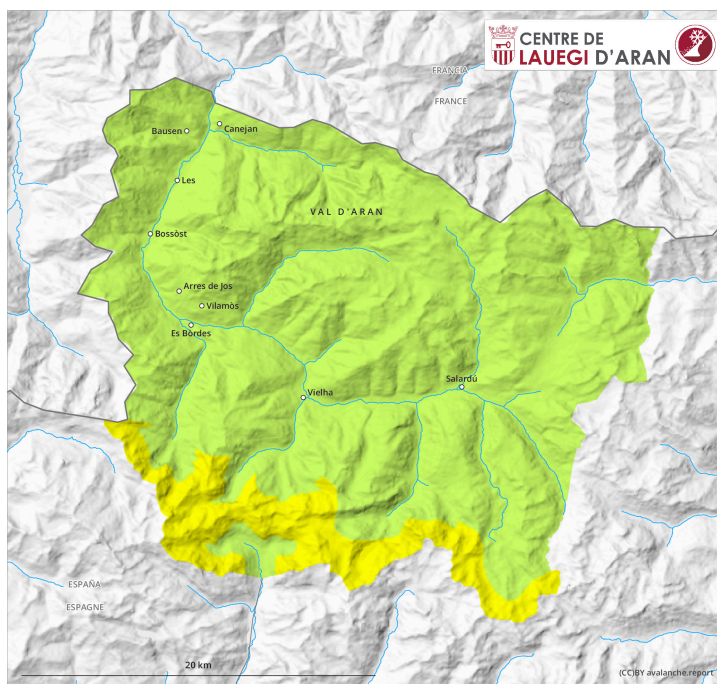


## AM

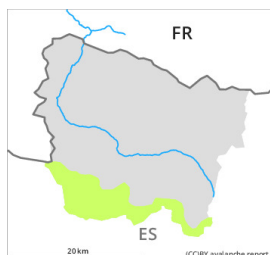


## PM



## Grau de Perill 2 - Moderat

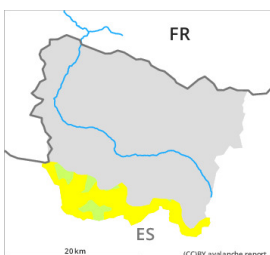
AM:



Tendència: **perill d'allaus en augment**  
enDissabte 10 02 2024



PM:



2000m

Tendència: **perill d'allaus en augment**  
enDissabte 10 02 2024



Plaques de vent



2000m

Estabilitat del mantell de neu: **molt pobre**

freqüència: **algunes**

Mida d'allau: **petita**

### Vespre i nit: Atenció al problema de neu ventada recent.

En el transcurs de la jornada es formaran plaques de vent majoritàriament de mida petita en canals i cubetes i darrere dels canvis abruptes de pendent així com a cotes altes. Aquestes poden desencadenar-se fàcilment de manera accidental o, aïlladament, de manera natural. Les acumulacions de neu ventada s'haurien d'evitar sempre que sigui possible en vessants inclinats.

A més del perill de ser enterrat per una allau, cal tenir en compte el perill de ser arrossegat cap a una trampa del terreny.

### Mantell de neu


Fins a la nit cauran de 5 a 10 cm de neu per sobre dels 2000 m aproximadament. En les properes hores el vent serà temporalment moderat. Les plaques de vent es dipositaran a sobre d'una superfície desfavorable del mantell de neu vella sobretot en vessants obacs.

### Tendència

Dissabte: Caurà neu fins als 1200 m en una zona àmplia. El perill d'allaus de neu seca augmentarà al llarg del dia per aquest motiu.

## Grau de Perill 1 - Feble



**Tendència: perill d'allaus en augment** 

enDissabte 10 02 2024



Plaques de vent



Estabilitat del mantell de neu: **pobre**

freqüència: **poques**

Mida d'allau: **petita**

### Atenció al problema de neu ventada recent.

Durant la tarda es formaran plaques de vent de mida petita prop dels cims. Aquestes poden, en alguns casos, ser desencadenades al pas d'un sol muntanyenc.

A més del perill de ser enterrat per una allau, cal tenir en compte sobretot el perill de ser arrossegat cap a una trampa del terreny.

### Mantell de neu

Fins al vespre cauran de 0 a 5 cm de neu per sobre dels 2200 m aproximadament. En les properes hores el vent serà temporalment moderat. Les plaques de vent de mida petita es dipositaran a sobre d'una superfície desfavorable del mantell de neu vella sobretot en vessants obacs.

### Tendència

Dissabte: Caurà neu fins als 1200 m en una zona àmplia. El perill d'allaus de neu seca augmentarà al llarg del dia al grau 3 (marcat) per aquest motiu.