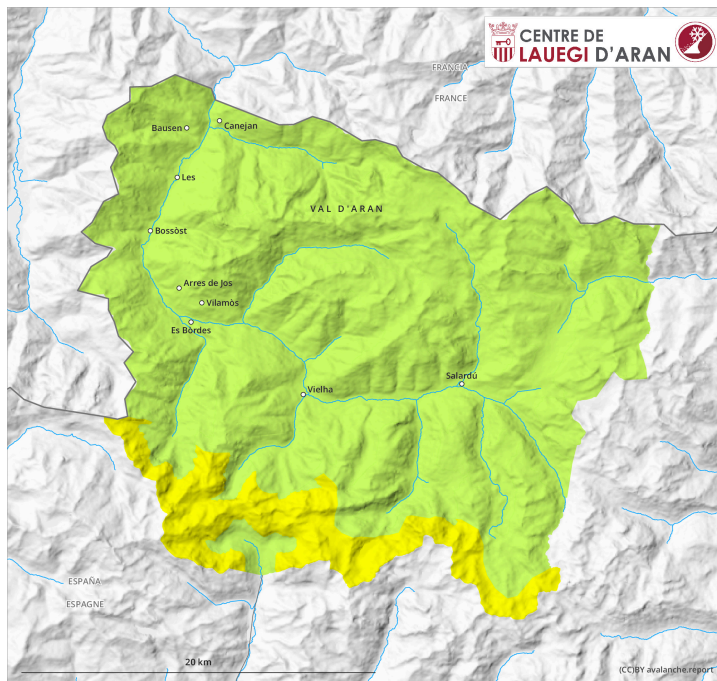


## Vormittag

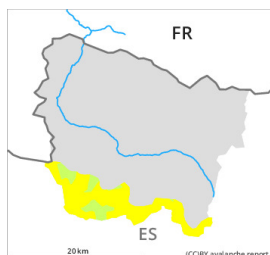


## Nachmittag



## Gefahrenstufe 2 - Mäßig

AM:



Tendenz: Lawinengefahr steigt  
am Sonntag, den 11.02.2024



Triebschnee



Schneedeckenstabilität: **sehr schlecht**

Gefahrenstellen: **einige**

Lawinengröße: **klein**

PM:



Tendenz: Lawinengefahr steigt  
am Sonntag, den 11.02.2024



Triebschnee



Schneedeckenstabilität: **sehr schlecht**

Gefahrenstellen: **einige**

Lawinengröße: **klein**

### Vorsicht vor frischem Triebschnee.

Im Verlaufe der Nacht entstehen vor allem an Nord- und Osthängen meist kleine Triebschneeansammlungen. Zudem entstehen an Süd- und Osthängen im Tagesverlauf weitere Triebschneeansammlungen. Sie können leicht ausgelöst werden oder vereinzelt spontan abgleiten. Einzelne mittlere Lawinen sind weiterhin möglich.

Die Triebschneeansammlungen sollten im steilen Gelände umgangen werden. Nebst der Verschüttungsgefahr sollte die Mitreiß- und Absturzgefahr beachtet werden.

### Schneedecke

Bis in die Nacht fallen oberhalb von rund 1500 m 20 bis 30 cm Schnee. Ab dem Morgen bläst der Wind vor allem an der Südgrenze Arans in Kammlagen mäßig bis stark. Die Triebschneeansammlungen werden vor allem an Schattenhängen auf eine ungünstige Altschneeoberfläche abgelagert.

### Tendenz

Sonntag: Es fällt verbreitet Schnee bis auf 1200 m. Damit steigt die Gefahr von trockenen Lawinen im Tagesverlauf an.

## Gefahrenstufe 2 - Mäßig

AM:



Tendenz: Lawinengefahr steigt  
am Sonntag, den 11.02.2024



Triebschnee



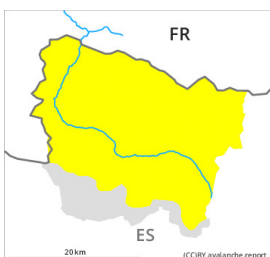
2000m

Schneedeckenstabilität: **schlecht**

Gefahrenstellen: **wenige**

Lawinengröße: **klein**

PM:



Tendenz: Lawinengefahr steigt  
am Sonntag, den 11.02.2024



Triebschnee



Schneedeckenstabilität: **sehr schlecht**

Gefahrenstellen: **einige**

Lawinengröße: **klein**

### Vorsicht vor frischem Triebschnee.

Im Tagesverlauf entstehen vor allem an Süd- und Osthängen meist kleine Triebschneeanisammlungen. Sie können leicht ausgelöst werden oder vereinzelt spontan abgleiten. Einzelne mittlere Lawinen sind weiterhin möglich.

Die Triebschneeanisammlungen sollten im steilen Gelände umgangen werden. Nebst der Verschüttungsgefahr sollte die Mitreiß- und Absturzgefahr beachtet werden.

### Schneedecke

Bis in die Nacht fallen oberhalb von rund 1500 m 20 bis 30 cm Schnee. Ab dem Morgen bläst der Wind vor allem an der Südgrenze Arans in Kammlagen mäßig bis stark. Die Triebschneeanisammlungen werden vor allem an Schattenhängen auf eine ungünstige Altschneeoberfläche abgelagert.

### Tendenz

Samstag: Es fällt verbreitet Schnee bis auf 1200 m. Damit steigt die Gefahr von trockenen Lawinen im Tagesverlauf an.