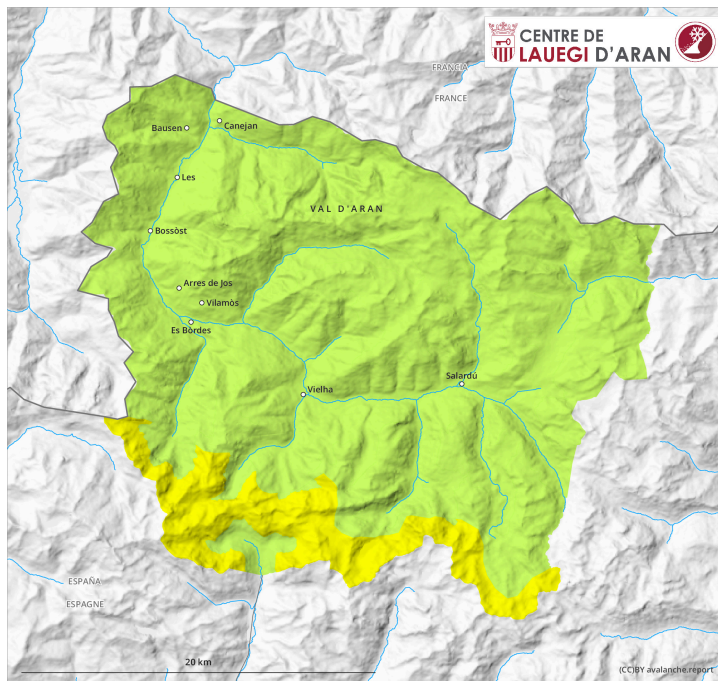
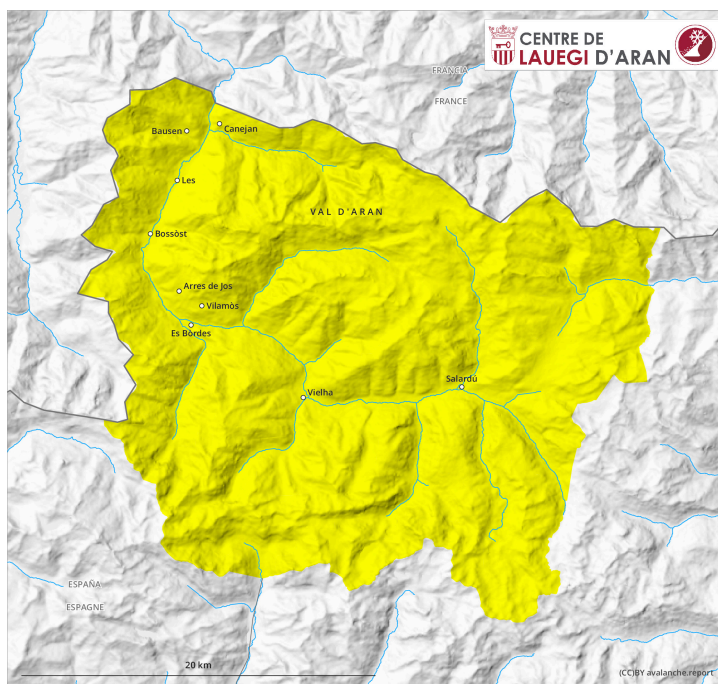


Matin

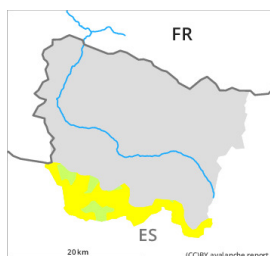


Après-midi



Degré de danger 2 - Limité

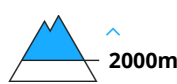
AM:



Tendance: Augmentation du danger d'avalanche
leDimanche 11 02 2024



Neige soufflée
(Neige ventée)



Snowpack stability: **very poor**

Frequency: **some**

Avalanche size: **small**

PM:



Tendance: Augmentation du danger d'avalanche
leDimanche 11 02 2024



Neige soufflée
(Neige ventée)



Snowpack stability: **very poor**

Frequency: **some**

Avalanche size: **small**

Attention à la neige récemment soufflée.

Des accumulations de neige soufflée en général petites se forment en cours de nuit sur les pentes exposées au nord et à l'est principalement. En outre des accumulations de neige soufflée supplémentaires se forment en cours de journée sur les pentes exposées au sud et à l'est. Elles peuvent être déclenchées facilement ou glisser spontanément de manière isolée. Des avalanches isolées de moyenne taille sont toujours possibles.

Les accumulations de neige soufflée devraient être contournées en terrain raide. A côté du danger d'ensevelissement, il faut penser au danger d'être emporté et de chuter.

Manteau neigeux

Jusque pendant la nuit il tombera au-dessus d'environ 1500 m de 20 à 30 cm de neige. À partir du matin le vent soufflera à proximité des crêtes modérément à fortement surtout à la limite sud de l'Aran. Les accumulations de neige soufflée se déposeront sur une surface de neige ancienne défavorable surtout sur les pentes à l'ombre.

Tendance

Dimanche: Il tombe en général de la neige jusqu'à 1200 m. Ainsi le danger d'avalanches sèches augmente en cours de journée.

Degré de danger 2 - Limité

AM:



Tendance: Augmentation du danger d'avalanche
leDimanche 11 02 2024



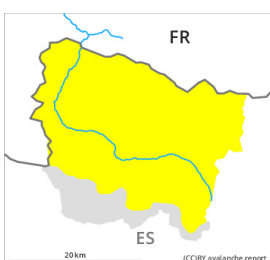
Neige soufflée
(Neige ventée)



2000m

Snowpack stability: **poor**
Frequency: **few**
Avalanche size: **small**

PM:



Tendance: Augmentation du danger d'avalanche
leDimanche 11 02 2024



Neige soufflée
(Neige ventée)



Snowpack stability: **very poor**
Frequency: **some**
Avalanche size: **small**

Attention à la neige récemment soufflée.

Des accumulations de neige soufflée en général petites se forment en cours de journée sur les pentes exposées au sud et à l'est principalement. Elles peuvent être déclenchées facilement ou glisser spontanément de manière isolée. Des avalanches isolées de moyenne taille sont toujours possibles.

Les accumulations de neige soufflée devraient être contournées en terrain raide. A côté du danger d'ensevelissement, il faut penser au danger d'être emporté et de chuter.

Manteau neigeux

Jusque pendant la nuit il tombera au-dessus d'environ 1500 m de 20 à 30 cm de neige. À partir du matin le vent soufflera à proximité des crêtes modérément à fortement surtout à la limite sud de l'Aran. Les accumulations de neige soufflée se déposeront sur une surface de neige ancienne défavorable surtout sur les pentes à l'ombre.

Tendance

Samedi: Il tombe en général de la neige jusqu'à 1200 m. Ainsi le danger d'avalanches sèches augmente en cours de journée.