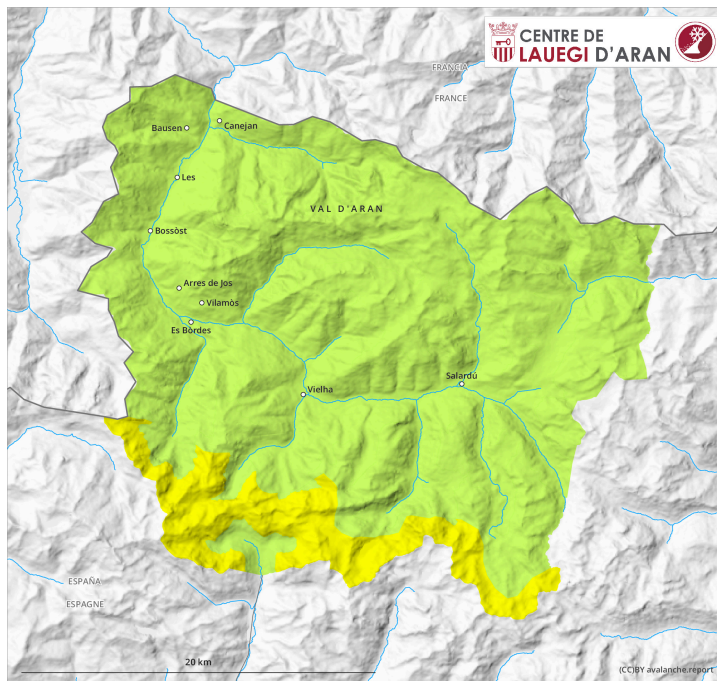
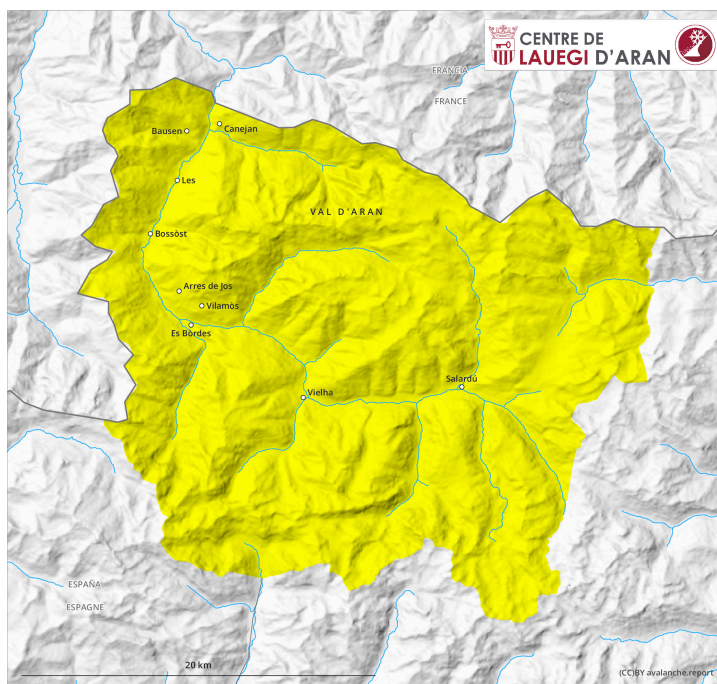


Vormittag

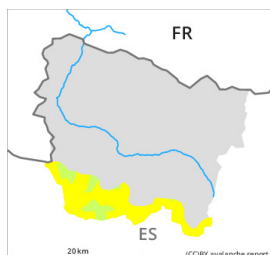


Nachmittag



Gefahrenstufe 2 - Mäßig

AM:



Tendenz: Lawinengefahr steigt
am Sonntag, den 11.02.2024



Triebsschnee



Schneedeckenstabilität: **sehr schlecht**

Gefahrenstellen: **einige**

Lawinengröße: **klein**

PM:



Tendenz: Lawinengefahr steigt
am Sonntag, den 11.02.2024



Triebsschnee



Schneedeckenstabilität: **sehr schlecht**

Gefahrenstellen: **einige**

Lawinengröße: **klein**

Vorsicht vor frischem Triebsschnee.

Im Verlaufe der Nacht entstehen vor allem an Nord- und Osthängen meist kleine Triebsschneeansammlungen. Zudem entstehen an Süd- und Osthängen im Tagesverlauf weitere Triebsschneeansammlungen. Sie können leicht ausgelöst werden oder vereinzelt spontan abgleiten. Einzelne mittlere Lawinen sind weiterhin möglich.

Die Triebsschneeansammlungen sollten im steilen Gelände umgangen werden. Nebst der Verschüttungsgefahr sollte die Mitreiß- und Absturzgefahr beachtet werden.

Schneedecke

Bis in die Nacht fallen oberhalb von rund 1500 m 15 bis 20 cm Schnee. Ab dem Morgen bläst der Wind vor allem an der Südgrenze Arans in Kammlagen mäßig bis stark. Die Triebsschneeansammlungen werden vor allem an Schattenhängen auf eine ungünstige Altschneeoberfläche abgelagert.

Tendenz

Sonntag: Es fällt verbreitet Schnee bis auf 1200 m. Damit steigt die Gefahr von trockenen Lawinen im Tagesverlauf an.

Gefahrenstufe 2 - Mäßig

AM:



Tendenz: Lawinengefahr steigt
am Sonntag, den 11.02.2024



Triebschnee



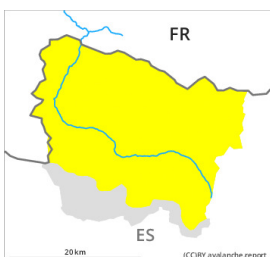
2000m

Schneedeckenstabilität: **schlecht**

Gefahrenstellen: **wenige**

Lawinengröße: **klein**

PM:



Tendenz: Lawinengefahr steigt
am Sonntag, den 11.02.2024



Triebschnee



Schneedeckenstabilität: **sehr schlecht**

Gefahrenstellen: **einige**

Lawinengröße: **klein**

Vorsicht vor frischem Trieb Schnee.

Im Tagesverlauf entstehen vor allem an Süd- und Osthängen meist kleine Trieb Schneeansammlungen. Sie können leicht ausgelöst werden oder vereinzelt spontan abgleiten. Einzelne mittlere Lawinen sind weiterhin möglich.

Die Trieb Schneeansammlungen sollten im steilen Gelände umgangen werden. Nebst der Verschüttungsgefahr sollte die Mitreiß- und Absturzgefahr beachtet werden.

Schneedecke

Bis in die Nacht fallen oberhalb von rund 1500 m 15 bis 20 cm Schnee. Ab dem Morgen bläst der Wind vor allem an der Südgrenze Arans in Kammlagen mäßig bis stark. Die Trieb Schneeansammlungen werden vor allem an Schattenhängen auf eine ungünstige Altschneeoberfläche abgelagert.

Tendenz

Sonntag: Es fällt verbreitet Schnee bis auf 1200 m. Damit steigt die Gefahr von trockenen Lawinen im Tagesverlauf an.