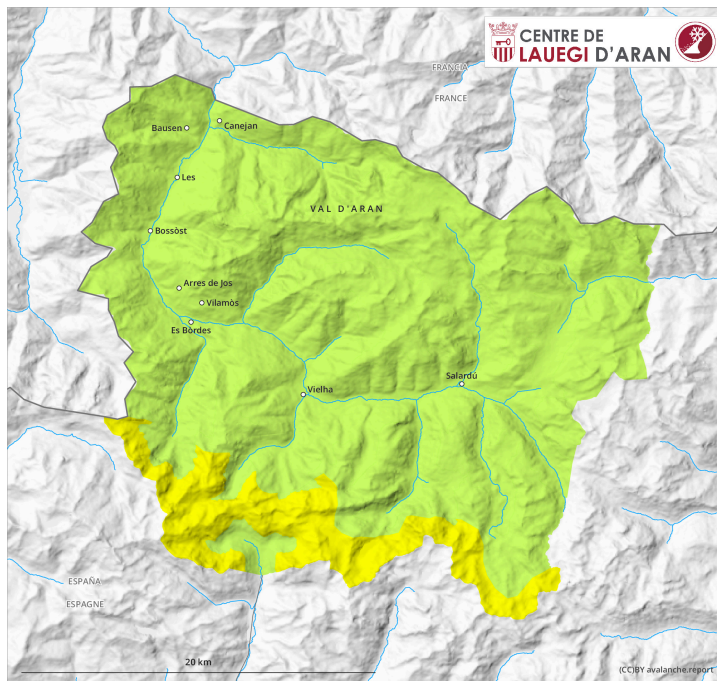
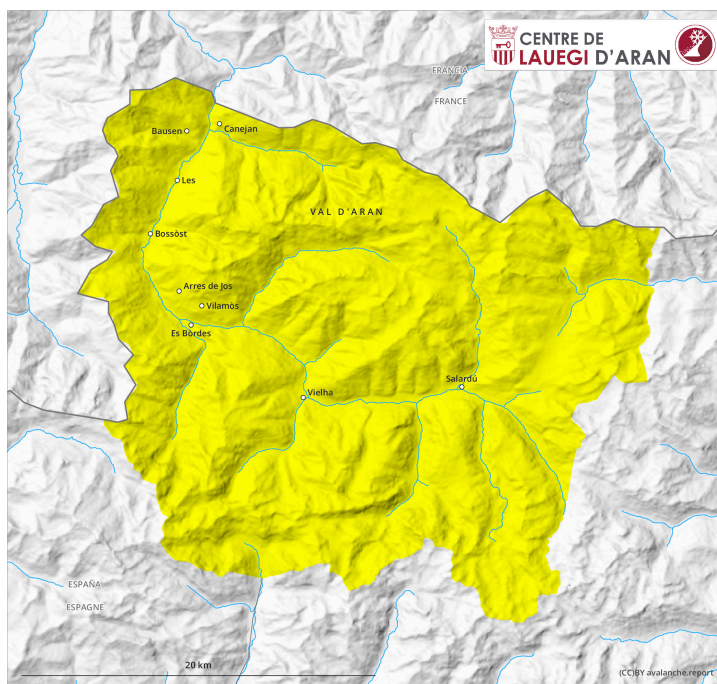


Mattina

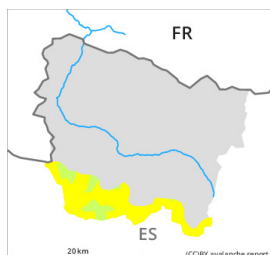


pomeriggio



Grado Pericolo 2 - Moderato

AM:



Tendenza: Pericolo valanghe in aumento 
per Domenica il 11.02.2024




Neve ventata



Snowpack stability: **molto scarsa**
Stabilità del manto nevoso: **alcuni**
Dimensioni valanghe: **small**

PM:



Tendenza: Pericolo valanghe in aumento 
per Domenica il 11.02.2024



Neve ventata



Snowpack stability: **molto scarsa**
Stabilità del manto nevoso: **alcuni**
Dimensioni valanghe: **small**

Attenzione alla neve ventata recente.

Nel corso della notte soprattutto sui pendii esposti a nord ed est si formeranno accumuli di neve ventata per lo più di piccole dimensioni. Inoltre nel corso della giornata sui pendii esposti a sud ed est si formeranno ulteriori accumuli di neve ventata. Essi possono facilmente subire un distacco provocato o, a livello isolato, spontaneo. Ancora sono possibili isolate valanghe di medie dimensioni.

Gli accumuli di neve ventata dovrebbero essere aggirati sui pendii ripidi. Oltre al pericolo di seppellimento, occorre fare attenzione al pericolo di trascinamento e caduta.

Manto nevoso


Fino alla notte cadranno da 15 a 20 cm di neve al di sopra dei 1500 m circa. Soprattutto al confine sud di Aran, a partire dal mattino il vento sarà, nelle zone in prossimità delle creste, da moderato a forte. Gli accumuli di neve ventata verranno depositati su una sfavorevole superficie del manto di neve vecchia soprattutto sui pendii ombreggiati.

Tendenza

Domenica: In molte regioni, cadrà neve sino a 1200 m. Con questo il pericolo di valanghe asciutte aumenterà nel corso della giornata.

Grado Pericolo 2 - Moderato

AM:

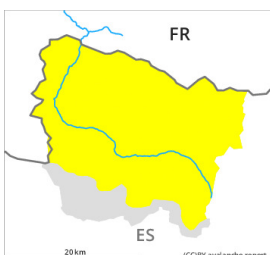
Tendenza: Pericolo valanghe in aumento 
per Domenica il 11.02.2024




Neve ventata



2000m

Snowpack stability: **scarsa**Stabilità del manto nevoso: **pochi**Dimensioni valanghe: **small****PM:**

Tendenza: Pericolo valanghe in aumento 
per Domenica il 11.02.2024



Neve ventata

Snowpack stability: **molto scarsa**Stabilità del manto nevoso: **alcuni**Dimensioni valanghe: **small**

Attenzione alla neve ventata recente.

Nel corso della giornata soprattutto sui pendii esposti a sud ed est si formeranno accumuli di neve ventata per lo più di piccole dimensioni. Essi possono facilmente subire un distacco provocato o, a livello isolato, spontaneo. Ancora sono possibili isolate valanghe di medie dimensioni.

Gli accumuli di neve ventata dovrebbero essere aggirati sui pendii ripidi. Oltre al pericolo di seppellimento, occorre fare attenzione al pericolo di trascinamento e caduta.

Manto nevoso

Fino alla notte cadranno da 15 a 20 cm di neve al di sopra dei 1500 m circa. Soprattutto al confine sud di Aran, a partire dal mattino il vento sarà, nelle zone in prossimità delle creste, da moderato a forte. Gli accumuli di neve ventata verranno depositati su una sfavorevole superficie del manto di neve vecchia soprattutto sui pendii ombreggiati.

Tendenza

Domenica: In molte regioni, cadrà neve sino a 1200 m. Con questo il pericolo di valanghe asciutte aumenterà nel corso della giornata.