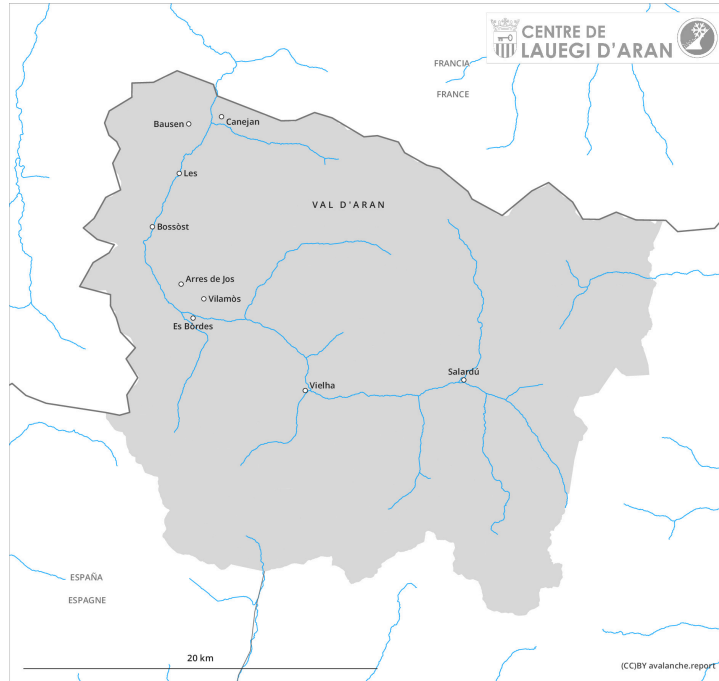
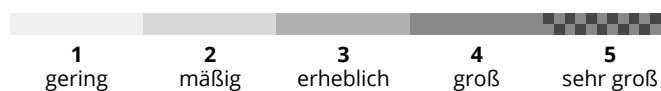
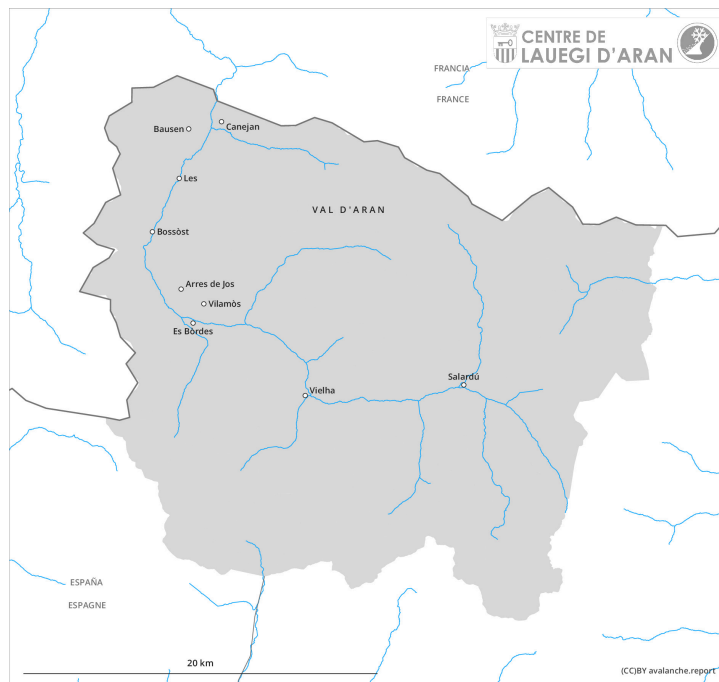


Vormittag



Nachmittag



Gefahrenstufe 2 - Mäßig

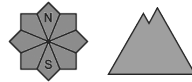
AM:



Tendenz: Lawinengefahr nimmt ab
am Samstag, den 17.02.2024



Nassschnee



Schneedeckenstabilität: **sehr schlecht**

Gefahrenstellen: **einige**

Lawinengröße: **klein**



Neuschnee



Schneedeckenstabilität: **schlecht**

Gefahrenstellen: **wenige**

Lawinengröße: **klein**

PM:



Tendenz: Lawinengefahr nimmt ab
am Samstag, den 17.02.2024



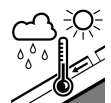
Neuschnee



Schneedeckenstabilität: **schlecht**

Gefahrenstellen: **einige**

Lawinengröße: **klein**



Nassschnee



Schneedeckenstabilität: **sehr schlecht**

Gefahrenstellen: **einige**

Lawinengröße: **klein**

Morgen und Vormittag: Vorsicht vor Nassschnee. Mittag und Nachmittag: Neuschnee oberhalb von rund 2000 m.

Mit dem Niederschlag sind im Tagesverlauf feuchte und nasse Lawinen zu erwarten, auch mittelgroße. Die Gefahrenstellen liegen v.a. an steilen Hängen unterhalb von rund 2500 m.

Mittag und Nachmittag: Mit dem Absinken der Schneefallgrenze sind oberhalb von rund 2000 m kleine trockene Lawinen zu erwarten. Diese können teilweise durch Personen ausgelöst werden.

Schneedecke

Die Schneeoberfläche ist nicht gefroren und weicht rasch auf.

Am Morgen fällt verbreitet Regen bis auf 2500 m. Ab dem Mittag fällt Schnee oberhalb von rund 2000 m.

Bis in die Nacht fallen oberhalb von rund 2000 m 10 bis 15 cm Schnee.

Oberhalb von rund 2000 m liegen 40 bis 60 cm Schnee, lokal auch mehr. In tiefen Lagen liegt für Schneesport zu wenig Schnee.

Tendenz

Samstag: Allmählicher Rückgang der Gefahr von feuchten Lawinen mit der Abkühlung.