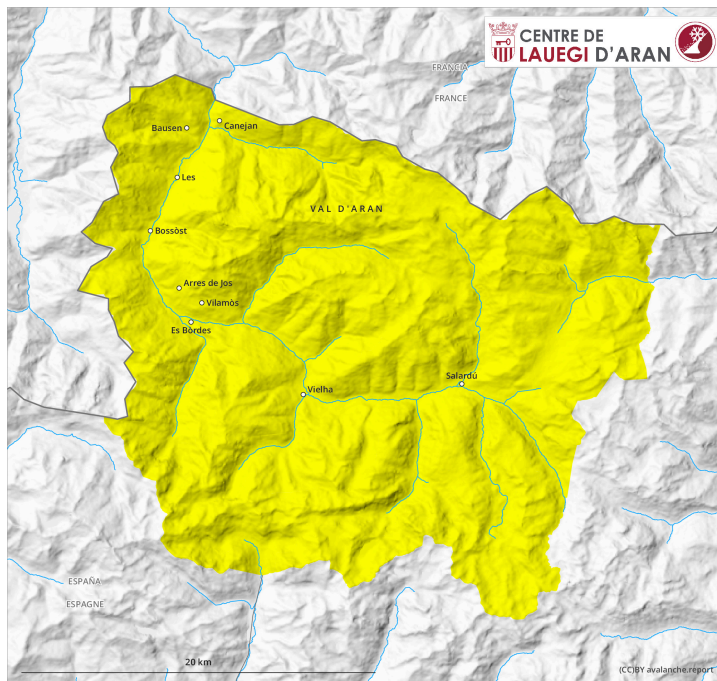
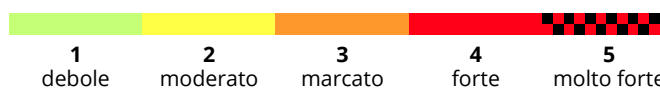
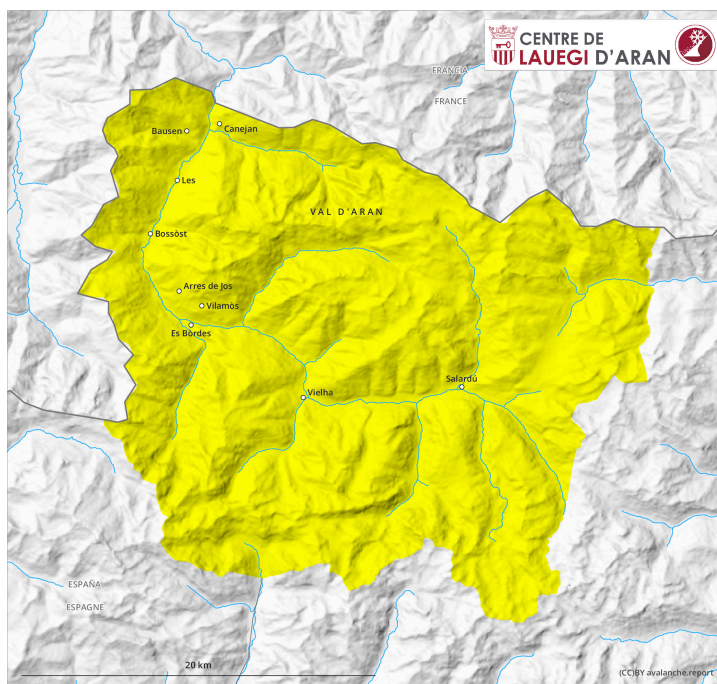


Mattina

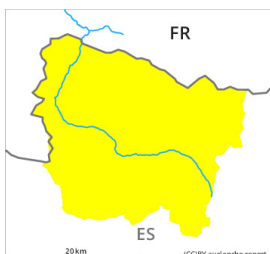


pomeriggio



Grado Pericolo 2 - Moderato

AM:



Tendenza: Pericolo valanghe in diminuzione

per Sabato il 17.02.2024



Neve bagnata



Snowpack stability: **molto scarsa**
Stabilità del manto nevoso: **alcuni**
Dimensioni valanghe: **small**



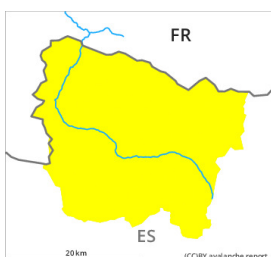
Neve fresca



2400m

Snowpack stability: **scarsa**
Stabilità del manto nevoso: **pochi**
Dimensioni valanghe: **small**

PM:

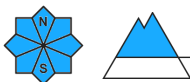


Tendenza: Pericolo valanghe in diminuzione

per Sabato il 17.02.2024



Neve fresca



2000m

Snowpack stability: **scarsa**
Stabilità del manto nevoso: **alcuni**
Dimensioni valanghe: **small**



Neve bagnata



2000m

Snowpack stability: **molto scarsa**
Stabilità del manto nevoso: **alcuni**
Dimensioni valanghe: **small**

Mattino e mattinata: Attenzione alla neve bagnata. **Mezzogiorno e pomeriggio:** Neve fresca al di sopra dei 2000 m circa.

Con le precipitazioni, nel corso della giornata sono previste valanghe umide e bagnate, anche di medie dimensioni. I punti pericolosi si trovano specialmente sui pendii ripidi al di sotto dei 2500 m circa.

Mezzogiorno e pomeriggio: Con l'abbassamento del limite delle nevicate, sono previste valanghe asciutte di piccole dimensioni al di sopra dei 2000 m circa. Queste possono in parte distaccarsi in seguito al passaggio di persone.

Manto nevoso

La superficie del manto nevoso non si è rigelata e si ammorbidirà rapidamente.

In molte regioni, al mattino cadrà pioggia sino ai 2500 m. A partire da mezzogiorno cadrà neve al di sopra dei 2000 m circa. Fino alla notte cadranno da 10 a 15 cm di neve al di sopra dei 2000 m circa.

Al di sopra dei 2000 m circa sono presenti dai 40 ai 60 cm di neve, localmente anche di più. A bassa quota è presente troppa poca neve per la pratica degli sport invernali.

Tendenza

Sabato: Con il raffreddamento, progressivo calo del pericolo di valanghe umide.