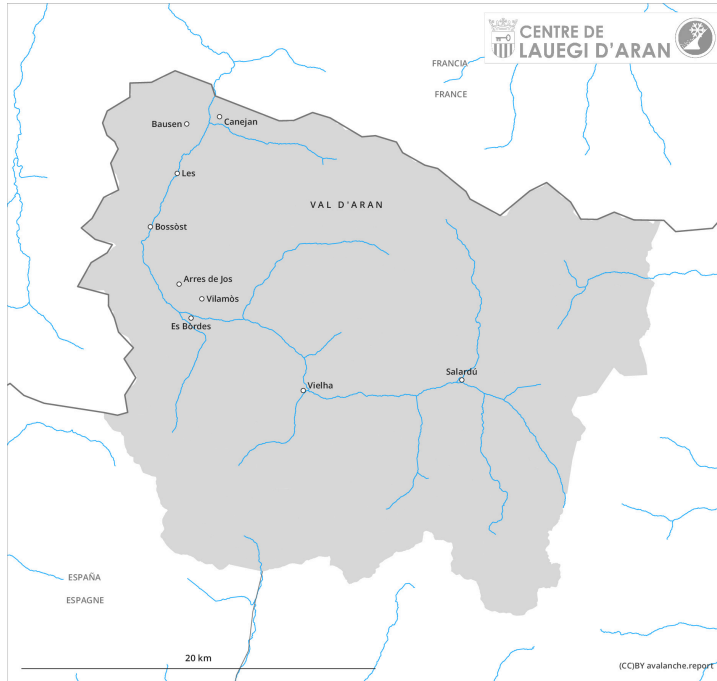
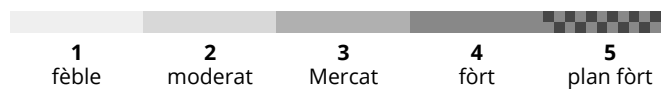
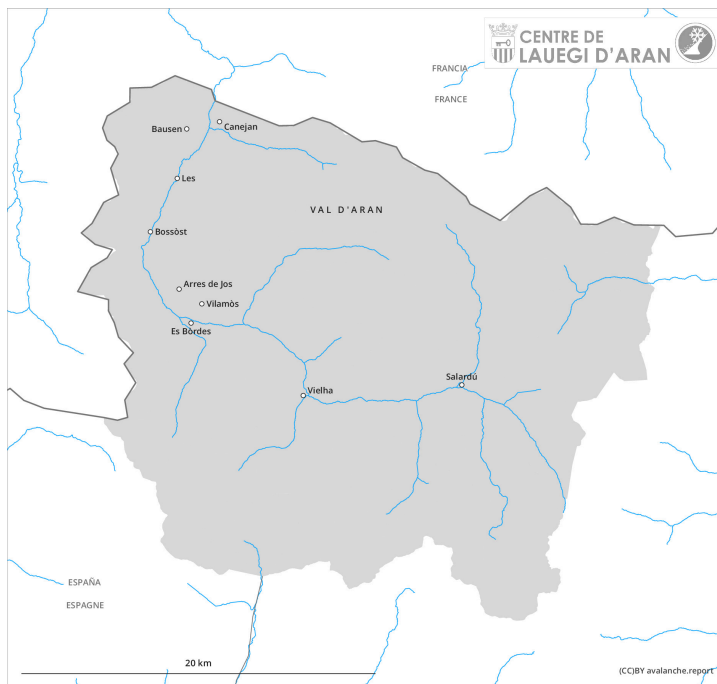


AM



PM



Grad de perih 2 - Moderat

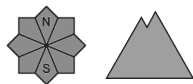
AM:



Tendència: Diminucion deth perih de lauegi
enDissabte 17 02 2024



Nhèu umida



Estabilitat deth celh de nhèu: **molt praube**

Frecuència: **Quauqui**

Mesura de lauet: **Petit**



Nhèu recenta



Estabilitat deth celh de nhèu: **praube**

Frecuència: **Pògui**

Mesura de lauet: **Petit**

PM:



Tendència: Diminucion deth perih de lauegi
enDissabte 17 02 2024



Nhèu recenta



Estabilitat deth celh de nhèu: **praube**

Frecuència: **Quauqui**

Mesura de lauet: **Petit**



Nhèu umida



Estabilitat deth celh de nhèu: **molt praube**

Frecuència: **Quauqui**

Mesura de lauet: **Petit**

Maitin e maitiada: Atencion ath problèma de nhèu umida. Meddia e tarde: Nhèu recenta per dessús des 2000 m aproximativament.

Damb es precipitacions, ath long dera jornada son probables lauegi de nhèu umida e fòrça umida, tanben de mida mejana. Es endrets perilhosi se tròben en particular enes pales arribentes per dejós des 2500 m aproximativament.

Meddia e tarde: Damb era baishada dera còta de nhèu, son probables lauegi de nhèu seca de mida petita per dessús des 2000 m aproximativament. Aguestes pòden en quauqui casi desencadenar-se ath pas d'ua persona.

Celh de nhèu

Era superfícia deth mantèth de nhèu non s'a regelat pas e s'atendirà rapidament.

En ua zòna vasta ath maitin queirà ploja enquiàs 2500 m. A compdar de meddia queirà nhèu per dessús des 2000 m aproximativament. Enquiara net queirà de 10 a 15 cm de nhèu per dessús des 2000 m aproximativament.

Per dessús des 2000 m aproximativament son presenti de 40 a 60 cm de nhèu, locaument encara mès. En còtes baixes non i a pas pro nhèu entara practica des espòrts d'iuèrn.

Tendència

Dissabte: Damb eth heiredament, progressiu afebliment deth perilh de lauegi de nhèu umida.