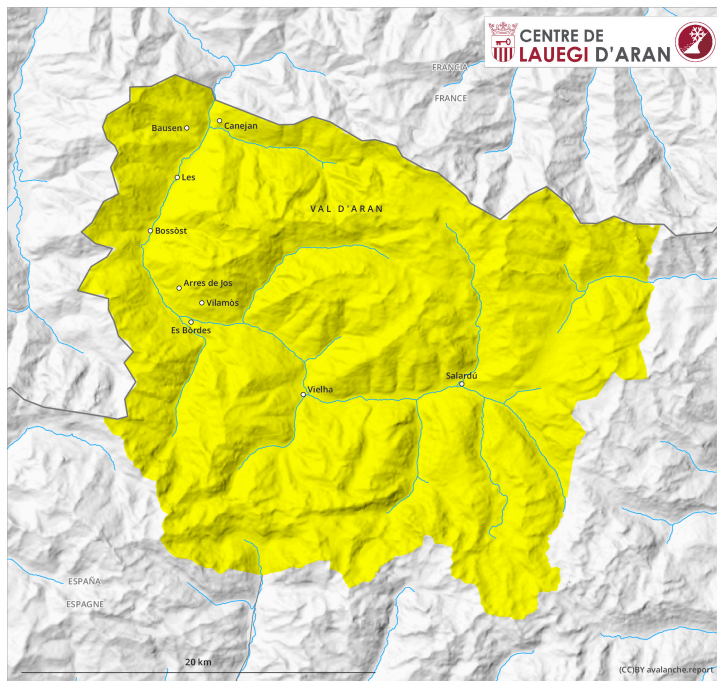
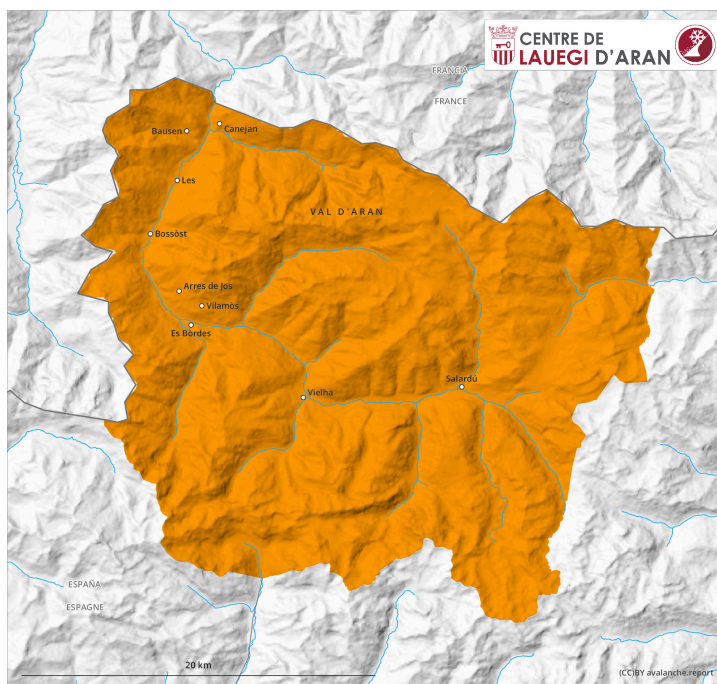


AM

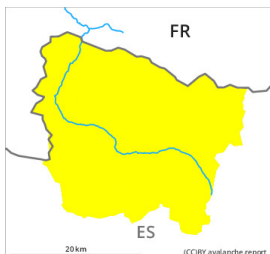


PM



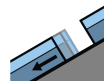
Grau de Perill 3 - Marcat

AM:



Tendència: Perill d'allaus constant →

enDimecres 20 03 2024



Lliscaments



Estabilitat del mantell de neu: **molt pobre**

freqüència: **poques**

Mida d'allau: **mitjana**



Neu humida



Estabilitat del mantell de neu: **molt pobre**

freqüència: **poques**

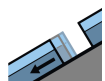
Mida d'allau: **mitjana**

PM:



Tendència: Perill d'allaus constant →

enDimecres 20 03 2024



Lliscaments



Estabilitat del mantell de neu: **molt pobre**

freqüència: **algunes**

Mida d'allau: **mitjana**



Neu humida



Estabilitat del mantell de neu: **molt pobre**

freqüència: **algunes**

Mida d'allau: **mitjana**

Atenció a la neu humida i els lliscaments.

Amb la penetració de la humitat, en qualsevol moment són possibles noves allaus de neu molt humida i de lliscament basal, de manera aïllada també grans. Els indrets perillosos es troben als vessants assolats a totes les cotes i també als vessants obacs per sota dels 2500 m aproximadament. En totes les orientacions, a partir del migdia el perill d'allaus augmentarà progressivament al grau 3 (marcat).

Les excursions de muntanya han de començar i acabar d'hora.

Mantell de neu

El refredament nocturn serà molt limitat. La superfície del mantell de neu es reglarà molt poc i s'estovarà ràpidament. La humitat pot atènyer les capes febles persistents enterrades en el si del mantell de neu i reactivar-les.

Per sobre dels 2000 m aproximadament són presents de 70 a 120 cm de neu, localment més. En cotes altes els gruixos de neu varien molt per la influència del vent.

Tendència

El perill d'allaus de neu molt humida i de lliscament basal no disminuirà encara.