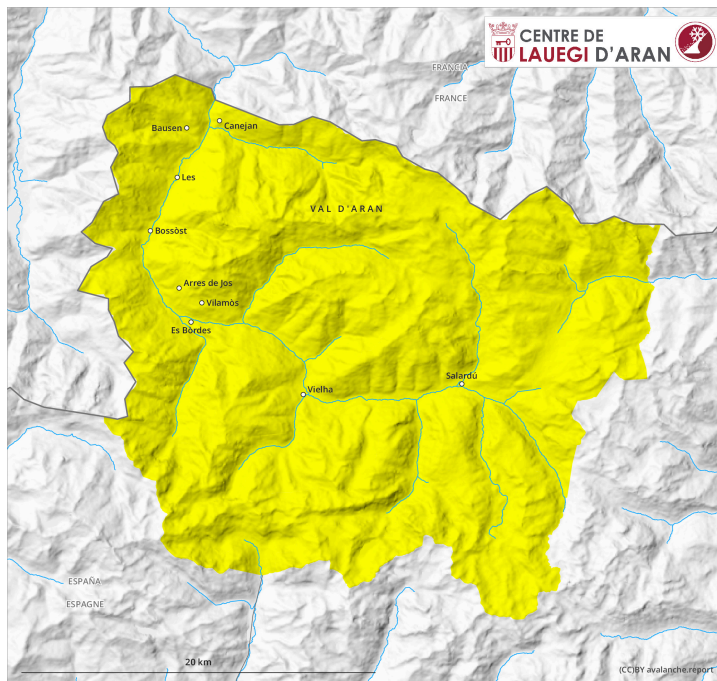
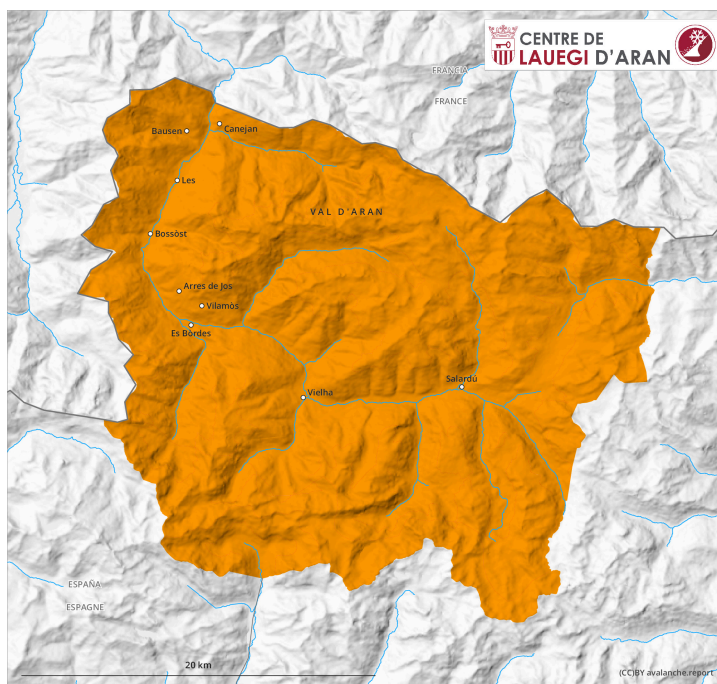
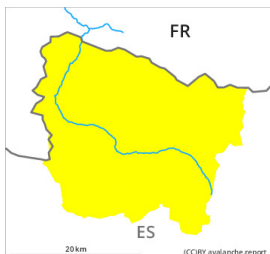


## Mattina

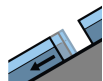


## pomeriggio



**Grado Pericolo 3 - Marcato****AM:****Tendenza: Pericolo valanghe stabile** →

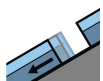
per Mercoledì il 20.03.2024

Valanghe di  
slittamentoSnowpack stability: **molto scarsa**Stabilità del manto nevoso: **pochi**Dimensioni valanghe: **medium**

Neve bagnata

Snowpack stability: **molto scarsa**Stabilità del manto nevoso: **pochi**Dimensioni valanghe: **medium****PM:****Tendenza: Pericolo valanghe stabile** →

per Mercoledì il 20.03.2024

Valanghe di  
slittamentoSnowpack stability: **molto scarsa**Stabilità del manto nevoso: **alcuni**Dimensioni valanghe: **medium**

Neve bagnata

Snowpack stability: **molto scarsa**Stabilità del manto nevoso: **alcuni**Dimensioni valanghe: **medium****Attenzione alla neve bagnata e a quella slittante.**

Con l'umidificazione, in qualunque momento sono ancora possibili valanghe bagnate e per scivolamento di neve, a livello isolato anche di grandi dimensioni. I punti pericolosi si trovano sui pendii soleggiati a tutte le altitudini come pure sui pendii ombreggiati al di sotto dei 2500 m circa. A tutte le esposizioni, a partire da mezzogiorno il pericolo di valanghe aumenterà progressivamente al grado 3 "marcato".

Le escursioni dovrebbero iniziare e terminare presto.

**Manto nevoso**

L'irraggiamento notturno sarà fortemente limitato. La superficie del manto nevoso non riuscirà praticamente quasi a rigelarsi e si ammorbidirà rapidamente. L'umidità può raggiungere gli strati deboli persistenti sepolti nel manto nevoso e riattivarli.

Al di sopra dei 2000 m circa sono presenti dai 70 ai 120 cm di neve, localmente anche di più. Ad alta quota l'innnevamento è estremamente variabile a seconda dell'azione del vento.

**Tendenza**

Il pericolo di valanghe bagnate e per scivolamento di neve non diminuirà ancora.