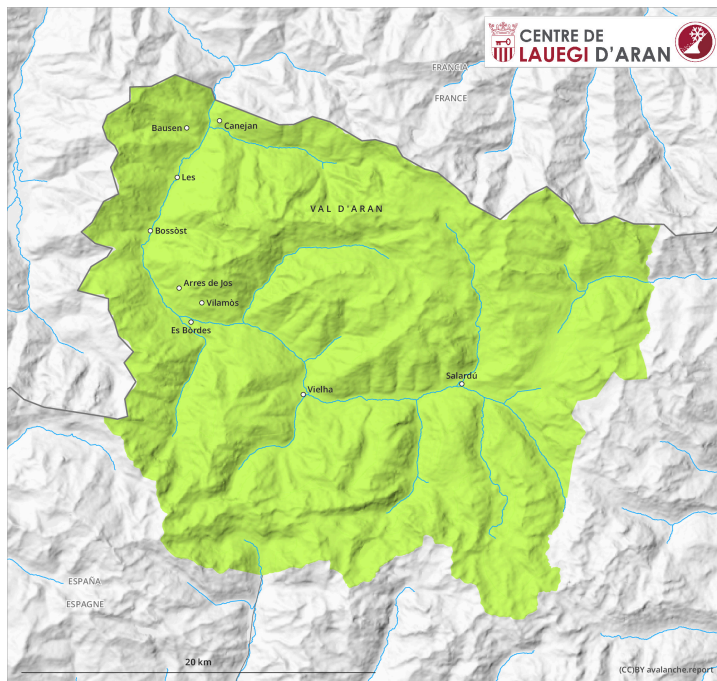
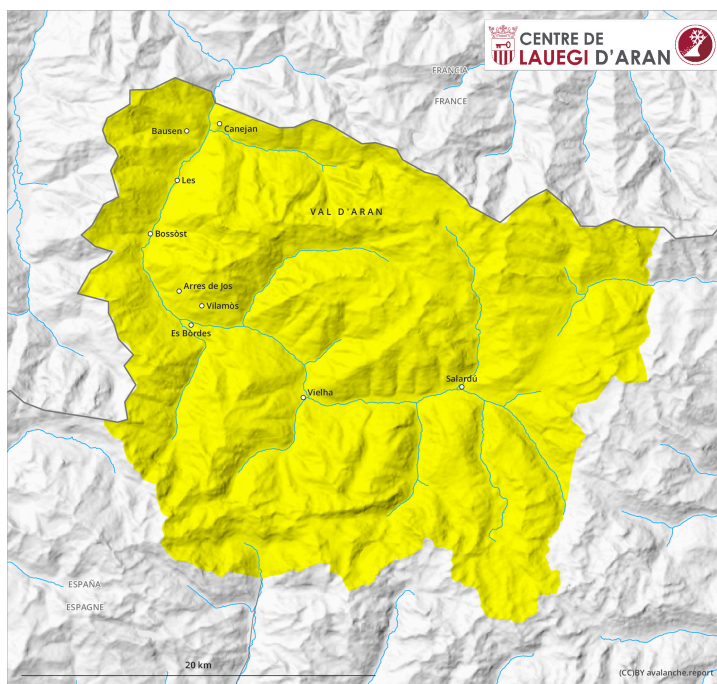


Mattina



pomeriggio



Grado Pericolo 2 - Moderato

AM:



Tendenza: Pericolo valanghe in diminuzione
per Lunedì il 25.03.2024



Neve bagnata

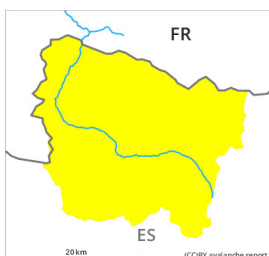


Snowpack stability: **molto scarsa**

Stabilità del manto nevoso: **pochi**

Dimensioni valanghe: **small**

PM:



Tendenza: Pericolo valanghe in diminuzione
per Lunedì il 25.03.2024



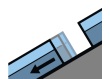
Neve bagnata



Snowpack stability: **molto scarsa**

Stabilità del manto nevoso: **pochi**

Dimensioni valanghe: **medium**



Valanghe di
slittamento



Snowpack stability: **molto scarsa**

Stabilità del manto nevoso: **pochi**

Dimensioni valanghe: **medium**

Nel corso della giornata saranno ancora possibili valanghe umide e bagnate e valanghe per scivolamento di neve.

Al mattino generalmente condizioni valanghive favorevoli. Con l'umidificazione, nel corso della giornata sono ancora possibili valanghe bagnate e per scivolamento di neve. Le valanghe possono trascinare l'intero manto nevoso e in parte raggiungere dimensioni medie. I punti pericolosi si trovano sui pendii soleggiati molto ripidi a tutte le altitudini come pure sui pendii ombreggiati molto ripidi al di sotto dei 2200 m circa.

Le escursioni dovrebbero terminare presto.

Manto nevoso

L'irraggiamento notturno sarà piuttosto buono. La superficie del manto nevoso riuscirà a rigelarsi e a essere portante e si ammorbidirà nel corso della giornata. L'umidità può raggiungere gli strati deboli persistenti sepolti nel manto nevoso e riattivarli. Ciò soprattutto ai bacini di alimentazione molto ripidi, situati ad alta quota, ombreggiati e non ancora completamente scaricati.

Tendenza

Lunedì: Con il raffreddamento, netto calo del pericolo di valanghe bagnate e per scivolamento di neve. Verso sera progressivo aumento del pericolo di valanghe asciutte.