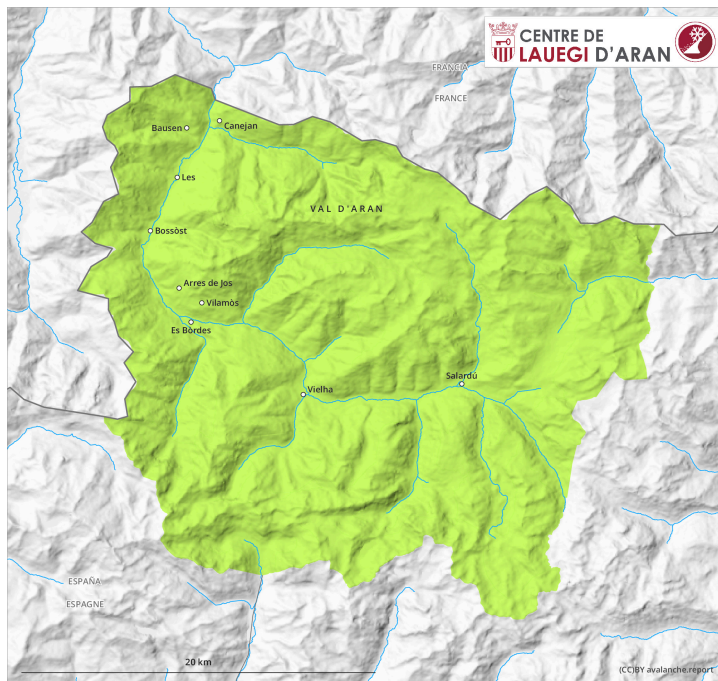
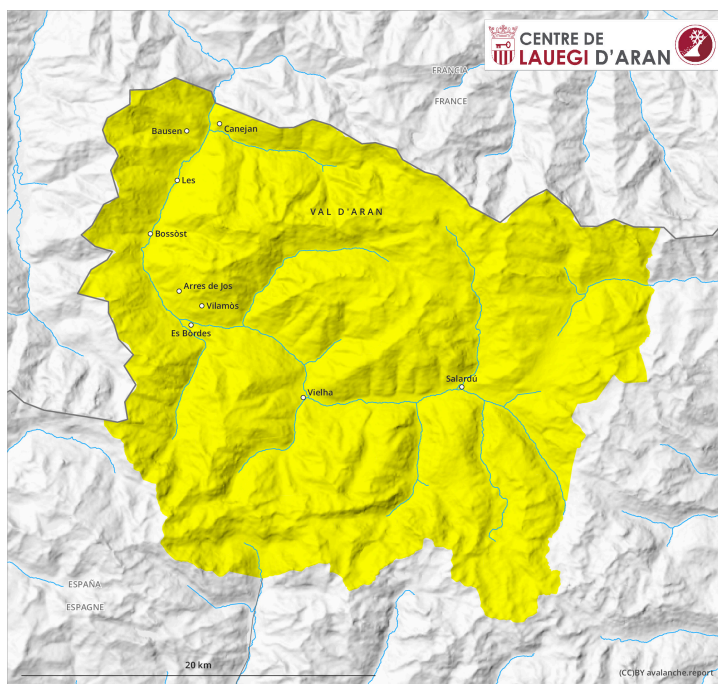


AM



PM



Grad de perilh 2 - Moderat

AM:



Tendència: Diminucion deth perilh de lauegi
enDeluns 25 03 2024



Nhèu umida



Estabilitat deth celh de nhèu: molt praube

Frecuència: Pògui

Mesura de lauet: Petit

PM:



Tendència: Diminucion deth perilh de lauegi
enDeluns 25 03 2024



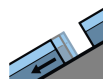
Nhèu umida



Estabilitat deth celh de nhèu: molt praube

Frecuència: Pògui

Mesura de lauet: Mejan



Esguitlament
de nhèu



Estabilitat deth celh de nhèu: molt praube

Frecuència: Pògui

Mesura de lauet: Mejan

Ath long dera jornada seràn encara possibles lauegi de nhèu umida e fòrça umida e lauegi d'esguitlament basau.

A prumèra ora deth maitin i aurà en generau condicions de lauegi favorables. Damb era penetracion dera umitat, ath long dera jornada son possibles nauï lauegi de nhèu fòrça umida e d'esguitlament basau. Es lauegi pòden desencadenar tot eth mantèth de nhèu e locaument arténher mida mejana. Es endrets perilhosi se tròben enes pales soleienques fòrça arribentes en totes es còtes e tanben enes pales ombrères fòrça arribentes per dejós des 2200 m aproximativament.

Es excursions de montanha an de finalizar d'ora.

Celh de nhèu

Eth heiredament nocturn serà fòrça bon. Era superfícia deth mantèth de nhèu se regelarà tà formar ua crosta portanta e s'atendirà ath long deth dia. Era umiditat pòt arténher es coches fèbles persistentes enterrades en eth mantèth nivau e reactivales. Açò se da especiaument en zònes de gessuda fòrça arribentes, plaçades en còta nauta, ombrères i encara non completament purgades.

Tendència

Deluns: Damb eth heiredament, clar afebliment deth perilh de lauegi de nhèu fòrça umida e d'esguitlament basau. De cap ath vèspe progressiu augment deth perilh de lauegi de nhèu seca.