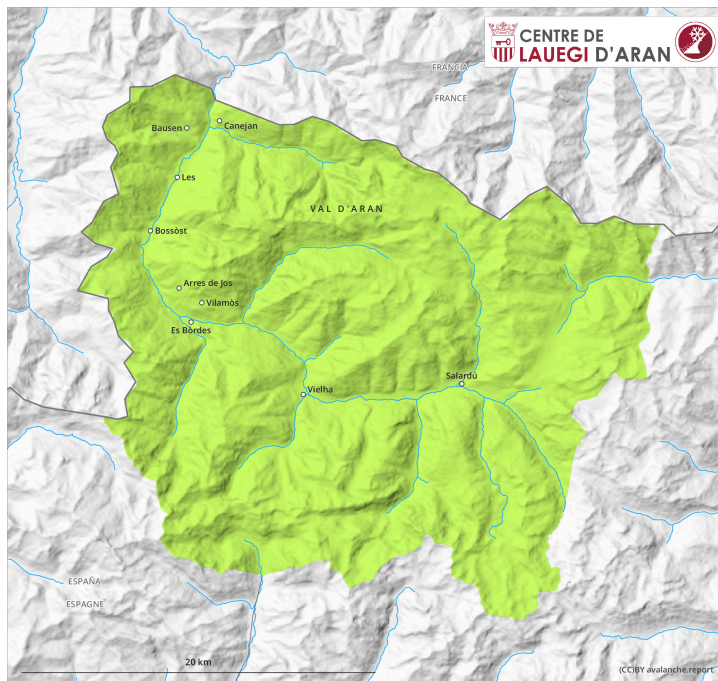
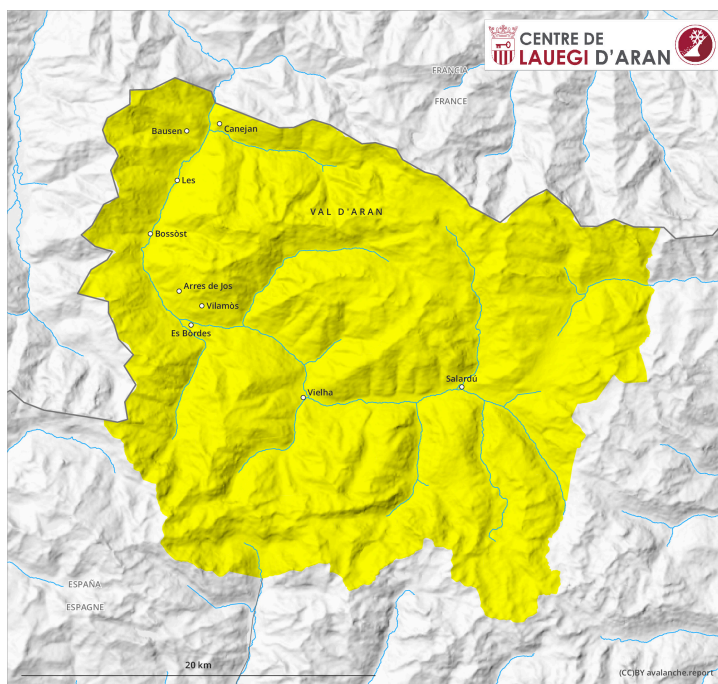


## AM



## PM



## Grau de Perill 2 - Moderat

**AM:**



**Tendència: perill d'allaus en augment**   
enDimarts 26 03 2024



Neu humida

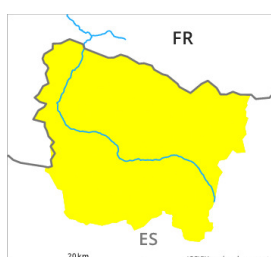


Estabilitat del mantell de neu: **molt pobre**

freqüència: **poques**

Mida d'allau: **petita**

**PM:**



**Tendència: perill d'allaus en augment**   
enDimarts 26 03 2024



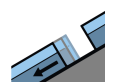
Neu humida



Estabilitat del mantell de neu: **molt pobre**

freqüència: **poques**

Mida d'allau: **mitjana**



Lliscaments



Estabilitat del mantell de neu: **molt pobre**

freqüència: **poques**

Mida d'allau: **mitjana**

En el transcurs de la jornada seran encara possibles allaus de neu humida i molt humida i allaus de lliscament basal.

A primera hora del matí hi hauran condicions d'allaus favorables en general. Amb la penetració de la humitat, en el transcurs de la jornada són possibles noves allaus de neu molt humida i de lliscament basal. Les allaus poden desencadenar tot el mantell de neu i localment atènyer mida mitjana. Els indrets perillosos es troben als vessants assolellats molt inclinats a totes les cotes i també als vessants obacs molt inclinats per sota dels 2200 m aproximadament.

### Mantell de neu

El refredament nocturn serà bo. La superfície del mantell de neu es regelarà per formar una crosta portant i s'estovarà més d'hora que el dia abans. Durant la tarda caurà pluja fins a cotes mitges.

### Tendència

Dimarts: A conseqüència de la neu recent i el vent, ràpid augment del perill d'allaus de neu seca.