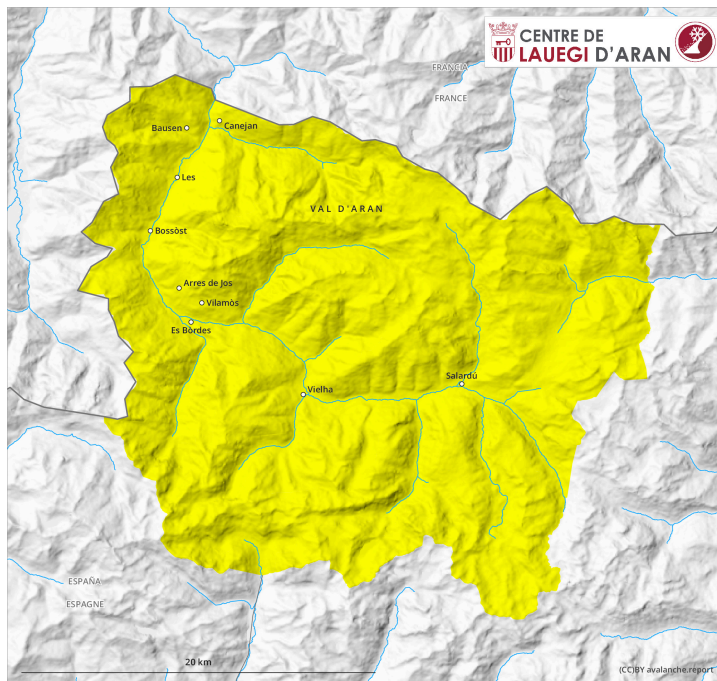
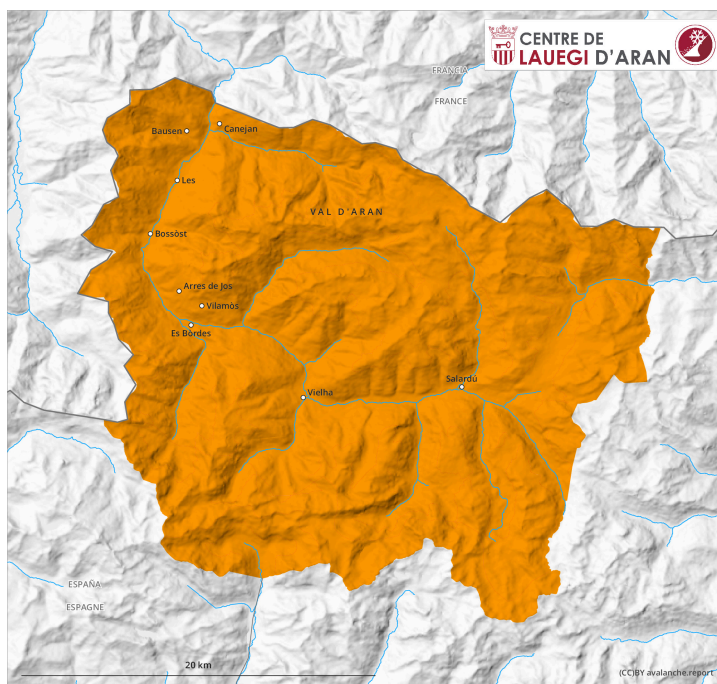
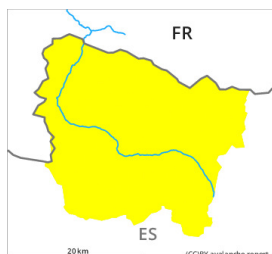


Mattina



pomeriggio



Grado Pericolo 3 - Marcato**AM:****Tendenza: Pericolo valanghe stabile** →

per Mercoledì il 03.04.2024



Neve ventata



2200m

Snowpack stability: **scarsa**Stabilità del manto nevoso: **alcuni**Dimensioni valanghe: **medium**

Neve bagnata

Snowpack stability: **molto scarsa**Stabilità del manto nevoso: **alcuni**Dimensioni valanghe: **small****PM:****Tendenza: Pericolo valanghe stabile** →

per Mercoledì il 03.04.2024



Neve bagnata

Snowpack stability: **molto scarsa**Stabilità del manto nevoso: **molti**Dimensioni valanghe: **medium**

Neve ventata



2200m

Snowpack stability: **scarsa**Stabilità del manto nevoso: **alcuni**Dimensioni valanghe: **medium**

La neve ventata deve essere valutata con attenzione. Colate e valanghe umide nel corso della giornata.

I nuovi accumuli di neve ventata e quelli meno recenti possono subire un distacco provocato soprattutto sui pendii molto ripidi ombreggiati e ad alta quota e in alta montagna, soprattutto nelle zone marginali. Le valanghe sono a volte di dimensioni medie e in parte facilmente distaccabili. I punti pericolosi si trovano principalmente nelle zone in prossimità delle creste al di sopra dei 2200 m circa come pure nelle conche, nei canali e dietro ai cambi di pendenza. Specialmente al confine con Benasc e al confine con la Ribagorça e il Pallars, i punti pericolosi sono più diffusi e il pericolo superiore.

Con il rialzo termico e l'irradiazione solare diurni, la probabilità di distacco di valanghe umide aumenterà progressivamente a tutte le esposizioni. Le valanghe umide sono a volte di dimensioni medie. Inoltre sono possibili in qualsiasi momento valanghe per scivolamento di neve.

L'attuale situazione valanghiva richiede una prudente scelta dell'itinerario. Le escursioni e le discese fuori pista dovrebbero terminare intorno a mezzogiorno.

Manto nevoso

Negli ultimi giorni sono caduti da 30 a 50 cm di neve, localmente anche di più. Il vento proveniente da sud ha rimaneggiato intensamente la neve fresca e la neve vecchia. Principalmente nelle zone ombreggiate e riparate dal vento, nella parte superiore del manto nevoso si trovano strati fragili soffici. Martedì: A livello

locale, fino al mattino cadrà un po' di neve. Il tempo sarà caldo.

Al di sopra dei 2000 m circa sono presenti dai 40 ai 120 cm di neve, localmente anche di più. Ad alta quota e in alta montagna l'innnevamento è estremamente variabile a seconda dell'azione del vento.

Tendenza

Mercoledì: Sui pendii carichi di neve ventata, progressivo calo del pericolo di valanghe asciutte. Con l'umidificazione, ulteriore aumento del pericolo di valanghe per scivolamento di neve e colate umide.