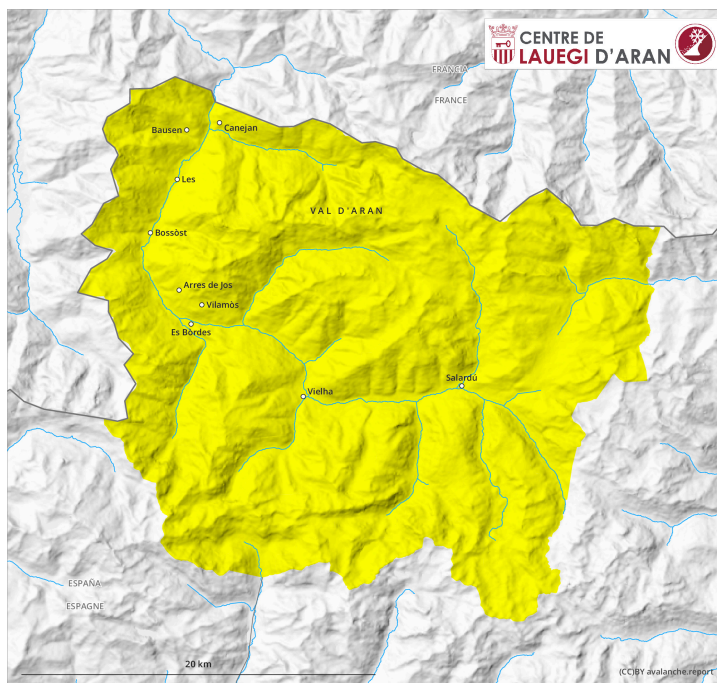
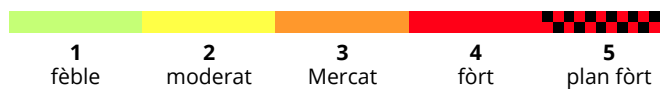
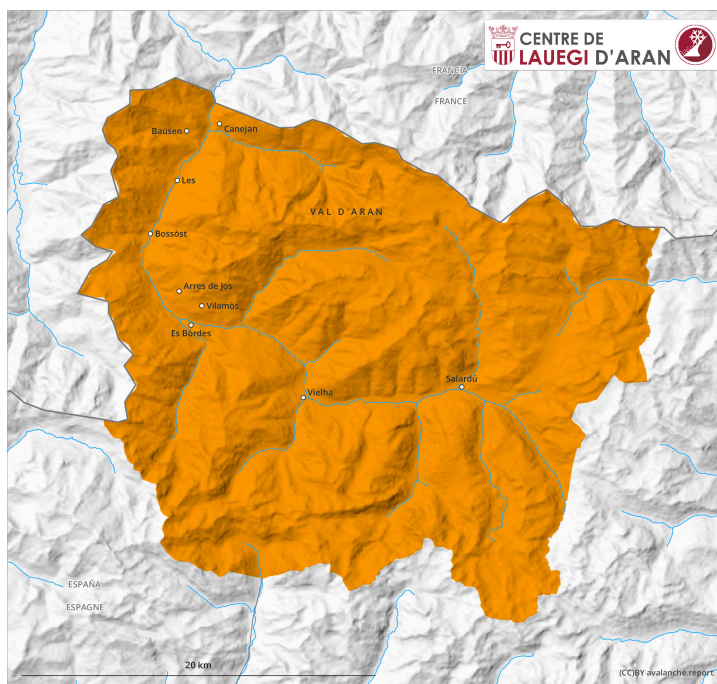


## AM

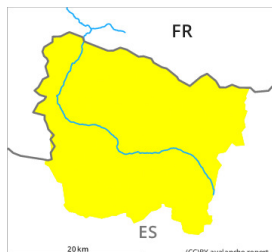


## PM



## Grad de perillh 3 - Mercat

**AM:**



**Tendència: perillh de lauegi constant** →

enDijaus 04 04 2024



Plaques de vent



2200m

Estabilitat deth celh de nhèu: **prabe**

Frecuència: **Quauqui**

Mesura de lauet: **Mejan**



Nhèu umida



Estabilitat deth celh de nhèu: **molt prabe**

Frecuència: **Quauqui**

Mesura de lauet: **Petit**

**PM:**



**Tendència: perillh de lauegi constant** →

enDijaus 04 04 2024



Nhèu umida



Estabilitat deth celh de nhèu: **molt prabe**

Frecuència: **Molti**

Mesura de lauet: **Mejan**



Plaques de vent



2200m

Estabilitat deth celh de nhèu: **prabe**

Frecuència: **Quauqui**

Mesura de lauet: **Mejan**

Eth problèma de nhèu ventada requerís atencion. Purgues e lauegi de nhèu umida en cors dera jornada.

Es naues e es mens recentes acumulacions de nhèu ventada pòden en quauqui casi encara èster desencadenades accidentaument sustot en pales ombrères fòrça arribentes e en còtes nautes e nauta montanha, especiaument enes sòns marges. Es lauegi son a viatges de mida mejana e en quauqui casi de bon desencadenar. Es endrets perilhosi se tròben especiaument apròp des crestes per dessus des 2200 m aproximativament e tanben en conques, canaus e ath darrèr de cambis sobtes de pendent. En particular en limit damb Benasc e en limit damb era Ribagòrça e eth Palhars, es endrets perilhosi son mès freqüenti e eth perillh ei mès gran.

Damb er augment dera temperatura diürna e era radiacion solara, era probabilitat de desencadenament de lauegi umits aumentarà progressivament en totes es orientacions. De cap ath vèspe era probabilitat de desencadenament aumentarà encara mès. Es lauegi umits son a viatges de mida mejana. Ath delà, son possibles lauegi d'esguitlament basau en quin moment que sigue.

Era actuau situacion de lauegi requerís ua eleccion atentiu der itinerari. Es excursions de montanha e es baishades dehòra de pista an de finalizar tà meddia.

## Celh de nhèu

Enes darrèri dies an queigut de 30 a 50 cm de nhèu, locaument mès. Eth vent deth sud a transportat intensament era nhèu recenta e era nhèu vielha. Principaument enes zònes ombrères e emparades deth vent, ena part superiora deth mantèth de nhèu se tròben coches febles trendes. Dimèrcles: Locaument enquiath matin queirà un shinhau de nhèu. Eth temps serà parciaument soleienc Locaument ath long deth vèspe queirà un shinhau de ploja.

Per dessus des 2000 m aproximativament son presenti de 40 a 120 cm de nhèu, locaument encara mès. En còtes nautes e nauta montanha es celhs de nhèu càmbien fòrça pera influéncia deth vent.

## Tendéncia

Dijaus: Enes pales damb plaques de vent, progressiu afebliment deth perilh de lauegi de nhèu seca. A conseqüéncia der augment dera temperatura diürna e era radiacion solara, adicionau augment deth perilh de lauegi d'esguitlament basau e purgues de nhèu umida.