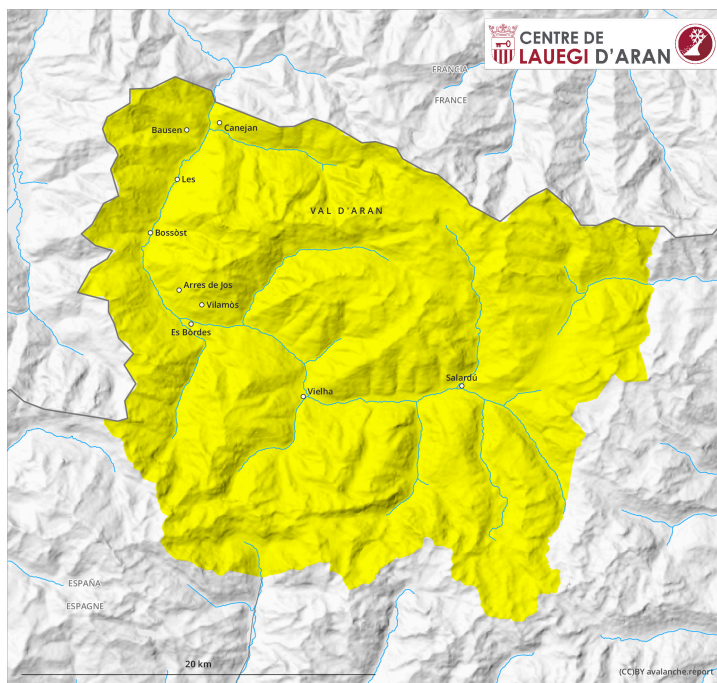
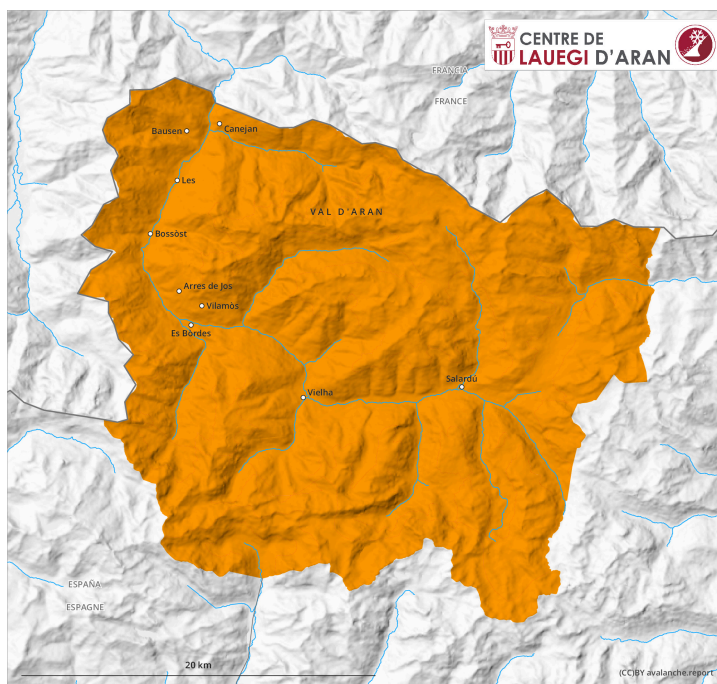


Matin



Après-midi



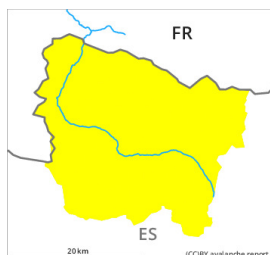
Degré de danger 3 - Marqué

AM:



Tendance: danger d'avalanche constant →

le Vendredi 05 04 2024



Neige soufflée
(Neige ventée)



Snowpack stability: **fair**

Frequency: **some**

Avalanche size: **medium**



Avalanches mouillées
(Neige humide)



Snowpack stability: **very poor**

Frequency: **some**

Avalanche size: **small**

PM:



Tendance: danger d'avalanche constant →

le Vendredi 05 04 2024



Avalanches mouillées
(Neige humide)



Snowpack stability: **very poor**

Frequency: **some**

Avalanche size: **medium**



Neige soufflée
(Neige ventée)



Snowpack stability: **fair**

Frequency: **some**

Avalanche size: **medium**

Neige mouillée constituant le danger principal. Ancienne neige soufflée en haute montagne.

Avec le réchauffement diurne et le rayonnement solaire la probabilité de déclenchement d'avalanches humides augmente progressivement à toutes les expositions. Les avalanches humides sont parfois de taille moyenne. Les accumulations durcies de neige soufflée peuvent parfois encore être déclenchées surtout sur les pentes très raides, peu fréquentées à l'ombre et en altitude, surtout à leur périphérie. Elles sont parfois de taille moyenne et aussi déclenchables par un seul amateur de sports d'hiver. Surtout à la frontière avec Benasque et à la frontière avec Ribagorça et Pallars les endroits dangereux sont plus fréquents et le danger plus élevé. En outre il existe un danger latent d'avalanches de glissement.

La situation avalancheuse actuelle demande un choix réfléchi des itinéraires. Les randonnées et descentes hors-piste devraient être terminées autour de midi.

Manteau neigeux

Les accumulations de neige soufflée se sont assez bien liées avec la neige ancienne. Dans les prochaines heures il tombera localement un peu de pluie. Le rayonnement nocturne est assez bon. Les conditions avalancheuses sont en général favorables le matin. Le soleil et la chaleur entraînent en cours de journée à toutes les expositions généralement une humidification croissante du manteau neigeux.

Au-dessus d'environ 2000 m on trouve 40 à 120 cm de neige, localement plus. À haute altitude et en haute montagne on trouve suivant l'influence du vent des hauteurs de neiges très différentes.

Tendance

Diminution progressive du danger d'avalanches sèches sur les versants où s'est accumulée la neige soufflée. Diminution à peine marquée du danger d'avalanches humides et mouillées jusqu'à l'arrivée d'un refroidissement.