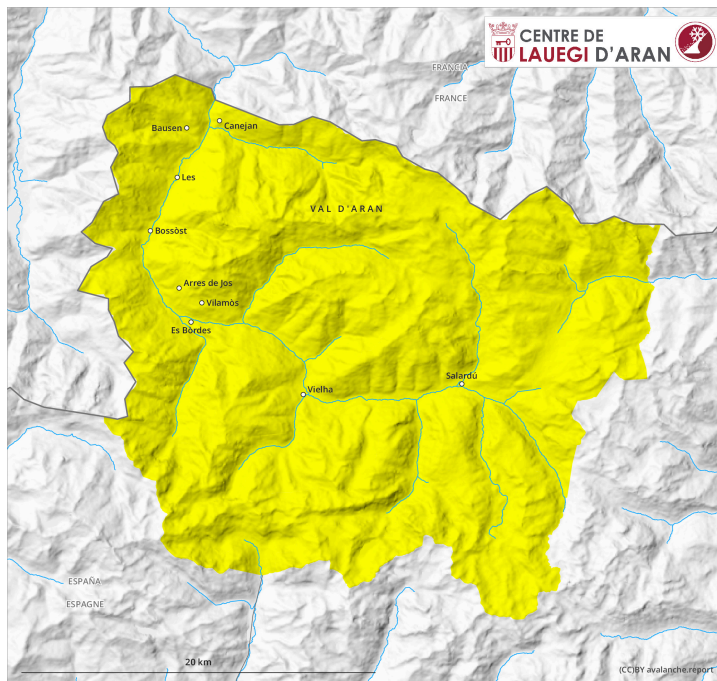
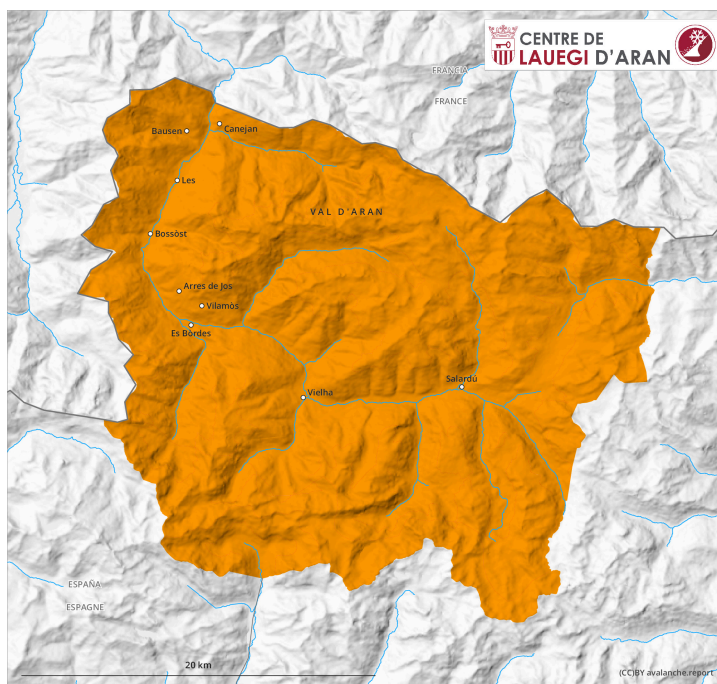


Mattina

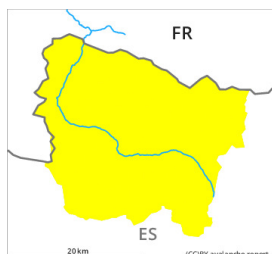


pomeriggio



Grado Pericolo 3 - Marcato

AM:



Tendenza: Pericolo valanghe stabile →

per Sabato il 06.04.2024



Neve bagnata



Snowpack stability: **molto scarsa**

Stabilità del manto nevoso: **alcuni**

Dimensioni valanghe: **small**



Neve ventata



2300m

Snowpack stability: **scarsa**

Stabilità del manto nevoso: **alcuni**

Dimensioni valanghe: **small**

PM:



Tendenza: Pericolo valanghe stabile →

per Sabato il 06.04.2024



Neve bagnata



Snowpack stability: **molto scarsa**

Stabilità del manto nevoso: **alcuni**

Dimensioni valanghe: **medium**



Neve ventata



2300m

Snowpack stability: **scarsa**

Stabilità del manto nevoso: **alcuni**

Dimensioni valanghe: **small**

La neve bagnata è la principale fonte di pericolo. Neve ventata ad alta quota.

Con il rialzo termico, nel corso della giornata il pericolo di valanghe umide aumenterà progressivamente al grado 3 "marcato". Le valanghe umide sono a volte di dimensioni medie. I vecchi accumuli di neve ventata possono in parte ancora subire un distacco provocato soprattutto sui pendii estremamente ripidi e poco frequentati ombreggiati e in quota, soprattutto nelle zone marginali. Esse sono a volte di dimensioni medie. Inoltre nel corso della giornata soprattutto sui pendii esposti a nord e nord est e in quota si formeranno ulteriori accumuli di neve ventata. Specialmente al confine con Benasc e al confine con la Ribagorça e il Pallars, i punti pericolosi sono più frequenti e il pericolo superiore. Inoltre sussiste un pericolo latente di valanghe per scivolamento di neve.

L'attuale situazione valanghiva richiede un'attenta scelta dell'itinerario. Le escursioni e le discese fuori pista dovrebbero terminare intorno a mezzogiorno.

Manto nevoso

Le condizioni valanghiva rimangono primaverili. I duri accumuli di neve ventata si sono legati piuttosto bene con la neve vecchia. L'irraggiamento notturno sarà ridotto. Il sole e il calore causeranno nel corso della giornata a tutte le esposizioni diffusamente un progressivo inumidimento del manto nevoso. Il vento a tratti forte causerà il trasporto della neve.

Al di sopra dei 2000 m circa sono presenti dai 40 ai 120 cm di neve, localmente anche di più. Ad alta quota e in alta montagna l'innevamento è estremamente variabile a seconda dell'azione del vento.

Tendenza

Sino a quando le temperature non diminuiranno, scarso calo del pericolo di valanghe umide e bagnate.