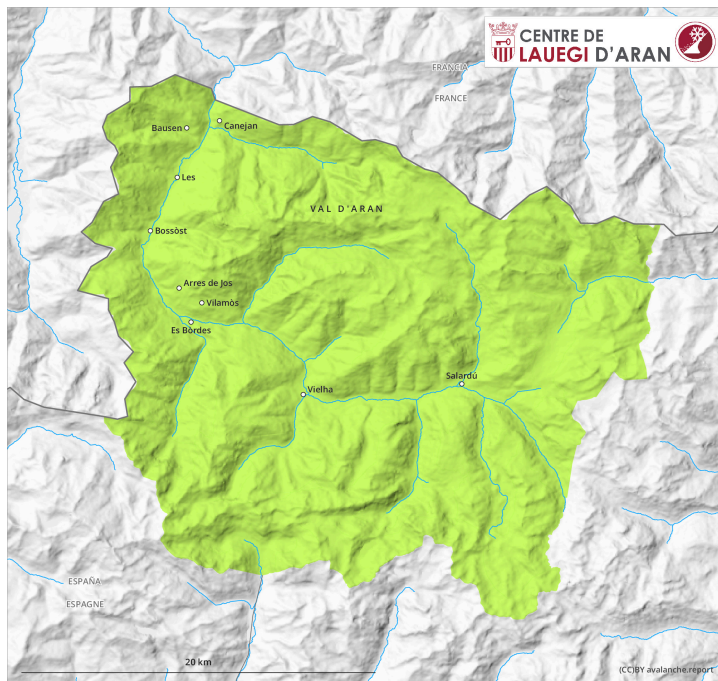
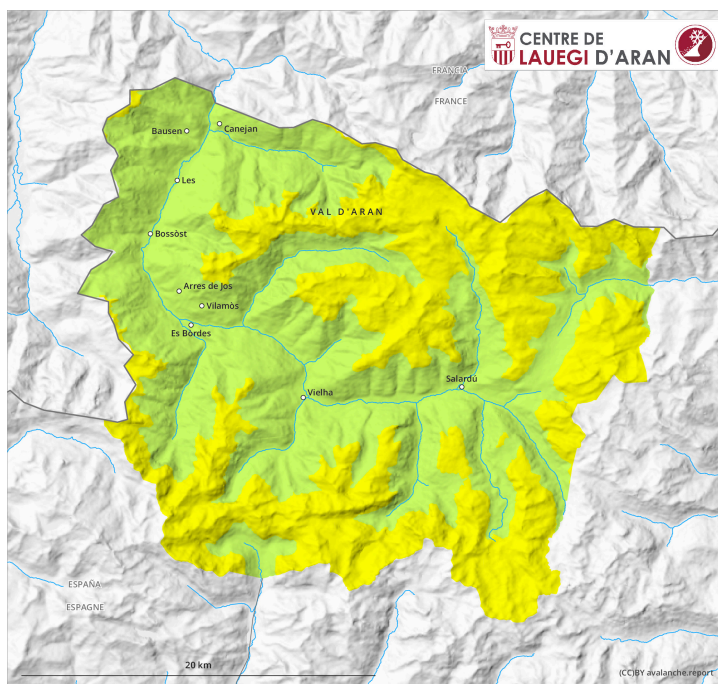


AM



PM



Grad de perih 2 - Moderat

AM:



Tendència: Diminucion deth perih de lauegi
enDiuendres 12 04 2024



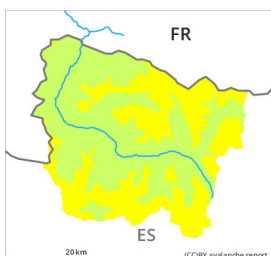
Plaques de vent



2000m

Estabilitat deth celh de nhèu: **prabe**
Frecuència: **Pògui**
Mesura de lauet: **Petit**

PM:



Tendència: Diminucion deth perih de lauegi
enDiuendres 12 04 2024



Nhèu umida



2000m

Estabilitat deth celh de nhèu: **molt prabe**
Frecuència: **Quauqui**
Mesura de lauet: **Petit**



Plaques de vent



2000m

Estabilitat deth celh de nhèu: **prabe**
Frecuència: **Pògui**
Mesura de lauet: **Petit**

A compdar deth meddia seràn probables lauegi de nhèu umida sense coesion. Nhèu ventada en altitud.

Damb er augment dera temperatura diürna e era radiacion solara, ath long dera jornada eth perih de lauegi de nhèu umida aumentarà progressivament ath grad 2 (moderat). En particular enes pales soleienques fòrça arribentes, son probables nombrosi lauegi de nhèu umida sense coesion de mida petita per dessus des 2000 m aproximativament.

Ath delà es plaques de vent ben visibles d'ager son en quauqui casi favorables ath desencadenament. Aguestes pòden en quauqui endrets desencadenar-se ath pas d'ua persona, mès majoritariament arribar a dimensions petites. Es endrets perilhosi se tròben sustot en pales ombrères per dessus des 2000 m aproximativament.

Atencion ath perih d'èster arrossegadi per un laueg ath dessus des malhs.

Celh de nhèu

A compdar de deluns an queigut de 5 a 10 cm de nhèu per dessus des 2000 m aproximativament. Eth vent moderat a transportat intensament era nhèu recenta. Es plaques de vent se placen dessus ua crosta de marrona per efècte deth povàs deth Sahara.

Tendència

Dijaus: Eth perih de lauegi de nhèu umida e fòrça umida non disminuirà pas encara. Eth perih de lauegi de

placa seca disminuirà progressivament.