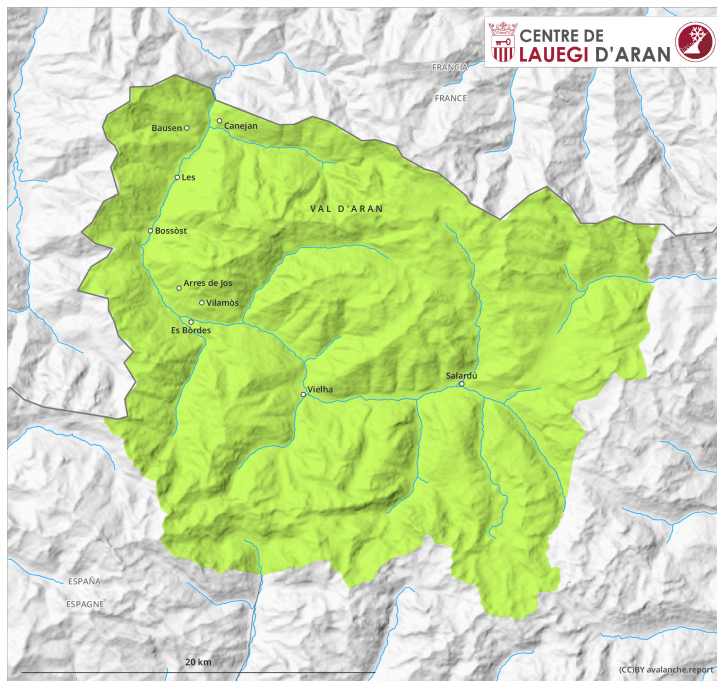
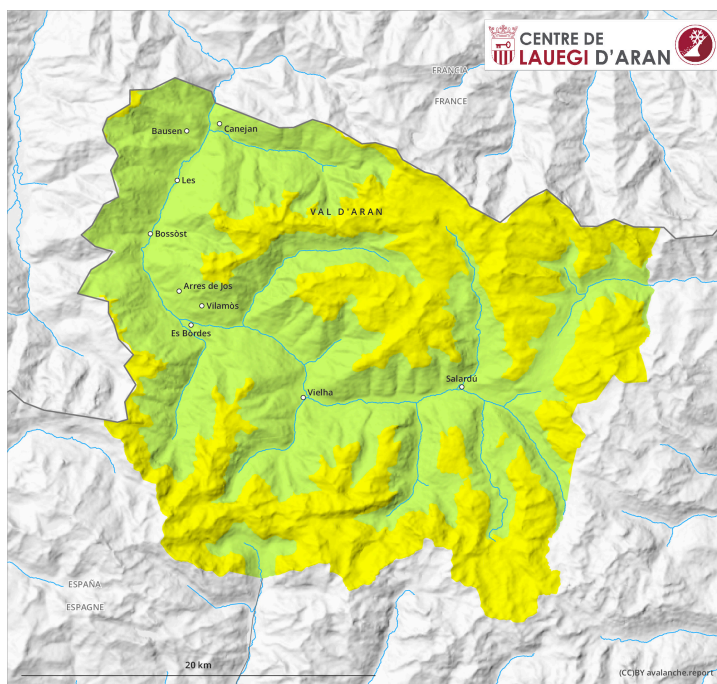


# AM

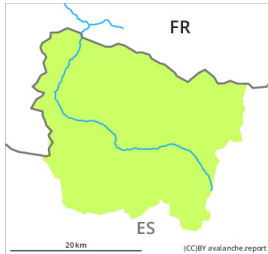


# PM



## Grau de Perill 2 - Moderat

**AM:**



**Tendència: perill d'allaus en disminució**  
en Divendres 12 04 2024



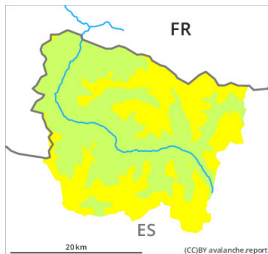
Plaques de vent



2000m

Estabilitat del mantell de neu: **pobre**  
freqüència: **poques**  
Mida d'allau: **petita**

**PM:**



2000m

**Tendència: perill d'allaus en disminució**  
en Divendres 12 04 2024



Neu humida



2000m

Estabilitat del mantell de neu: **molt pobre**  
freqüència: **algunes**  
Mida d'allau: **petita**



Plaques de vent



2000m

Estabilitat del mantell de neu: **pobre**  
freqüència: **poques**  
Mida d'allau: **petita**

A partir del migdia seran probables allaus de neu humida sense cohesió. Neu ventada en altitud.

Amb l'augment de la temperatura diürna i la radiació solar, en el transcurs de la jornada el perill d'allaus de neu humida augmentarà progressivament al grau 2 (moderat). En particular als vessans assolellats molt inclinats, són probables nombroses allaus de neu humida sense cohesió de mida petita per sobre dels 2000 m aproximadament.

A més les plaques de vent ben visibles d'ahir són en alguns casos proclius al desencadenament. Aquestes poden en alguns indrets ser desencadenades al pas d'una persona, però majoritàriament mantenir petites dimensions. Els indrets perillosos es troben sobretot en vessants obacs per sobre dels 2000 m aproximadament.

Atenció al perill de ser arrossegats per una allau sobre penya-segats.

### Mantell de neu

Des del dilluns han caigut de 5 a 10 cm de neu per sobre dels 2000 m aproximadament. El vent moderat ha transportat intensament la neu recent. Les plaques de vent se situen sobre una crosta de color marró per efecte de la pols del Sàhara.

### Tendència

Dijous: El perill d'allaus de neu humida i molt humida no disminuirà encara. El perill d'allaus de placa seca

disminuirà progressivament.