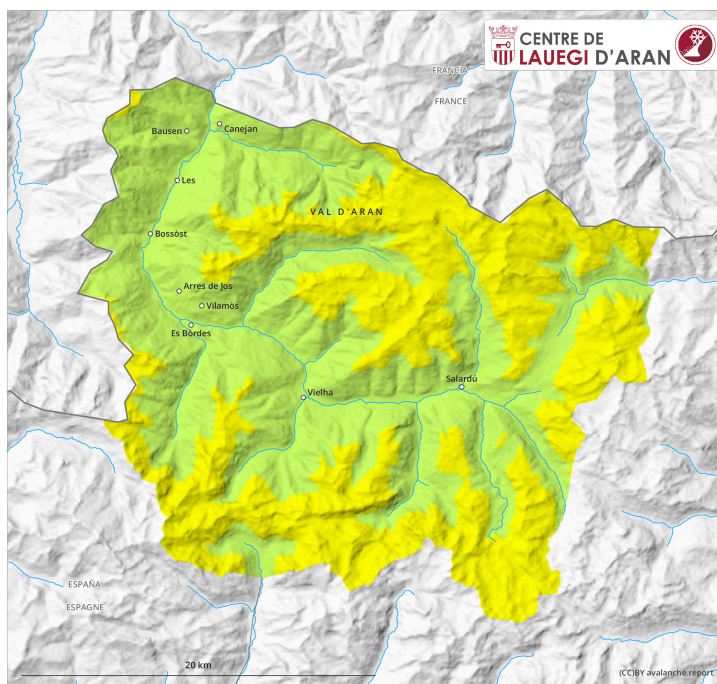


## Vormittag



## Nachmittag



## Gefahrenstufe 2 - Mäßig

AM:



Tendenz: Lawinengefahr nimmt ab  
am Samstag, den 13.04.2024



Tribschnee



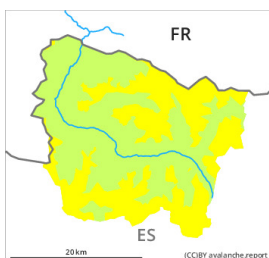
2400m

Schneedeckenstabilität: **mittel**

Gefahrenstellen: **wenige**

Lawinengröße: **klein**

PM:



2000m

Tendenz: Lawinengefahr nimmt ab  
am Samstag, den 13.04.2024



Nassschnee



2000m

Schneedeckenstabilität: **sehr schlecht**

Gefahrenstellen: **einige**

Lawinengröße: **klein**



Tribschnee



2400m

Schneedeckenstabilität: **mittel**

Gefahrenstellen: **wenige**

Lawinengröße: **klein**

Feuchte Lockerschneelawinen sind ab dem Mittag wahrscheinlich. Alter Tribschnee in der Höhe.

Nach klarer Nacht herrschen am Morgen meist günstige Lawinenverhältnisse, dann steigt die Lawinengefahr an. An sehr steilen Sonnenhängen sind oberhalb von rund 2000 m kleine feuchte Lockerschneelawinen zu erwarten.

Zudem sind die gut sichtbaren Tribschneeansammlungen vom Montag sehr vereinzelt noch störanfällig. Diese können teilweise durch Personen ausgelöst werden, sind aber meist klein. Die Gefahrenstellen liegen vor allem an Schattenhängen oberhalb von rund 2400 m.

Die Mitreiß- und Absturzgefahr sollte beachtet werden.

### Schneedecke

Die Tribschneeansammlungen befinden sich auf einer braunen Kruste, die durch die Einwirkung von Saharastaub entstanden ist. An Schattenhängen oberhalb von rund 2000 m liegen 20 bis 70 cm Schnee, lokal auch mehr. An steilen Sonnenhängen liegt nur wenig Schnee.

### Tendenz

Samstag: Die Gefahr von feuchten und nassen Lawinen nimmt noch nicht ab. Die Gefahr von trockenen Schneebrettlawinen nimmt allmählich ab.