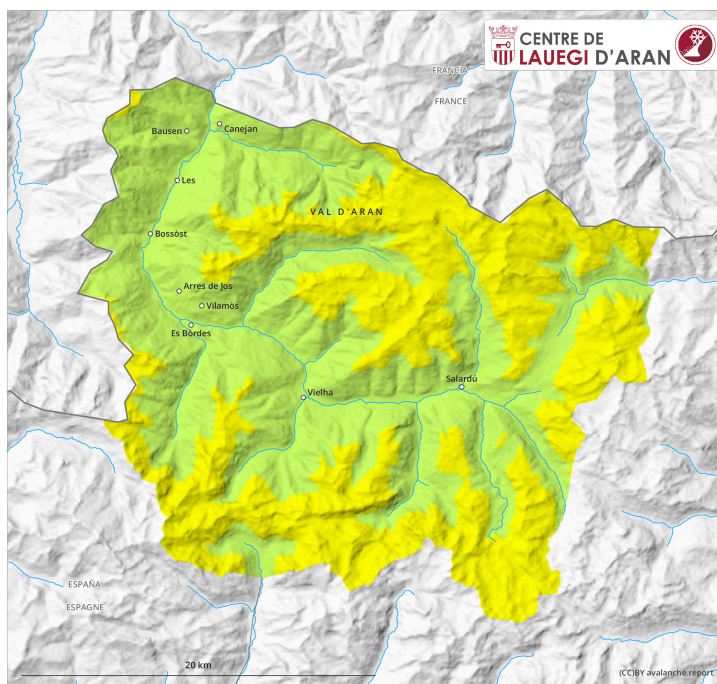


## Matin



## Après-midi



## Degré de danger 2 - Limité

AM:



Tendance: Diminution du danger d'avalanche  
le Samedi 13 04 2024



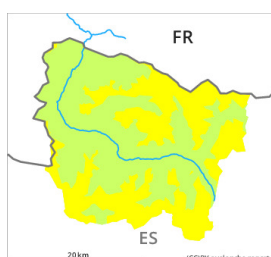
Neige soufflée  
(Neige ventée)



2400m

Snowpack stability: fair  
Frequency: few  
Avalanche size: small

PM:



Tendance: Diminution du danger d'avalanche  
le Samedi 13 04 2024



Avalanches mouillées  
(Neige humide)



2000m

Snowpack stability: very poor  
Frequency: some  
Avalanche size: small



Neige soufflée  
(Neige ventée)



2400m

Snowpack stability: fair  
Frequency: few  
Avalanche size: small

Des avalanches de neige meuble humide sont fort probables à partir de midi. Ancienne neige soufflée en altitude.

Après une nuit claire, il règne le matin la plupart du temps des conditions avalancheuses favorables, puis le danger d'avalanches augmente. Des avalanches de neige meuble humide de petite taille sont à attendre sur les pentes très raides au soleil au-dessus d'environ 2000 m.

En outre les accumulations de neige soufflée bien visibles de lundi sont de manière très isolée encore fragiles. Celles-ci peuvent partiellement être déclenchées par des personnes, mais sont en général plutôt petites. Les endroits dangereux se situent surtout sur les pentes à l'ombre au-dessus d'environ 2400 m. Il convient de tenir compte du danger d'être emporté et entraîné dans une chute.

### Manteau neigeux

Les plaques de vent sont situées sur une croûte brune sous l'effet des poussières sahariennes. Sur les pentes à l'ombre au-dessus d'environ 2000 m on trouve 20 à 70 cm de neige, localement plus. Sur les pentes raides ensoleillées il n'y a que peu de neige.

### Tendance

Samedi: Le danger d'avalanches humides et mouillées ne diminue pas encore. Le danger d'avalanches de

plaque de neige sèche diminue progressivement.