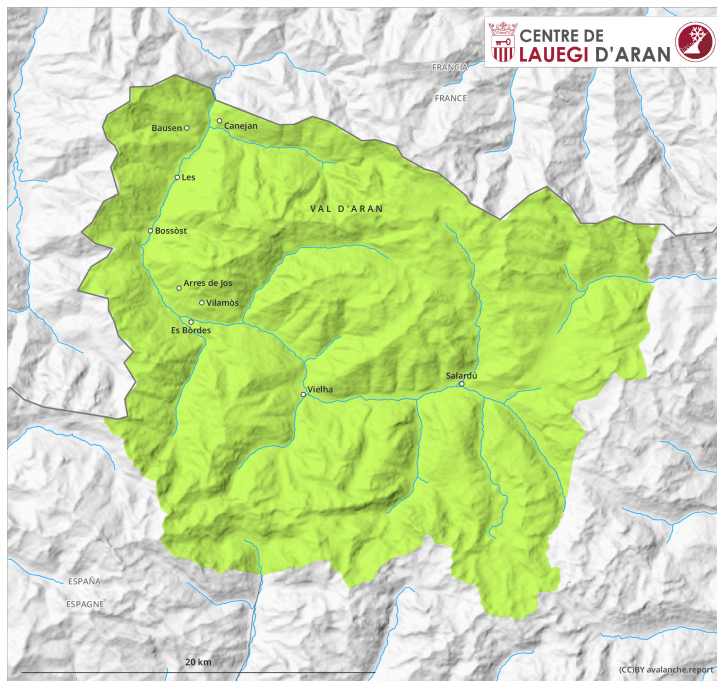
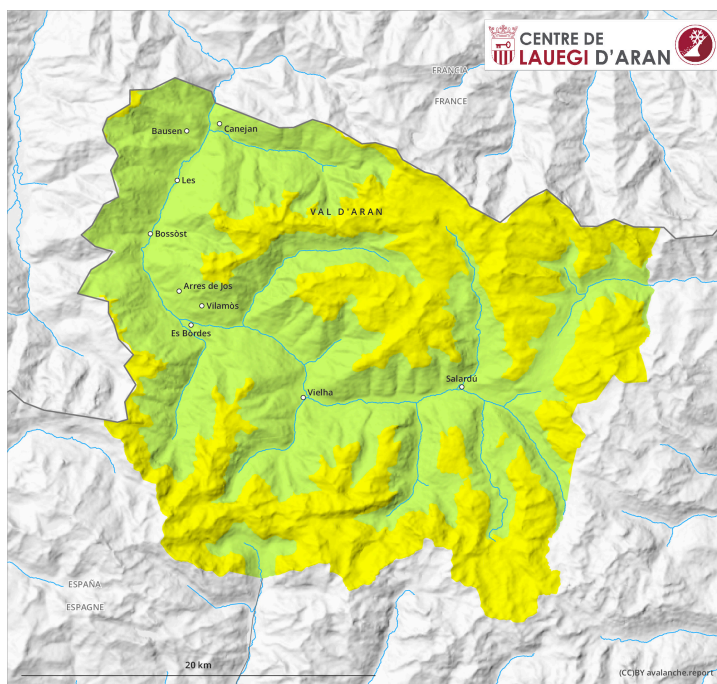


AM



PM



Grau de Perill 2 - Moderat

AM:



Tendència: perill d'allaus en disminució
enDissabte 13 04 2024



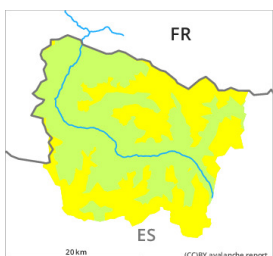
Plaques de vent



2400m

Estabilitat del mantell de neu: **regular**
freqüència: **poques**
Mida d'allau: **petita**

PM:



2000m

Tendència: perill d'allaus en disminució
enDissabte 13 04 2024



Neu humida



2000m

Estabilitat del mantell de neu: **molt pobre**
freqüència: **algunes**
Mida d'allau: **petita**



Plaques de vent



2400m

Estabilitat del mantell de neu: **regular**
freqüència: **poques**
Mida d'allau: **petita**

A partir del migdia seran probables allaus de neu humida sense cohesió. Neu ventada menys recent en altitud.

Després d'una nit serena, al matí predominen condicions d'allaus favorables majoritàriament, a partir d'aleshores augmentarà el perill d'allaus. Als vessants assolellats molt inclinats, són probables allaus de neu humida sense cohesió de mida petita per sobre dels 2000 m aproximadament.

A més les plaques de vent ben visibles del dilluns són de manera molt aïllada encara proclius al desencadenament. Aquestes poden en alguns casos ser desencadenades al pas d'una persona, però majoritàriament mantenir petites dimensions. Els indrets perillosos es troben sobretot en vessants obacs per sobre dels 2400 m aproximadament.

Atenció al perill de ser arrossegats per una allau sobre penya-segats.

Mantell de neu

Les plaques de vent se situen sobre una crosta de color marró per efecte de la pols del Sàhara. Als vessants obacs per sobre dels 2000 m aproximadament són presents de 20 a 70 cm de neu, localment més. Als vessants assolellats inclinats només hi ha una mica de neu.

Tendència

Dissabte: El perill d'allaus de neu humida i molt humida no disminuirà encara. El perill d'allaus de placa seca disminuirà progressivament.