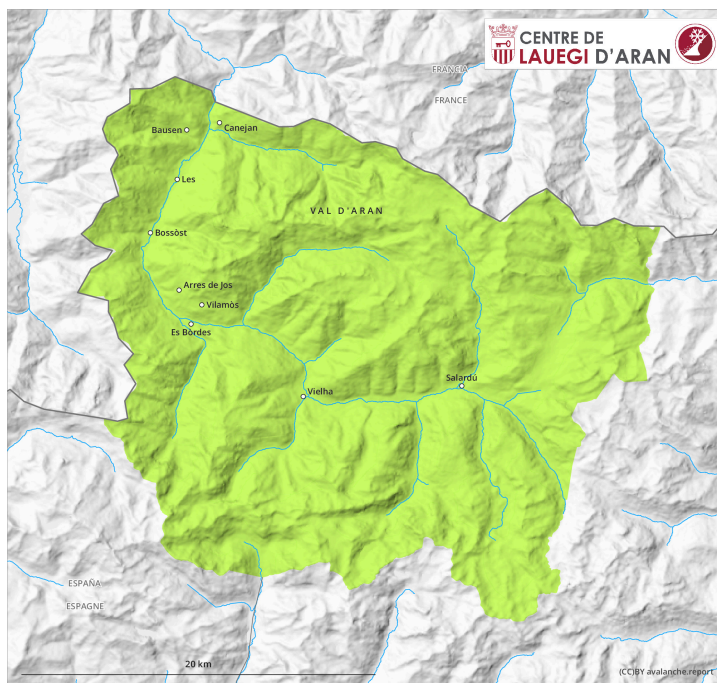
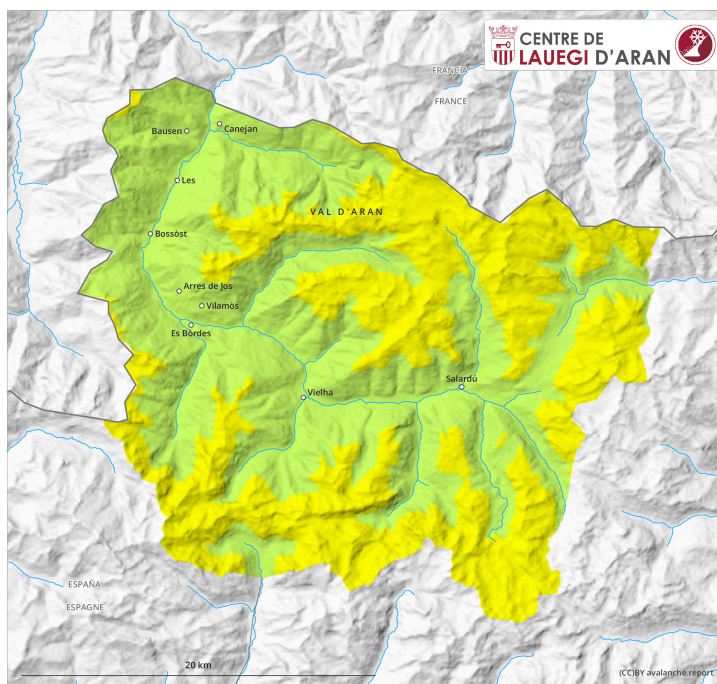


AM



PM

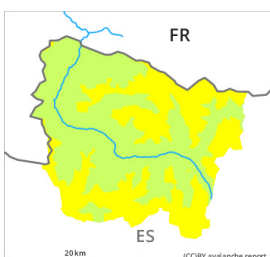


Grau de Perill 2 - Moderat

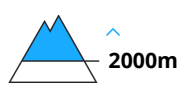
AM:



PM:



Neu humida



Estabilitat del mantell de neu: **molt pobre**

freqüència: **algunes**

Mida d'allau: **petita**

A partir del migdia seran probables allaus de neu humida sense cohesió.

Després d'una nit serena, al matí predominen condicions d'allaus favorables, a partir d'aleshores augmentarà el perill d'allaus. Als vessants assolellats molt inclinats, són probables allaus de neu humida sense cohesió de mida petita per sobre dels 2000 m aproximadament.

A més les plaques de vent ben visibles del dilluns són de manera molt aïllada encara proclius al desencadenament. Els indrets perillosos es troben sobretot en vessants obacs per sobre dels 2500 m aproximadament.

Atenció al perill de ser arrossegats per una allau sobre penya-segats.

Mantell de neu

Les plaques de vent se situen sobre una crosta de color marró per efecte de la pols del Sàhara. Als vessants obacs per sobre dels 2000 m aproximadament són presents de 20 a 70 cm de neu, localment més. Als vessants assolellats inclinats només hi ha una mica de neu.

Tendència

Dissabte: El perill d'allaus de neu humida i molt humida no disminuirà encara.