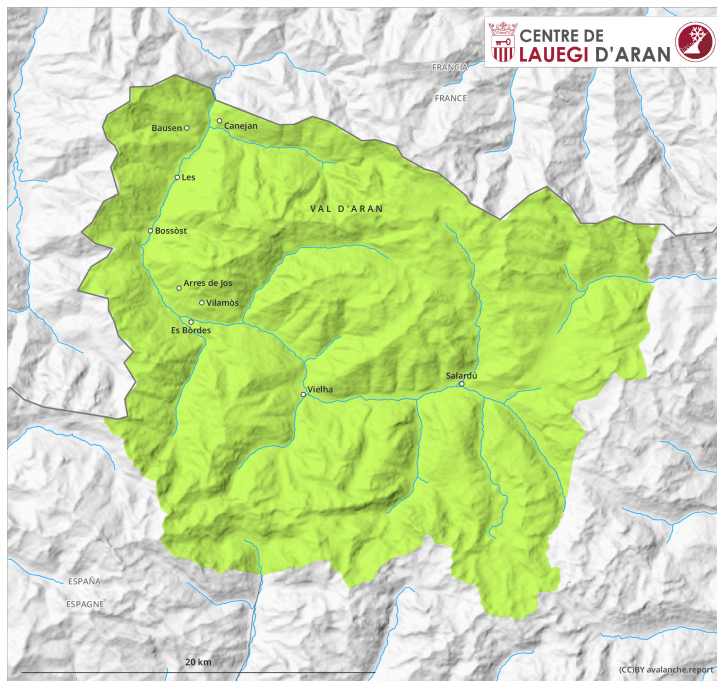
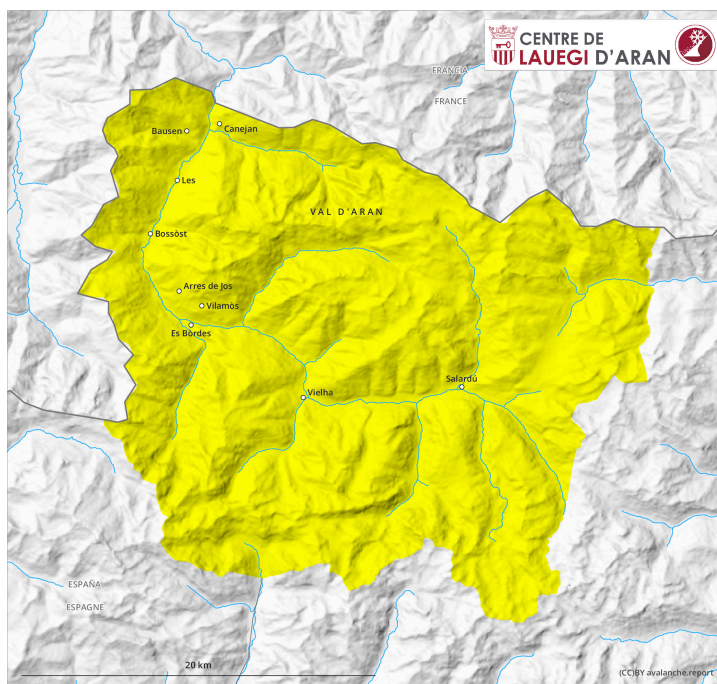


Matin



Après-midi



Degré de danger 2 - Limité

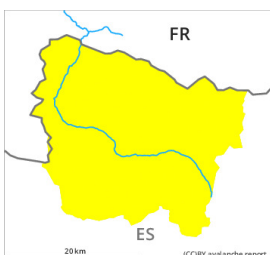
AM:



Tendance: Augmentation du danger d'avalanche
leLundi 15 04 2024



PM:



Tendance: Augmentation du danger d'avalanche
leLundi 15 04 2024



Avalanches mouillées
(Neige humide)



Snowpack stability: **very poor**

Frequency: **some**

Avalanche size: **small**

Des avalanches de neige meuble humide sont fort probables à partir de midi.

Après une nuit claire, il règne le matin des conditions avalancheuses favorables, puis le danger d'avalanches augmente. Des avalanches de neige meuble humide de petite taille sont à attendre sur les pentes très raides au soleil au-dessus d'environ 2000 m. Des avalanches humides de petite et rarement moyenne taille sont possibles aussi sur les pentes à l'ombre en dessous d'environ 2300 m.

A côté du danger d'ensevelissement, il faut surtout penser au danger d'être emporté et de chuter.

Manteau neigeux

La surface du manteau neigeux est brune en raison de l'effet de l'empoussièrément saharien. La surface de la neige ne regèle assez pour être porteuse qu'en haute altitude et se ramollit rapidement. Sur les pentes à l'ombre au-dessus d'environ 2000 m on trouve 10 à 50 cm de neige, localement plus. Sur les pentes raides ensoleillées il n'y a que peu de neige.

Tendance

Lundi: Le danger d'avalanches humides et mouillées augmente dès le matin.