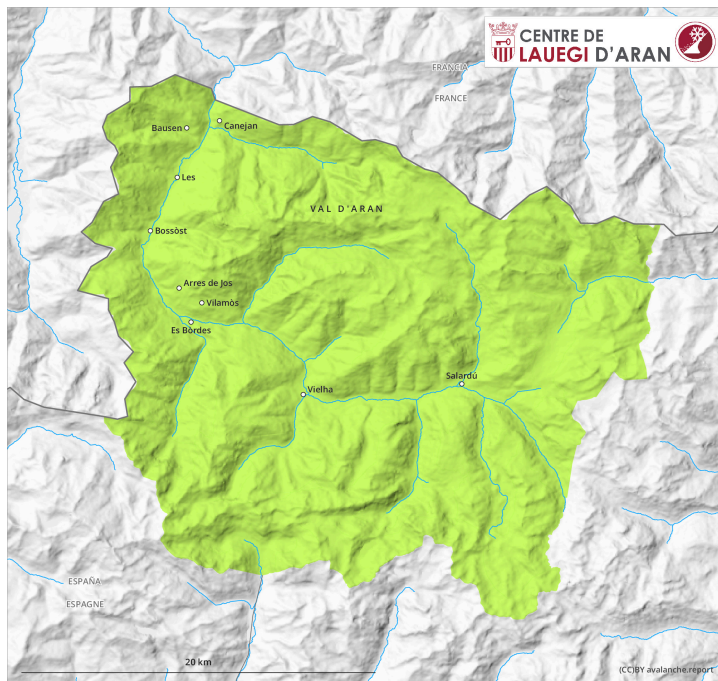
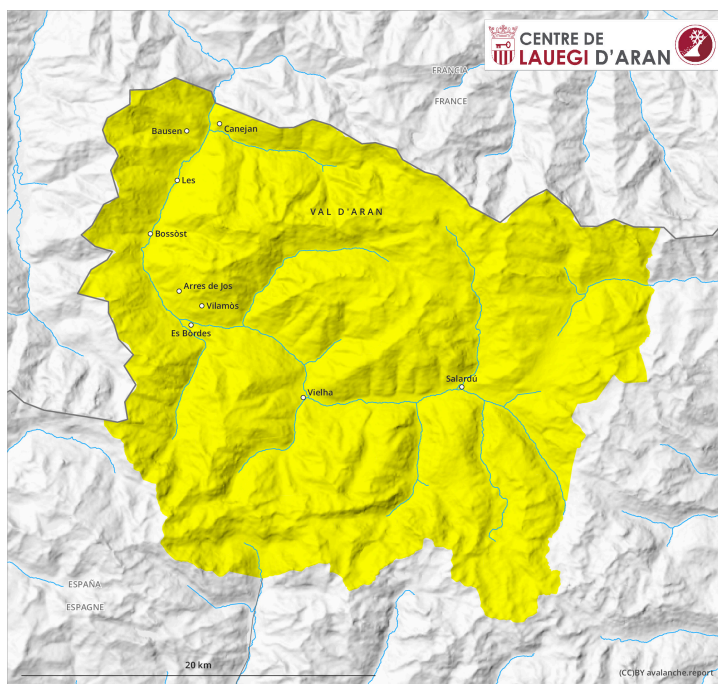


# AM



# PM



## Grad de perilh 2 - Moderat

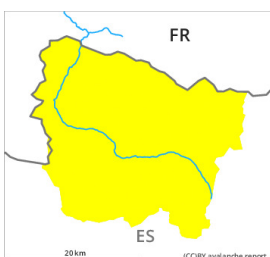
AM:



Tendència: **augment deth perilh de lauegi**  
enDeluns 15 04 2024



PM:



Tendència: **augment deth perilh de lauegi**  
enDeluns 15 04 2024



Nhèu umida



Estabilitat deth celh de nhèu: **molt praube**

Frecuència: **Quauqui**

Mesura de lauet: **Petit**

A compdar deth meddia seràn probables lauegi de nhèu umida sense coesion.

Dempús d'ua net serena, ath maitin predominen condicions de lauegi favorables, a compdar d'alavetz aumentarà eth perilh de lauegi. Enes pales soleienques fòrça arribentes, son probables lauegi de nhèu umida sense coesion de mida petita per dessus des 2000 m aproximativament. Tanben enes pales ombrères, son possibles lauegi de nhèu umida de mida petita e, locaument, mejana per dejós des 2300 m aproximativament.

Ath delà deth perilh d'èster enterrat per un laueg, cau tier en compde sustot eth perilh d'èster arrossegat entà ua trampa deth terren.

### Celh de nhèu

Era superfícia deth mantèth de nhèu ei de color marron per efècte deth povàs deth Sahara. Era superfícia deth mantèth de nhèu se regularà tà formar ua crosta portanta ene còtes naves e s'atrendirà rapidament. Enes pales ombrères per dessus des 2000 m aproximativament son presenti de 10 a 50 cm de nhèu, locaument encara mès. Enes pales soleienques arribents non i a qu'un shinhau de nhèu.

### Tendència

Deluns: Eth perilh de lauegi de nhèu umida e fòrça umida aumentarà ja de bon maitin.