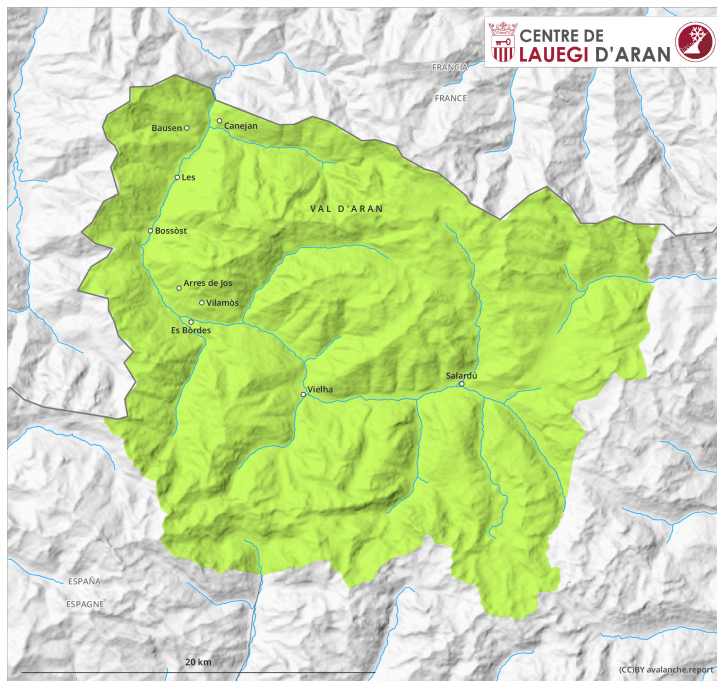
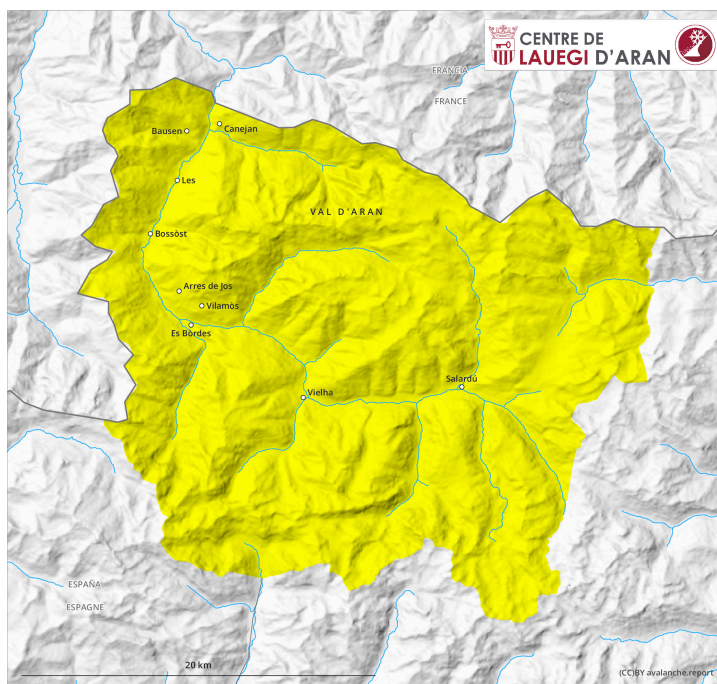


## Mattina

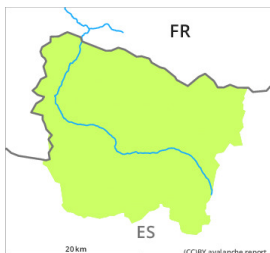



## pomeriggio



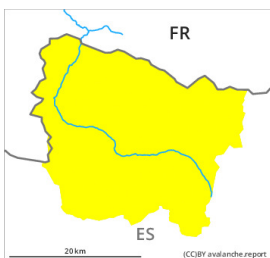
## Grado Pericolo 2 - Moderato

**AM:**



**Tendenza: Pericolo valanghe in aumento**   
per Lunedì il 15.04.2024

**PM:**



**Tendenza: Pericolo valanghe in aumento**   
per Lunedì il 15.04.2024



Neve bagnata



Snowpack stability: **molto scarsa**

Stabilità del manto nevoso: **alcuni**

Dimensioni valanghe: **small**

A partire da mezzogiorno saranno probabili valanghe umide di neve a debole coesione.

Dopo una notte serena, al mattino predominano condizioni valanghive favorevoli, poi il pericolo di valanghe aumenterà. Sui pendii soleggiati molto ripidi, sono previste valanghe umide di neve a debole coesione di piccole dimensioni al di sopra dei 2000 m circa. Anche sui pendii ombreggiati, sono possibili valanghe umide di piccole e, a livello isolato, di medie dimensioni al di sotto dei 2300 m circa.

Oltre al pericolo di seppellimento, occorre fare attenzione soprattutto al pericolo di trascinamento e caduta.

### Manto nevoso

La superficie del manto nevoso è marrone per effetto dello spolverio sahariano. La superficie del manto nevoso riuscirà a rigelarsi e a essere portante solo ad alta quota e si ammorbidirà rapidamente. Sui pendii ombreggiati al di sopra dei 2000 m circa sono presenti dai 10 ai 50 cm di neve, localmente anche di più. Sui pendii soleggiati ripidi è presente solo poca neve.

### Tendenza

Lunedì: Il pericolo di valanghe umide e bagnate aumenterà già al mattino.