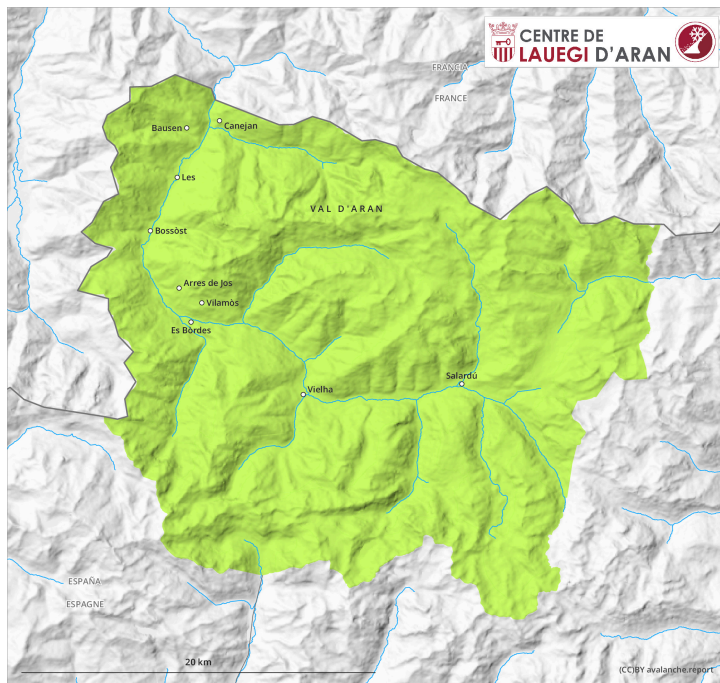
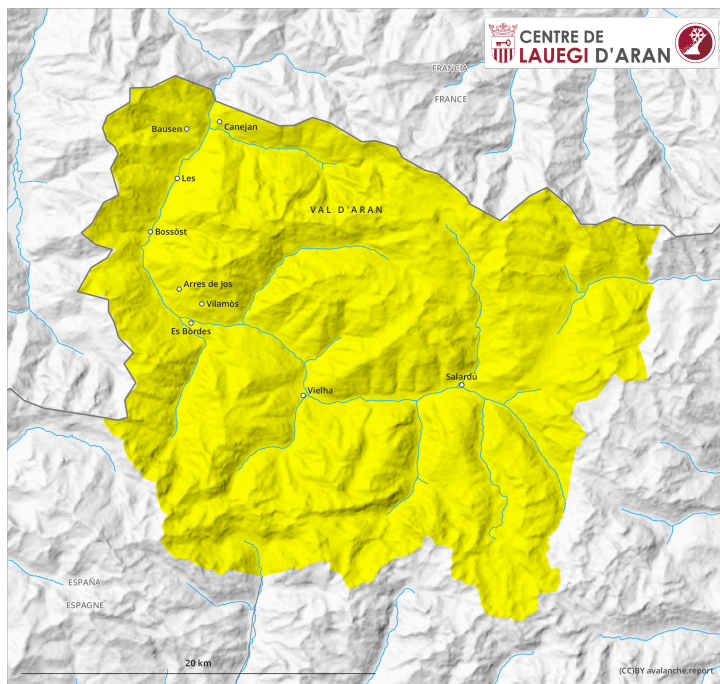


## prima parte



## più tardi



## Grado di pericolo 2 - Moderato

prima parte



**Tendenza: pericolo valanghe stabile** →  
per sabato 28 dicembre 2024

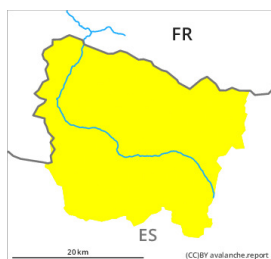


Valanghe di slittamento



Punti pericolosi: **pochi**  
Dimensione valanga: **medie**

più tardi



**Tendenza: pericolo valanghe stabile** →  
per sabato 28 dicembre 2024



Valanghe di slittamento



Punti pericolosi: **alcuni**  
Dimensione valanga: **medie**



Neve bagnata



Stabilità del manto nevoso: **molto scarsa**  
Punti pericolosi: **alcuni**  
Dimensione valanga: **piccole**

**Attenzione alle valanghe per scivolamento di neve e colate umide nel corso della giornata.**

Con il raffreddamento, la situazione valanghiva è in molti punti favorevole al mattino. Con il rialzo termico e l'irradiazione solare diurni, nel corso della giornata sono ancora possibili colate e valanghe umide, ma per lo più solo di piccole dimensioni. I punti pericolosi si trovano sui pendii soleggiati molto ripidi a tutte le altitudini. Le valanghe umide possono distaccarsi in seguito al passaggio di persone oppure spontaneamente. Ma soprattutto sono previste valanghe per scivolamento di neve di piccole e, a livello isolato, di medie dimensioni. Esse possono distaccarsi anche al mattino. I punti pericolosi si trovano sui pendii erbosi molto ripidi.

Oltre al pericolo di seppellimento, occorre fare attenzione anche al pericolo di trascinarsi e caduta. Specialmente sui pendii ombreggiati: Sulla dura superficie del manto nevoso sussiste un pericolo di caduta. Attenzione in caso di rotture da scivolamento.

### Manto nevoso

Specialmente sui pendii esposti al sole: La superficie del manto nevoso riuscirà a rigelarsi e a essere portante e si ammorbidirà nel corso della giornata. Sui pendii ombreggiati: La fascia superiore del manto

nevoso è dura, con una crosta spesso portante in superficie. La parte basale del manto nevoso è asciutta.

Alle quote di media montagna sono presenti dai 50 ai 100 cm di neve. Al di sopra del limite del bosco l'innnevamento è estremamente variabile a seconda dell'azione del vento.

## Tendenza

Sabato: Il pericolo di valanghe per scivolamento di neve e colate umide non diminuirà ancora.