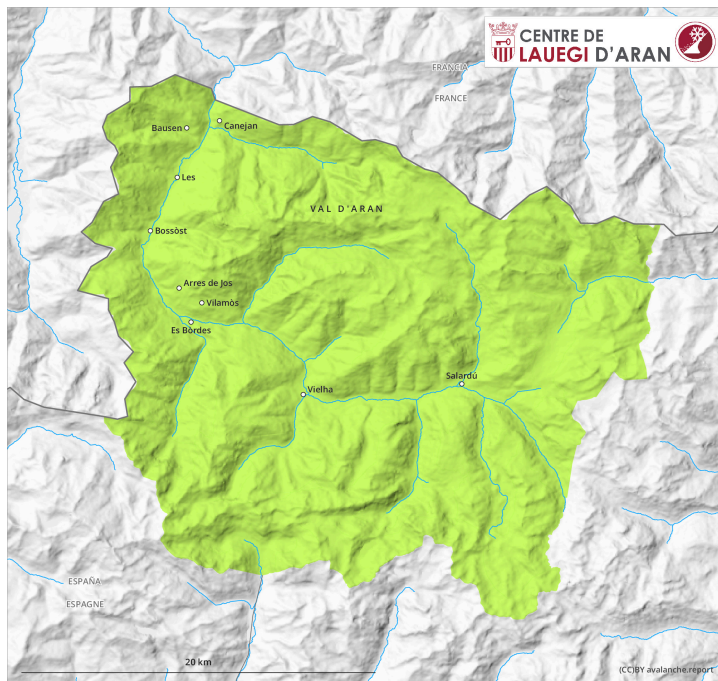
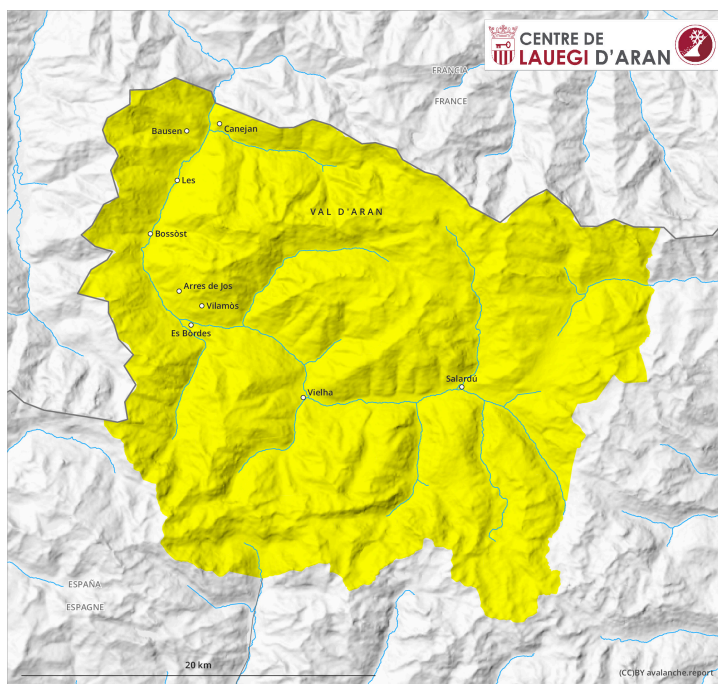


AM



PM



Grau de Perill 2 - Moderat

AM



Tendència: Perill d'allaus constant
en dissabte, 28 de Deseme de 2024 →



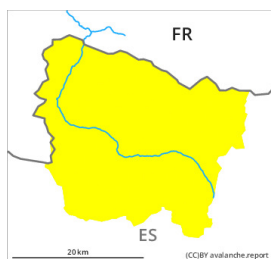
Lliscament de neu



freqüència: **poques**

Mida d'allau: **mitjana**

PM



Tendència: Perill d'allaus constant
en dissabte, 28 de Deseme de 2024 →



Lliscament de neu



freqüència: **algunes**

Mida d'allau: **mitjana**



Neu humida



Estabilitat del mantell de neu: **molt pobre**

freqüència: **algunes**

Mida d'allau: **petita**

Atencion as lauegi d'esguitlament basau e purgues de nhèu umida ath long deth dia.

Damb eth heiredament era situacion de lauegi qu'ei favorabla ath maitin en fòrça endrets. A conseqüència der augment dera temperatura diürna e era radiacion solara, ath long dera jornada son possibles nau purgues e lauegi de nhèu umida, mès majoritariament petiti. Es endrets perilhosi se tròben enes pales soleienques fòrça arribentes en totes es còtes. Es lauegi umits pòden desencadenar-se ath pas d'ua persona o naturaument. Mès sustot son probables lauegi d'esguitlament basau de mida petita e, locaument, mejana. Se pòden desencadenar tanben ath maitin. Es endrets perilhosi se tròben enes pales erboses fòrça arribentes.

Ath delà deth perilh d'èster enterrat per un laueg, cau tier en compde tanben eth perilh d'èster arrossegat entà ua trampa deth terren. En particular enes pales ombrères: A causa dera superfícia dura deth mantèth de nhèu i a eth perilh d'esguitlar e quèir. Precaucion enes zònes damb henerècles d'esguitlament basau.

Mantell de neu

En particular enes pales soleienques: Era superfícia deth mantèth de nhèu se regelarà tà formar ua crosta portanta e s'atendirà ath long deth dia. Enes pales ombrères: Era part superiora deth mantèth ei dura,

damb ua crosta grossuda portanta en superfícia. Era part inferior deth mantèth ei seca.

En còtes mejanes son presenti de 50 a 100 cm de nhèu. Per dessús deth limit deth bòsc es celhs de nhèu càmbien fòrça pera influéncia deth vent.

Tendència

Dissabte: Eth perilh de lauegi d'esguitlament basau e de purgues de nhèu umida non disminuirà pas encara.