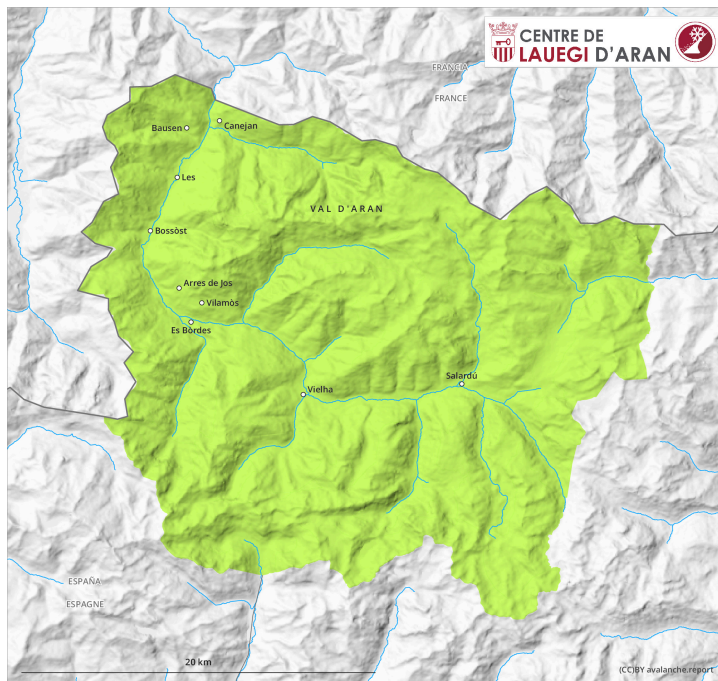
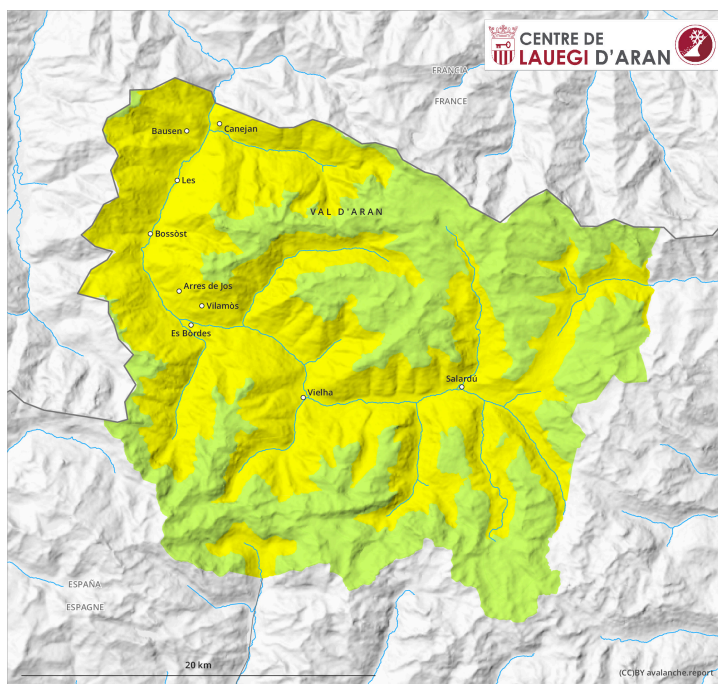


## prima parte



## più tardi



## Grado di pericolo 2 - Moderato

prima parte



**Tendenza: pericolo valanghe in aumento**  
per venerdì 7 febbraio 2025



Strati deboli  
persistenti



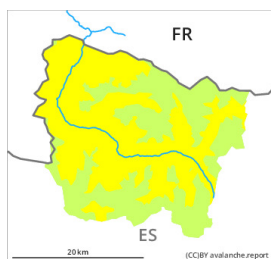
Limite del bosco

Stabilità del manto nevoso: **discreta**

Punti pericolosi: **pochi**

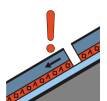
Dimensione valanga: **medie**

più tardi



Limite del bosco

**Tendenza: pericolo valanghe in aumento**  
per venerdì 7 febbraio 2025



Strati deboli  
persistenti



Limite del bosco

Stabilità del manto nevoso: **discreta**

Punti pericolosi: **pochi**

Dimensione valanga: **medie**



Neve bagnata



1500m

Stabilità del manto nevoso: **scarsa**

Punti pericolosi: **alcuni**

Dimensione valanga: **piccole**

Gli strati deboli presenti nella parte superficiale del manto nevoso richiedono attenzione. Il pericolo di valanghe umide aumenterà nel corso della giornata.

Sino al mattino, la situazione valanghiva è per lo più favorevole. Specialmente sui pendii poco frequentati e scarsamente innevati esposti a nord ed est, gli strati deboli presenti nella neve vecchia possono distaccarsi ancora a livello isolato. Qui le valanghe sono a livello isolato di dimensioni medie e a livello isolato facilmente distaccabili. I punti pericolosi si trovano principalmente nelle zone in prossimità delle creste, nelle conche e nei canali come pure in prossimità delle cime. Specialmente sui pendii ripidi estremi ombreggiati nelle zone al riparo dal vento: Inoltre sussiste un pericolo di colate asciutte che non dovrebbe essere sottovalutato. Queste ultime sono di dimensioni piuttosto piccole ma in parte facilmente distaccabili.

Sui pendii ripidi esposti al sole: Nel corso della giornata, sono possibili colate e valanghe umide di piccole e, a livello isolato, di medie dimensioni. Esse possono progressivamente distaccarsi facilmente oppure spontaneamente.

Le escursioni e le discese fuori pista richiedono una prudente scelta dell'itinerario. Oltre al pericolo di

seppellimento, occorre fare attenzione al pericolo di trascinamento e caduta.

## Manto nevoso

Sui pendii ombreggiati: La fascia superiore del manto nevoso ha subito un metamorfismo costruttivo a cristalli sfaccettati ed è debole, con brina superficiale sulla superficie. La parte basale del manto nevoso è ben consolidata.

Sui pendii esposti al sole: Con il raffreddamento, durante la notte si formerà una crosta superficiale. Il sole e il calore causeranno nel corso della giornata soprattutto sui pendii ripidi un progressivo inumidimento del manto nevoso.

Al di sopra del limite del bosco l'innevamento è estremamente variabile a seconda dell'azione del vento. In tutte le regioni c'è meno neve di quella solitamente presente in questo periodo.

## Tendenza

Venerdì il tempo sarà nuvoloso. In alcune regioni, il vento sarà, nelle zone in prossimità delle creste, moderato. Il pericolo di valanghe umide diminuirà. Il pericolo di valanghe asciutte aumenterà leggermente nel corso della giornata.