

Grau de Perill 3 - Marcat

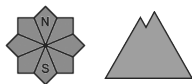


Tendència: Perill d'allaus constant →

en dilluns, 10 de febrer de 2025



Neu recent



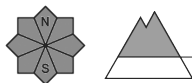
Estabilitat del mantell de neu: **molt pobre**

freqüència: **moltes**

Mida d'allau: **mitjana**



Placa de vent



^
Límit del bosc

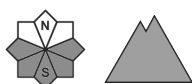
Estabilitat del mantell de neu: **molt pobre**

freqüència: **algunes**

Mida d'allau: **mitjana**



Neu humida



Estabilitat del mantell de neu: **molt pobre**

freqüència: **moltes**

Mida d'allau: **mitjana**

La neu recent i la neu ventada han d'avaluar-se de manera crítica. Allaus de neu humida en el transcurs de la jornada.

La neu recent i les plaques de vent en conjunt han d'avaluar-se amb molta cautela especialment en vessants obacs inclinats. Les allaus poden progressivament ser desencadenades molt fàcilment o de manera natural. Aquestes són de vegades de mida mitjana.

En el transcurs de la jornada: Amb la humidificació, són probables cada cop més nombroses allaus de neu humida de mida petita i mitjana. Els indrets perillosos es troben als vessants assolellats inclinats a totes les cotes i també als vessants obacs inclinats per sota dels 2000 m aproximadament.

Les excursions de muntanya i les activitats forapista requereixen molta experiència i prudència.

Mantell de neu

Han caigut de 20 a 40 cm de neu, localment més. El vent del nord-oest ha transportat poca neu. La neu recent i les plaques de vent descansen a sobre d'una superfície desfavorable del mantell de neu vella especialment en vessants obacs. Els desencadenaments d'allaus i les observacions sobre el terreny mostren l'estructura desfavorable del mantell de neu. Amb la pujada de temperatures i la radiació solar, en el transcurs de la jornada es desenvoluparà una situació d'allaus en alguns casos crítica. La neu recent esdevindrà progressivament més inestable.

Per sobre del límit del bosc els gruixos de neu varien molt per la influència del vent.

Tendència

El perill d'allaus de neu seca no disminuirà encara. Amb la humidificació, addicional augment del perill

d'allaus de neu humida.