

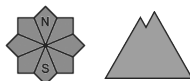
Grau de Perill 3 - Marcat



Tendència: Perill d'allaus constant →
en dissabte, 22 de març de 2025



Neu humida



Estabilitat del mantell de neu: **molt pobre**

freqüència: **algunes**

Mida d'allau: **gran**



Placa de vent



Estabilitat del mantell de neu: **molt pobre**

freqüència: **algunes**

Mida d'allau: **mitjana**

Allaus de placa humida sobretot als vessants obacs inclinats. Neu ventada recent en altitud.

Amb la penetració de la humitat són probables cada cop més nombroses allaus de placa humida de mida mitjana a gran. Els indrets perillosos es troben en particular als vessants obacs inclinats en cotes mitges i altes. A més, en totes les orientacions són d'esperar purgues de neu humida i molt humida de mida petita a mitjana. A més en el transcurs de la jornada en particular en altitud es formaran plaques de vent en alguns casos fàcilment desencadenables. Als sectors més afectats per les precipitacions la probabilitat de desencadenament és major.

L'actual situació d'allaus requereix precaució i prudència.

Mantell de neu

El divendres caurà pluja fins a cotes mitges. Fins la tarda cauran de 5 a 15 cm de neu per sobre dels 2000 m aproximadament, localment més. El vent violent transportarà intensament la neu recent i la neu vella. En el transcurs de la jornada la pluja barrejada amb neu causarà un lligam desfavorable del mantell de neu vella en particular als vessants obacs en cotes mitges i altes.

Tendència

Fins al dissabte cauran de 5 a 20 cm de neu. El vent serà moderat. A conseqüència de la neu recent i el vent, addicional augment del perill d'allaus de neu seca. Amb el refredament, progressiu afebliment del perill d'allaus de neu humida.