

Grau de Perill 3 - Marcat

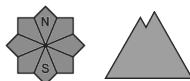


Tendència: Perill d'allaus constant →

en dissabte, 22 de Març de 2025



Neu humida



Estabilitat del mantell de neu: **molt pobre**

freqüència: **algunes**

Mida d'allau: **gran**



Placa de vent



Estabilitat del mantell de neu: **molt pobre**

freqüència: **algunes**

Mida d'allau: **mitjana**

Lauegi de placa umida sustot enes pales ombrères arribentes. Nhèu ventada recenta en altitud.

Damb era penetracion dera umitat son probables cada viatge mès nombrosi lauegi de placa umida de mida mejana a grana. Es endrets perilhosi se tròben en particular enes pales ombrères arribentes en còtes mejanes e nautes. Ath delà, en totes es orientacions son probables purgues de nhèu umida e fòrça umida de mida petita a mejana. Ath delà ath long dera jornada en particular en altitud se formaràn plaques de vent a viatges de bon desencadenar. Enes sectors mès afectadi pes precipitacions era probabilitat de desencadenament ei major.

Era actuau situacion de lauegi requerís precaucion e prudència.

Mantell de neu

Eth diuendres queirà ploja enquia en còtes mejanes. Enquiara tarde queirà de 5 a 15 cm de nhèu per dessus des 2000 m aproximativament, locaument mès. Eth vent violent transportarà intensament era nhèu recenta e era nhèu vielha. Ath long dera jornada era ploja barrejada damb nhèu causarà en particular enes pales ombrères en còtes mejanes e nautes un ligam desfavorable deth mantèth de nhèu vielha.

Tendència

Enquia dissabte queirà de 5 a 20 cm de nhèu. Eth vent serà moderat. A conseqüència dera nhèu recenta e eth vent, adicionau augment deth perilh de lauegi de nhèu seca. Damb eth heiredament, progressiu afebliment deth perilh de lauegi de nhèu umida.