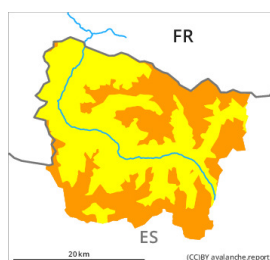




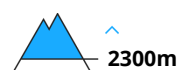
Degré de danger 3 - Marqué



Tendance: Augmentation du danger d'avalanche
le jeudi 3 avril 2025



Neige ancienne
(Sous-couche fragile persistante)



Snowpack stability: **poor**
Frequency: **some**
Avalanche size: **large**



Wind slab



Limite de la forêt

Snowpack stability: **poor**
Frequency: **some**
Avalanche size: **small**



Avalanches mouillées
(Neige humide)



Snowpack stability: **very poor**
Frequency: **few**
Avalanche size: **medium**

Neige soufflée et neige ancienne fragile à évaluer avec précaution. Il faut s'attendre à des avalanches mouillées en cours de journée.

Des couches fragiles dans la neige ancienne peuvent être déclenchées en de nombreux endroits par des personnes, surtout sur les pentes très raides à l'ombre. Les endroits dangereux se trouvent surtout à proximité des crêtes et dans les combes et couloirs aux expositions nord-ouest à est en passant par le nord au-dessus d'environ 2300 m ainsi qu'aux transitions entre les endroits faiblement et fortement enneigés. Les avalanches sont souvent de taille moyenne. Des avalanches peu nombreuses parfois de grande taille sont toujours envisageables.

Des accumulations de neige soufflée en général petites se forment avec la neige fraîche et le vent modéré à fort sur les pentes exposées au nord-ouest, au nord et à l'est.

Surtout au sud et au sud-est le danger d'avalanches humides et mouillées augmente jusqu'à midi. Des avalanches humides peuvent être déclenchées très facilement ou se déclencher spontanément.

Explication: "celles-ci" ne peut signifier que "celles-ci avalanches" sont souvent de taille moyenne.

Manteau neigeux

Jusqu'au soir il tombera surtout dans la moitié sud de l'Aran au-dessus d'environ 1600 m de 10 à 15 cm de neige, localement plus. Le vent du sud transporte la neige fraîche et partiellement aussi la neige ancienne.

Surtout sur les pentes à l'ombre aux altitudes moyennes et élevées: La neige soufflée repose sur une neige

ancienne à gros grains.

Les endroits dangereux sont recouverts de neige fraîche et à peine identifiables par mauvaise visibilité.
Une grande expérience dans l'évaluation du danger d'avalanche est nécessaire.

Tendance

Augmentation marquée du danger d'avalanches sèches.