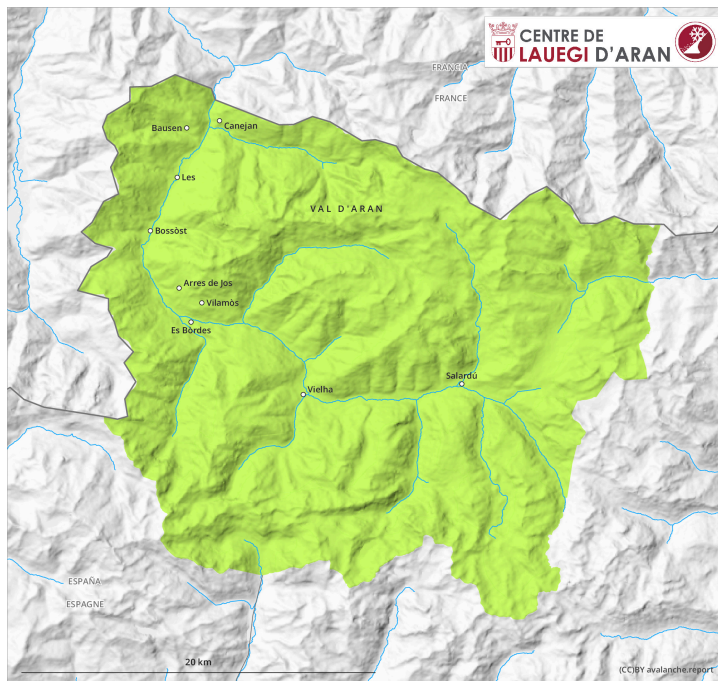
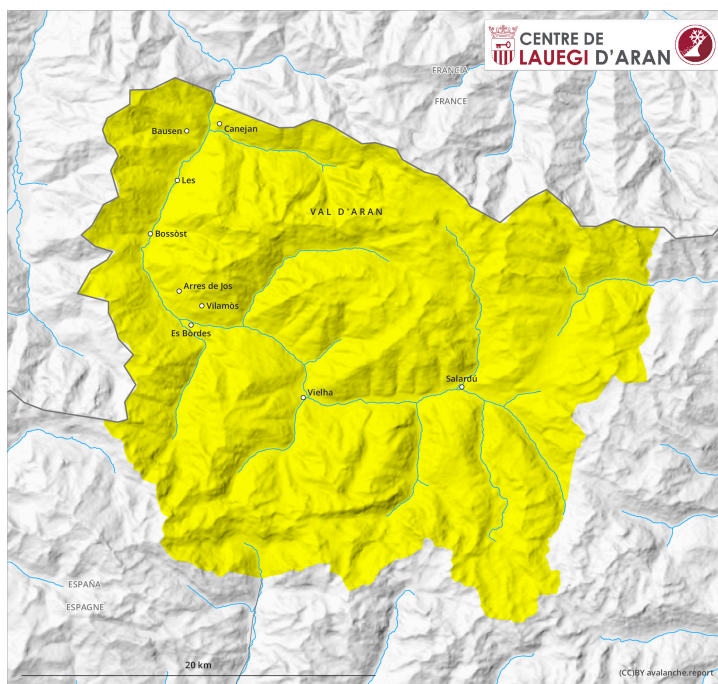


prima parte



più tardi



Grado di pericolo 2 - Moderato

prima parte



Tendenza: pericolo valanghe stabile →
per giovedì 10 aprile 2025



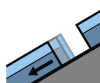
Neve bagnata



Stabilità del manto nevoso: **discreta**

Punti pericolosi: **pochi**

Dimensione valanga: **piccole**



Valanghe di slittamento



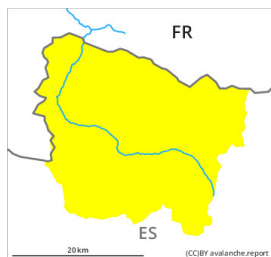
Punti pericolosi: **pochi**

Dimensione valanga: **piccole**

più tardi



Tendenza: pericolo valanghe stabile →
per giovedì 10 aprile 2025



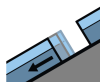
Neve bagnata



Stabilità del manto nevoso: **molto scarsa**

Punti pericolosi: **alcuni**

Dimensione valanga: **medie**



Valanghe di slittamento



Punti pericolosi: **alcuni**

Dimensione valanga: **medie**

Attenzione alla neve bagnata e a quella slittante.

Al mattino predominano generalmente condizioni valanghive favorevoli. Con l'umidificazione, nel corso della giornata il pericolo di valanghe bagnate e per scivolamento di neve aumenterà progressivamente al grado 2 "moderato". Ciò soprattutto nelle regioni con tanta neve al confine con Benasc e al confine con la Ribagorça e il Pallars. Queste possono progressivamente distaccarsi in seguito al passaggio di persone oppure spontaneamente. Inoltre sono possibili valanghe per scivolamento di neve.

Manto nevoso

La superficie del manto nevoso riuscirà a rigelarsi e a essere portante e si ammorbidirà più rapidamente del giorno precedente. Il manto di neve vecchia è ben consolidato a livello generale.

Le escursioni dovrebbero iniziare e terminare presto. Attenzione in caso di rotture da scivolamento.

Tendenza

Con l'umidificazione, ulteriore aumento del pericolo di valanghe bagnate e per scivolamento di neve.