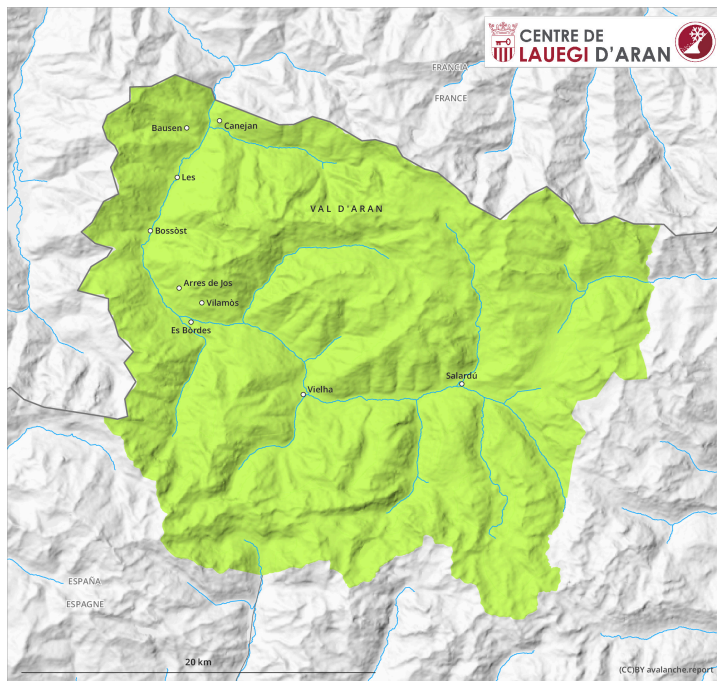
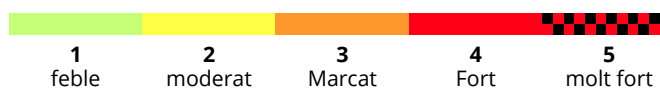
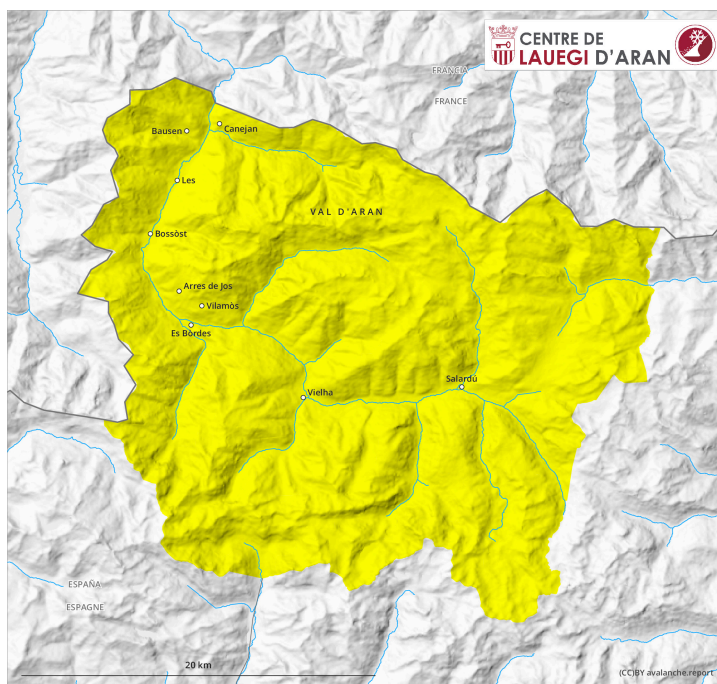


AM



PM



Grau de Perill 2 - Moderat

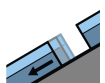
AM



Tendència: Perill d'allaus constant →
en dissabte, 12 d'abril de 2025



Neu humida

Estabilitat del mantell de neu: **regular**freqüència: **poques**Mida d'allau: **petita**

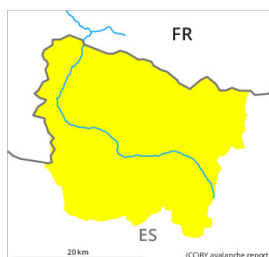
Lliscament de neu

freqüència: **poques**Mida d'allau: **petita**

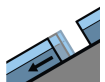
PM



Tendència: Perill d'allaus constant →
en dissabte, 12 d'abril de 2025



Neu humida

Estabilitat del mantell de neu: **molt pobre**freqüència: **algunes**Mida d'allau: **mitjana**

Lliscament de neu

freqüència: **algunes**Mida d'allau: **mitjana**

Les condicions són primaverals. Atenció a la neu humida i els lliscaments.

A primera hora del matí predominen condicions d'allaus favorables en general. Amb l'augment de la temperatura diürna i la radiació solar, en el transcurs de la jornada el perill d'allaus de neu molt humida i de lliscament basal augmentarà progressivament al grau 2 (moderat). En totes les orientacions: Aquestes poden progressivament ser desencadenades al pas d'una persona o de manera natural. Això es dona especialment als sectors amb molta neu al límit amb Benasc i al límit amb la Ribagorça i el Pallars.

Mantell de neu

En particular als vessants orientats a est, sud i oest i també per sota dels 2500 m aproximadament: La superfície del mantell de neu es regelarà per formar una crosta portant i s'estovarà més d'hora que el dia abans. Als vessants obacs a cotes altes: El mantell de neu està ben consolidat, amb gebre de superfície.

Les excursions de muntanya han de començar i acabar d'hora. Precaució a les zones amb esquerdes de lliscament basal.

Tendència

Amb la humidificació, addicional augment del perill d'allaus de neu molt humida i de lliscament basal.