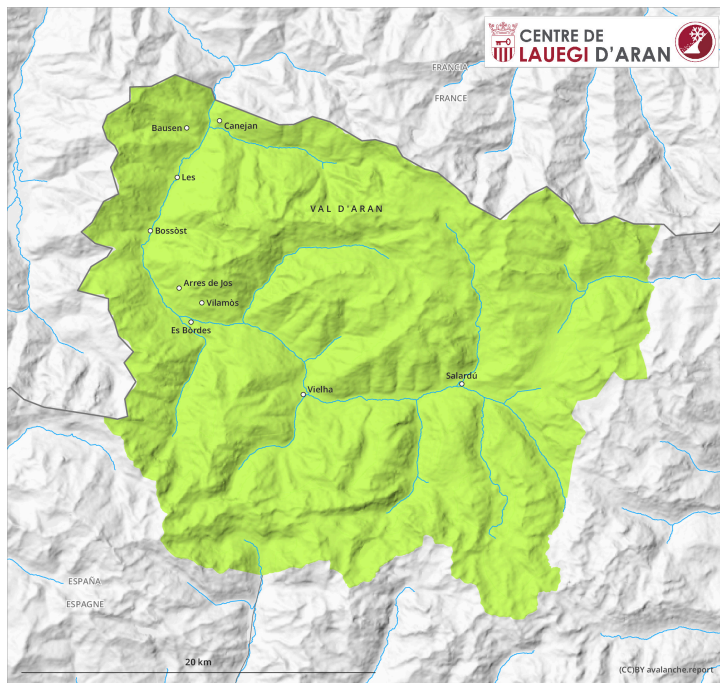
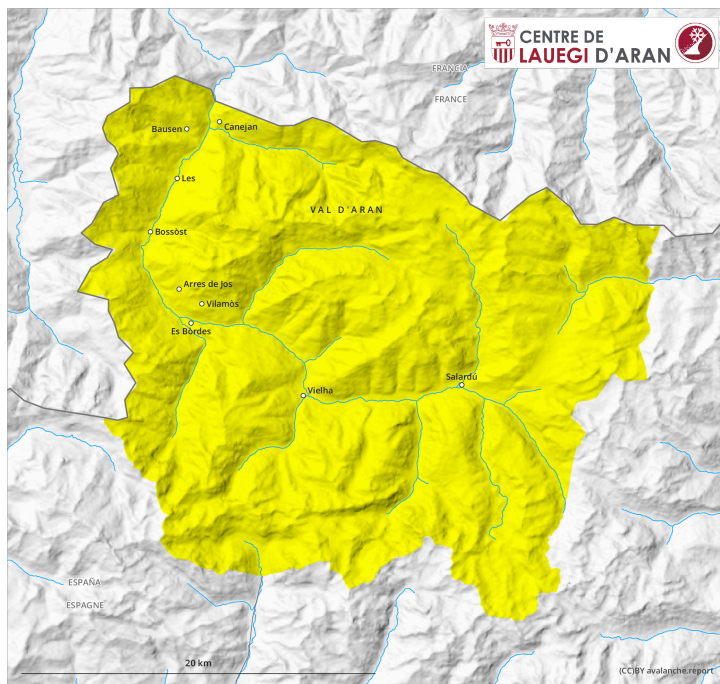


## prima parte



## più tardi



## Grado di pericolo 2 - Moderato

prima parte



**Tendenza: pericolo valanghe stabile** →  
per sabato 12 aprile 2025



Neve bagnata



Stabilità del manto nevoso: **discreta**

Punti pericolosi: **pochi**

Dimensione valanga: **piccole**



Valanghe di slittamento



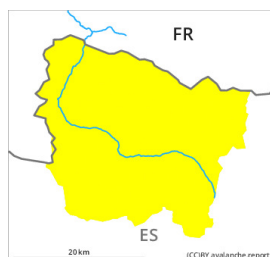
Punti pericolosi: **pochi**

Dimensione valanga: **piccole**

più tardi



**Tendenza: pericolo valanghe stabile** →  
per sabato 12 aprile 2025



Neve bagnata



Stabilità del manto nevoso: **molto scarsa**

Punti pericolosi: **alcuni**

Dimensione valanga: **medie**



Valanghe di slittamento



Punti pericolosi: **alcuni**

Dimensione valanga: **medie**

Le condizioni sono primaverili. Attenzione alla neve bagnata e a quella slittante.

Al mattino predominano generalmente condizioni valanghive favorevoli. Con il rialzo termico e l'irradiazione solare diurni, nel corso della giornata il pericolo di valanghe bagnate e per scivolamento di neve aumenterà progressivamente al grado 2 "moderato". A tutte le esposizioni: Queste possono progressivamente distaccarsi in seguito al passaggio di persone oppure spontaneamente. Ciò soprattutto nelle regioni con tanta neve al confine con Benasc e al confine con la Ribagorça e il Pallars.

### Manto nevoso

Specialmente sui pendii esposti a est, sud e ovest come pure al di sotto dei 2500 m circa: La superficie del manto nevoso riuscirà a rigelarsi e a essere portante e si ammorbidirà più rapidamente del giorno precedente. Sui pendii ombreggiati ad alta quota: Il manto nevoso è ben consolidato, con brina superficiale sulla superficie.

Le escursioni dovrebbero iniziare e terminare presto. Attenzione in caso di rotture da scivolamento.

## Tendenza

Con l'umidificazione, ulteriore aumento del pericolo di valanghe bagnate e per scivolamento di neve.