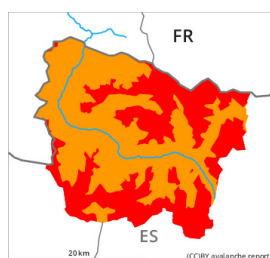


## Grado de Peligro 4 - Fuerte



Límite del bosque

Tendencia: **peligro de aludes en disminución**  
en lunes, 12 de enero de 2026



Placa de viento



Límite del bosque

Estabilidad del manto de nieve: **muy pobre**

Frecuencia: **muchas**

Tamaño del alud: **grande**



Nieve reciente



Estabilidad del manto de nieve: **muy pobre**

Frecuencia: **muchas**

Tamaño del alud: **mediano**



Capa débil persistente



2200m

Estabilidad del manto de nieve: **pobre**

Frecuencia: **algunas**

Tamaño del alud: **grande**

La gran cantidad de nieve reciente y la nieve venteada representan la principal fuente de peligro.

Nuevas acumulaciones de nieve venteada pueden desencadenarse fácilmente de manera accidental o, aisladamente, de manera natural en todas las orientaciones y por encima del límite del bosque. Estos son a veces de tamaño grande. De manera aislada son posibles desencadenamientos a distancia y aludes naturales.

Los aludes de nieve seca pueden arrastrar capas más profundas del manto de nieve y alcanzar tamaños grandes en las laderas umbrías.

En todas las orientaciones y en las zonas protegidas del viento: A consecuencia del aumento de la temperatura diurna y la radiación solar, a partir de la mañana son probables cada vez más numerosas avalanchas de nieve seca y húmeda, incluso de tamaño mediano.

Los lugares peligrosos son numerosos en itinerarios populares de montaña y terreno fuera pista.

### Manto nivoso

Desde el viernes se han acumulado en una zona extensa de 40 a 60 cm de nieve por encima de los 1200 m aproximadamente, localmente más. El viento con rachas fuertes ha transportado intensamente la nieve reciente. Hasta la mañana caerán de 5 a 10 cm de nieve en todas las cotas. La unión entre las placas de viento y con la nieve antigua es desfavorable. Los desencadenamientos de aludes y las observaciones sobre el terreno muestran que la situación de aludes es muy peligrosa en particular por encima del límite del bosque.

En el manto de nieve antigua hay capas extremadamente débiles especialmente en las laderas umbrías



inclinadas y poco frecuentadas.

En cotas medias están presentes de 70 a 100 cm de nieve, localmente aún más.

## Tendencia

Lunes: Progresivo descenso del peligro de aludes de nieve seca. A consecuencia del aumento de la temperatura diurna y la radiación solar, progresivo aumento del peligro de aludes de nieve húmeda.