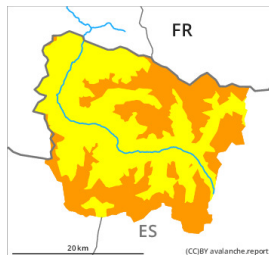


Degré de danger 3 - Marqué



Tendance: Diminution du danger d'avalanche
le mercredi 14 janvier 2026



Neige ancienne
(Sous-couche fragile persistante)



Snowpack stability: **poor**

Frequency: **some**

Avalanche size: **large**



Wind slab



Snowpack stability: **very poor**

Frequency: **some**

Avalanche size: **small**

Neige soufflée et neige ancienne fragile à évaluer de manière critique.

Les accumulations de neige soufflée en partie épaisses de la fin de semaine peuvent parfois encore être déclenchées à toutes les expositions et à moyenne et haute altitude. Prudence surtout à leur périphérie. Explication: "celles-ci" ne peut signifier que "celles-ci avalanches" sont parfois de grande taille. Ce sont les pentes à l'ombre où des endroits fragiles sont présents dans la neige ancienne qui sont particulièrement dangereuses. Les départs d'avalanches et des bruits sourds et des fissures lors du passage sur le manteau neigeux confirment cette situation.

Des accumulations de neige soufflée en général petites se forment avec la neige fraîche et le vent de sud-ouest modéré à fort en cours de journée surtout à proximité des crêtes, dans les combes et couloirs. Les accumulations récentes de neige soufflée deviennent de plus en plus fragiles surtout sur les pentes à l'ombre.

En outre, des avalanches de glissement de petite et rarement moyenne taille sont de plus en plus possibles. La situation avalancheuse actuelle demande de l'expérience dans l'évaluation du danger d'avalanche et un choix prudent des itinéraires.

Manteau neigeux

Avec les températures douces et l'humidité élevée de l'air le manteau neigeux s'est tassé lundi. Dans le manteau neigeux ancien des couches fragiles importantes sont présentes, surtout sur les pentes peu fréquentées, plutôt faiblement enneigées exposées à l'ouest, au nord et à l'est. Les accumulations déjà plus anciennes de neige soufflée sont mal liées avec la neige ancienne.

Mardi: Le vent du sud-ouest transporte intensivement la neige fraîche. Des accumulations de neige soufflée supplémentaires se forment surtout dans les régions du sud concernées par le foehn.



À moyenne altitude on trouve 70 à 100 cm de neige, localement plus. En altitude on trouve suivant l'influence du vent des hauteurs de neiges très différentes.

Tendance

Mercredi: Diminution légère du danger d'avalanches sèches.