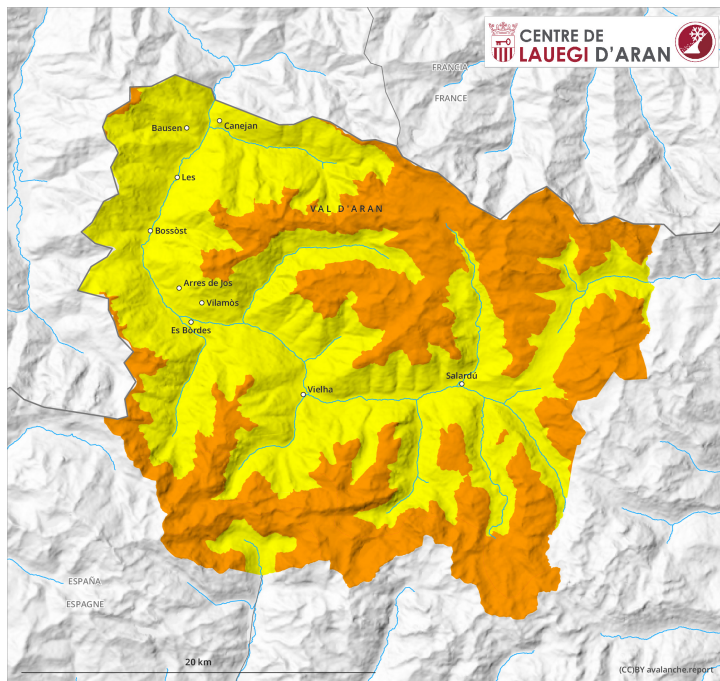
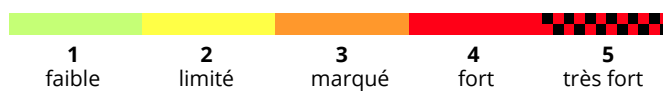
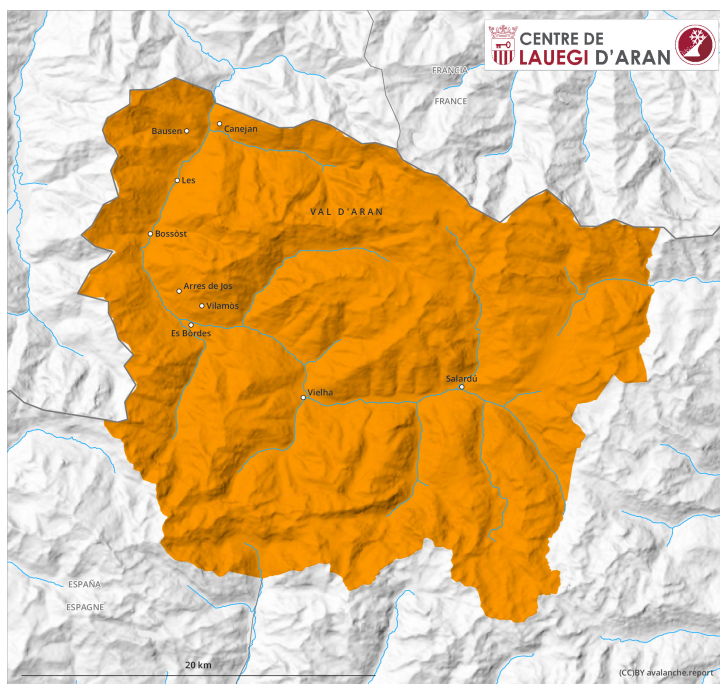


earlier



later

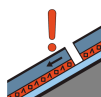
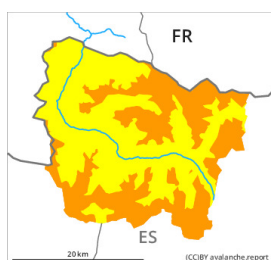


Degré de danger 3 - Marqué

earlier



Tendance: danger d'avalanche constant →
 le mercredi 8 avril 2026



Neige ancienne
 (Sous-couche fragile persistante)



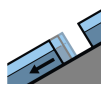
Snowpack stability: **poor**
 Frequency: **some**
 Avalanche size: **large**



Avalanches mouillées
 (Neige humide)



Snowpack stability: **poor**
 Frequency: **few**
 Avalanche size: **medium**



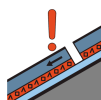
Avalanches de glissement
 (Avalanches de fond)



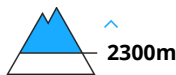
later



Tendance: danger d'avalanche constant →
 le mercredi 8 avril 2026



Neige ancienne
 (Sous-couche fragile persistante)



Snowpack stability: **very poor**
 Frequency: **some**
 Avalanche size: **large**

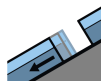


Avalanches mouillées
 (Neige humide)



Snowpack stability: **very poor**
 Frequency: **some**
 Avalanche size: **medium**

later



Avalanches de glissement
(Avalanches de fond)



Neige ancienne fragile à haute altitude. Des avalanches de neige mouillée et de glissement en cours de journée.

Des couches fragiles en partie supérieure du manteau neigeux peuvent encore être déclenchées par endroits sur les pentes raides à l'ombre. Les endroits dangereux se situent spécialement à proximité des crêtes, dans les combes et couloirs à haute altitude. Celles-ci peuvent parfois atteindre une grande taille. Les profils de neige et les tests de stabilité sont des indices significatifs pour la mauvaise stabilité du manteau neigeux dans ces régions.

Sur les pentes ensoleillées: Avec le réchauffement diurne et le rayonnement solaire en cours de journée des avalanches et coulées humides de plus en plus nombreuses sont à attendre, également de taille moyenne. Aussi sur les pentes à l'ombre à basses et moyennes altitudes: Avec l'humidification totale des avalanches de plaque de neige humide sont possibles, mais celles-ci peuvent atteindre une taille moyenne. En outre, des avalanches de glissement sont à attendre à tout moment.

Pour des randonnées les conditions sont partiellement traîtres.

Manteau neigeux

Surtout à haute altitude: Dans la partie supérieure du manteau neigeux des couches fragiles importantes sont présentes, aussi sur les pentes protégées du vent à l'ombre.

Il fait très chaud. Le rayonnement solaire en cours de journée entraîne aussi sur les pentes à l'ombre une humidification croissante du manteau neigeux.

À moyenne altitude on trouve 120 à 240 cm de neige, localement plus. On trouve suivant l'influence du vent des hauteurs de neiges très différentes à haute altitude et en haute montagne.

Tendance

Mercredi: Diminution à peine marquée du danger d'avalanches.