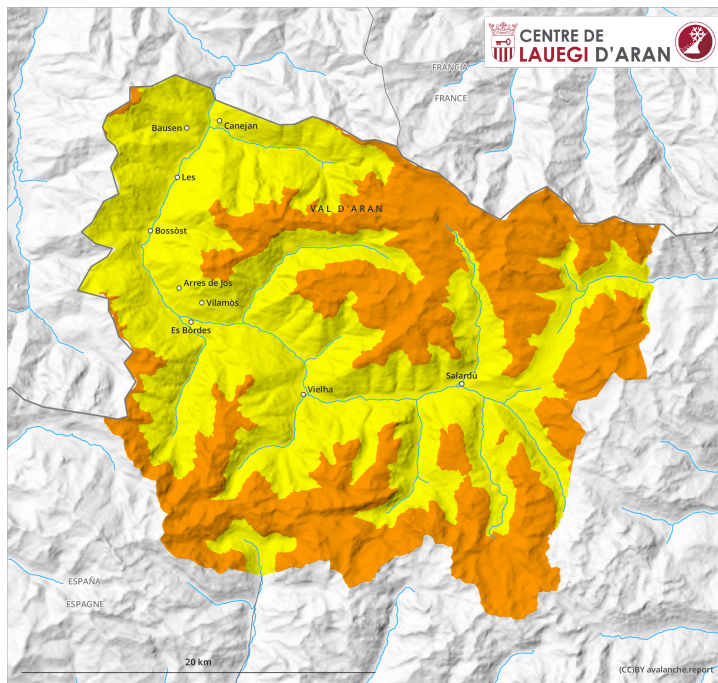
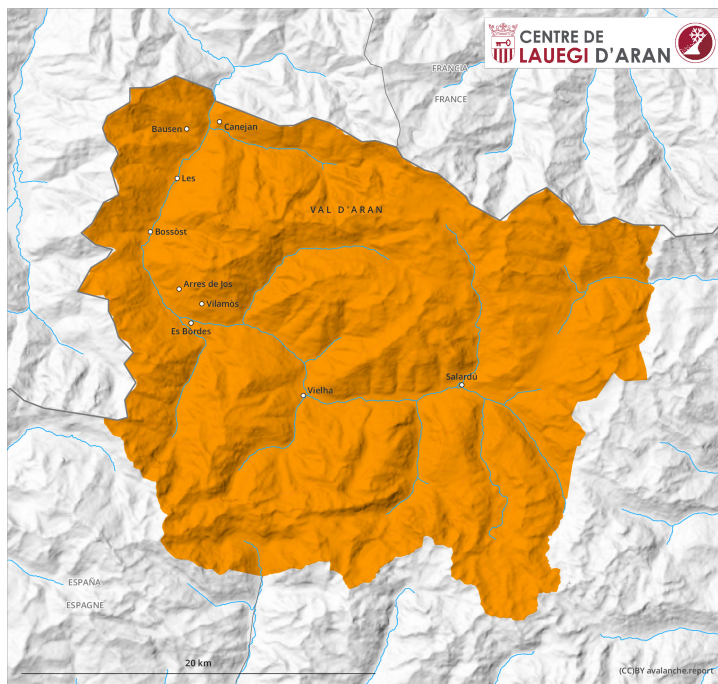




# AM



# PM

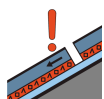
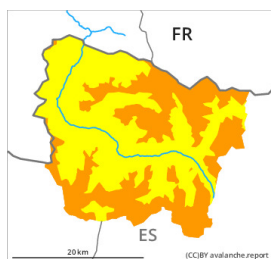


## Grau de Perill 3 - Marcat

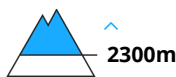
AM



**Tendència: Perill d'allaus constant** →  
en dimèrcles, 8 d'Abriu de 2026



Capa feble persistent



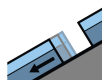
Estabilitat del mantell de neu: **pobre**  
freqüència: **algunes**  
Mida d'allau: **gran**



Neu humida



Estabilitat del mantell de neu: **pobre**  
freqüència: **poques**  
Mida d'allau: **mitjana**



Lliscament de neu



PM



**Tendència: Perill d'allaus constant** →  
en dimèrcles, 8 d'Abriu de 2026



Capa feble persistent



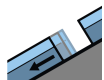
Estabilitat del mantell de neu: **molt pobre**  
freqüència: **algunes**  
Mida d'allau: **gran**



Neu humida



Estabilitat del mantell de neu: **molt pobre**  
freqüència: **algunes**  
Mida d'allau: **mitjana**



Lliscament de neu



Coches febles persistentes en còtes nautes. Lauegi fòrça umits e d'esguitlament basau en cors dera jornada.

Enes pales ombrères arribentes, es coches febles ena part superior deth mantèth de nhèu pòden desencadenar-se encara en quauqui endrets. Es endrets perilhosi se tròben especiaument apròp de crestes, en canaus e conques en còtes nautes. Aguestes pòden, en part, arténher mides granes. Es perfius



estratigrafics e es tèsti d'estabilitat indiquen era estabilitat prauba deth mantèth de nhèu en aguesti sectors.

Enes pales soleienques: A conseqüència der augment dera temperatura diürna e era radiacion solara, ath long dera jornada son probables cada viatge mès nombrosi purgues e lauegi de nhèu umida, tanben de mida mejana. Tanben enes pales ombrères en còtes baishes e mejanes: Damb era penetracion dera umitat, son possibles lauegi de placa umida, que pòden arribar a èster mejans. Ath delà, cau demorar lauegi d'esguitlament basau en quin moment que sigue.

Entà es excursions de montanha, es condicions son en quauqui casi delicades.

## Mantell de neu

En particular en còtes nautes: Encara enes pales ombrères emparades deth vent, ena part superiora deth mantèth de nhèu se tròben coches febles mercades.

Eth temps serà fòrça caud Ath long dera jornada era radiacion solara causarà tanben enes pales ombrères ua progressiua umidificacion deth mantèth de nhèu.

En còtes mejanes son presenti de 120 a 240 cm de nhèu, locaument encara mès. Es celhs de nhèu càmbien fòrça en còtes nautes e nauta montanha pera influéncia deth vent.

## Tendència

Dimèrcles: Escàs afebliment deth perilh de lauegi.