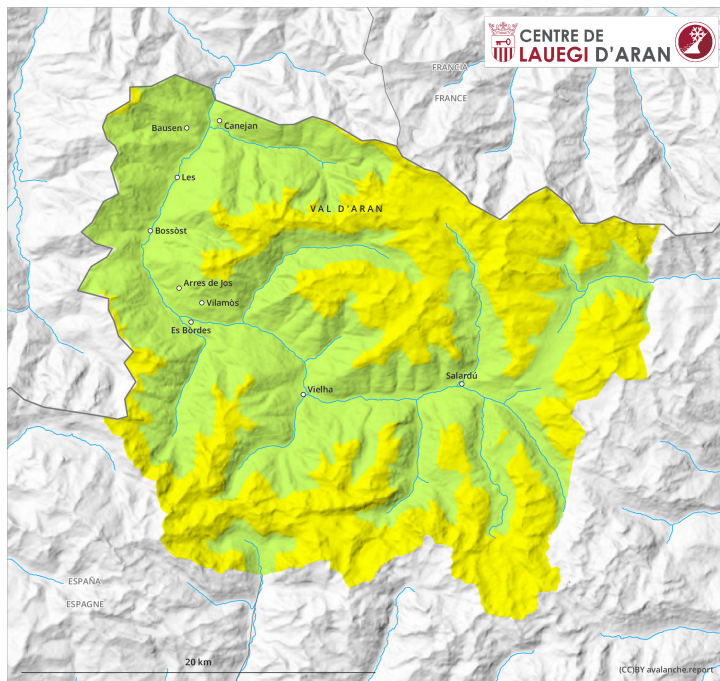
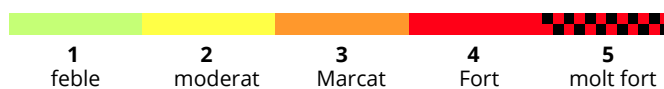
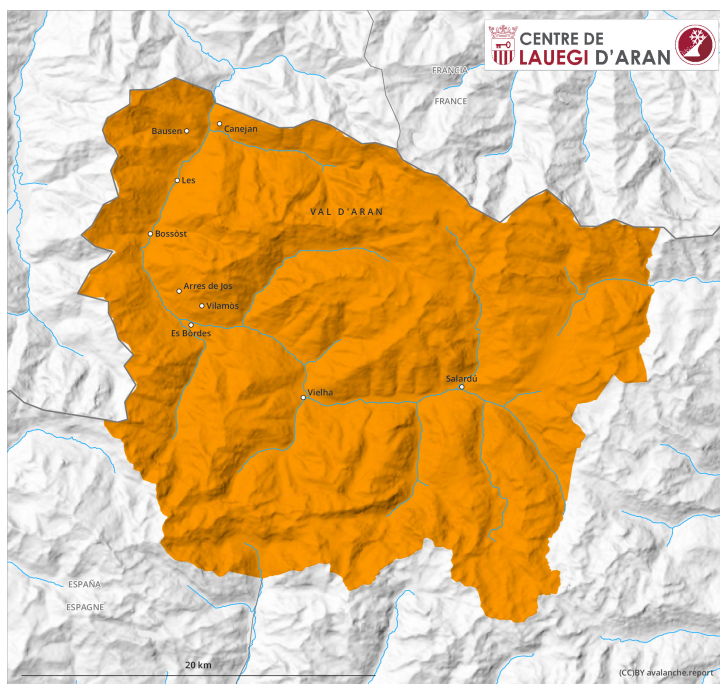


AM

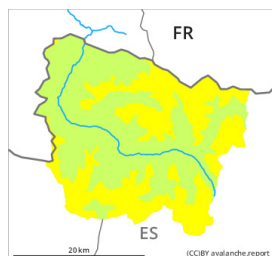


PM



Grau de Perill 3 - Marcat

AM



Tendència: Perill d'allaus constant →
en dijaus, 9 d'Abriu de 2026



Estabilitat del mantell de neu: **pobre**
freqüència: **poques**
Mida d'allau: **gran**

PM



Tendència: Perill d'allaus constant →
en dijaus, 9 d'Abriu de 2026



Estabilitat del mantell de neu: **molt pobre**
freqüència: **algunes**
Mida d'allau: **mitjana**



Estabilitat del mantell de neu: **pobre**
freqüència: **poques**
Mida d'allau: **gran**

Coches febles persistentes en altitud. Lauegi fòrça umits e d'esguitlament basau en cors dera jornada.

Enes pales ombrères fòrça arribentes, es coches febles ena nhèu vielha pòden desencadenar-se encara en quauqui endrets. Es endrets perilhosi se tròben en particular ath pè de parets rocassoses e ath darrèr de cambis abruptes de pendent, e tanben apròp des crestes, en canaus e conques. Aguestes pòden, de manèra isolada, arténher mides fòrça granes. Enes pales soleienques: A conseqüència der augment dera temperatura diürna e era radiacion solara, ath long dera jornada son probables naui lauegi de nhèu umida. Tanben enes pales ombrères en còtes baishes e mejanes: Damb era penetracion dera umitat, son possibles lauegi de placa umida, tanben de mida mejana.

Es excursions de montanha requerissen ua eleccion atentua der itinerari. Es excursions de montanha an de finalizar tà meddia.

Mantell de neu

En particular en còtes nauas enes pales emparades deth vent ombrères: Ena part superiora deth mantèth de nhèu se tròben coches febles mercades.



Eth dimèrcles serà caud Ath long dera jornada eth solei e era calor causaràn ua progressiua umidificacion deth mantèth de nhèu.

En còtes mejanes e nautes encara i a fòrça nhèu. En còtes nautes es celhs de nhèu càmbien fòrça pera influéncia deth vent.

Tendència

Dijaus: Es condicions demoren primaueraus.