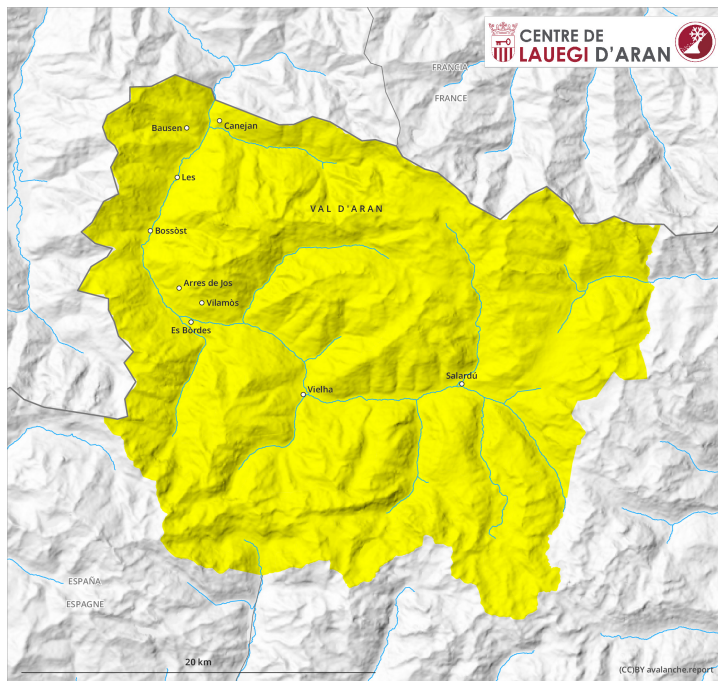
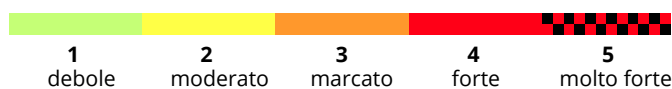
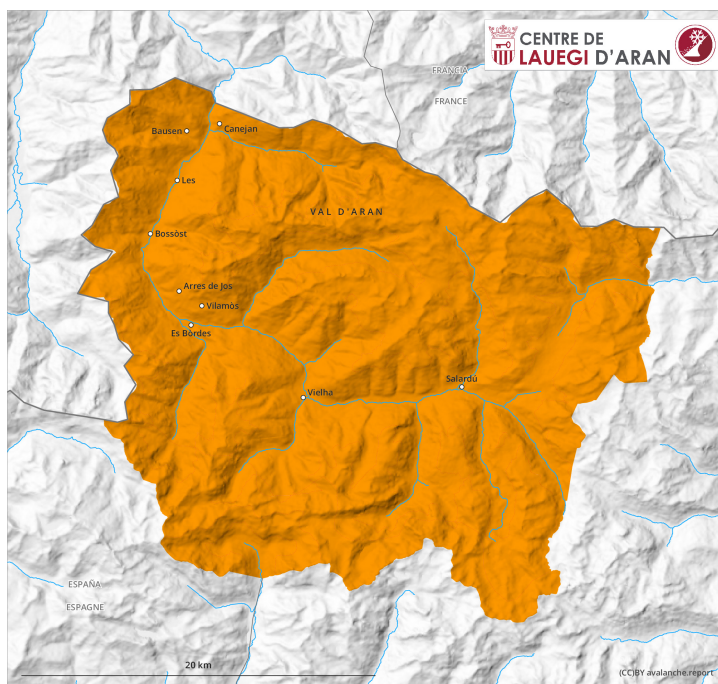




## prima parte



## più tardi





## Grado di pericolo 3 - Marcato

prima parte



Tendenza: **pericolo valanghe in diminuzione**  
per domenica 12 aprile 2026



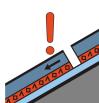
Neve bagnata



Stabilità del manto nevoso: **scarsa**

Punti pericolosi: **pochi**

Dimensione valanga: **medie**



Strati deboli  
persistenti



2400m

Stabilità del manto nevoso: **discreta**

Punti pericolosi: **pochi**

Dimensione valanga: **medie**

più tardi



Tendenza: **pericolo valanghe in diminuzione**  
per domenica 12 aprile 2026



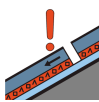
Neve bagnata



Stabilità del manto nevoso: **molto scarsa**

Punti pericolosi: **alcuni**

Dimensione valanga: **medie**



Strati deboli  
persistenti



2400m

Stabilità del manto nevoso: **scarsa**

Punti pericolosi: **pochi**

Dimensione valanga: **medie**

Mezzogiorno e pomeriggio: **Attenzione alle valanghe bagnate spontanee.**  
**Debole manto di neve vecchia in quota.**

A tutte le esposizioni: Con la pioggia, a partire da mezzogiorno sono ancora previste valanghe bagnate spontanee, a livello isolato anche di grandi dimensioni.

Sui pendii ombreggiati molto ripidi, gli strati deboli presenti nella neve vecchia possono distaccarsi ancora a livello molto isolato. I punti pericolosi si trovano specialmente ai piedi di pareti rocciose e dietro ai cambi di pendenza, come pure nelle zone in prossimità delle creste, nei canali e nelle conche al di sopra dei 2400 m circa.

L'attuale situazione valanghiva richiede un'attenta scelta dell'itinerario. Le escursioni dovrebbero terminare intorno a mezzogiorno.

Manto nevoso



Ad alta quota sui pendii riparati dal vento ombreggiati: Nella parte superiore del manto nevoso si trovano pronunciati strati fragili. Essi sono individuabili ma non possono praticamente più subire un distacco.

Sabato: La superficie del manto nevoso non riuscirà praticamente quasi a rigelarsi e si ammorbidirà già al mattino. A partire da mezzogiorno cadrà pioggia sino ad alta quota. La pioggia causerà a tutte le esposizioni a tutte le altitudini un rapido inumidimento del manto nevoso.

Alle quote medie e alte c'è tuttora molta neve. Ad alta quota l'innnevamento è estremamente variabile a seconda dell'azione del vento.

## Tendenza

Domenica cadrà un po' di neve. Con il raffreddamento, il pericolo di valanghe umide diminuirà progressivamente. Con neve fresca e vento, il pericolo di valanghe asciutte aumenterà nettamente.