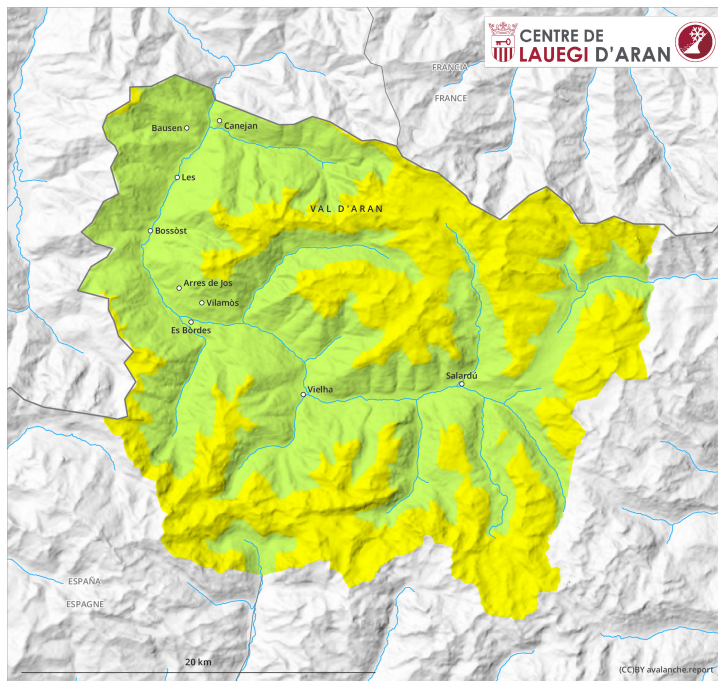
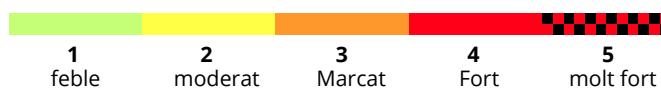
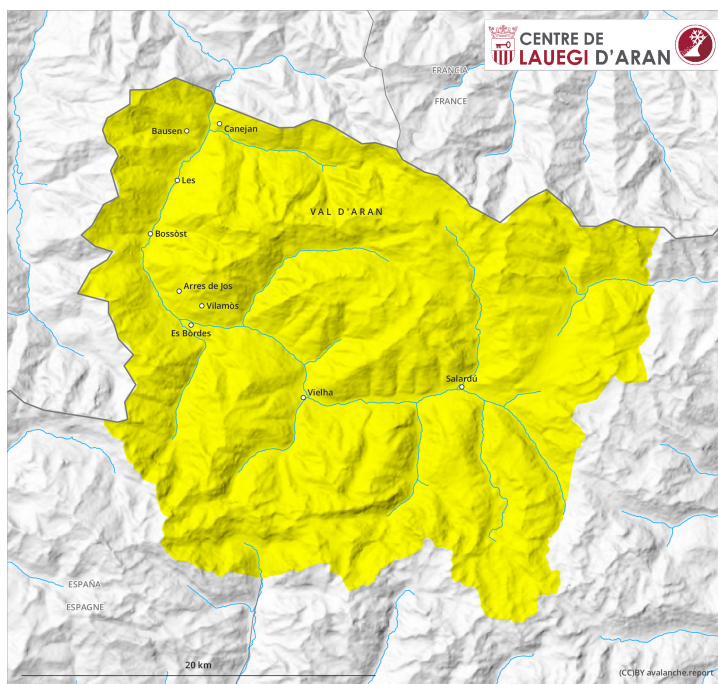




# AM

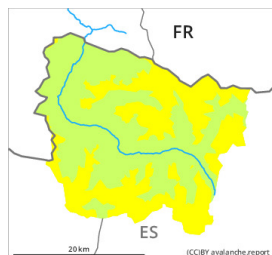


# PM



## Grau de Perill 2 - Moderat

AM



Límit del bosc

Tendència: Perill d'allaus constant  
en dijous, 16 d'abril de 2026



Placa de vent



Límit del bosc

Estabilitat del mantell de neu: **pobre**  
freqüència: **algunes**  
Mida d'allau: **petita**



Neu humida



1500m

PM



Tendència: Perill d'allaus constant  
en dijous, 16 d'abril de 2026



Placa de vent



Límit del bosc

Estabilitat del mantell de neu: **pobre**  
freqüència: **algunes**  
Mida d'allau: **petita**



Neu humida



1500m

Purgues i allaus de neu humida en el transcurs de la jornada. Neu ventada en altitud.

Als límits sud i est de l'Aran, Als vessants obacs i a cotes altes: Les acumulacions de neu ventada són fàcilment identificables i propenses al desencadenament. Aquestes es troben en particular prop de colls i carenes. Les allaus seques són de mida en general petita. Tanmateix no es descarten de manera aïllada allaus de mida mitjana.

Als vessants inclinats assolellats i també a cotes baixes i mitges: A conseqüència de l'augment de la temperatura diürna i la radiació solar, en el transcurs de la jornada són probables purgues i allaus de neu humida. A més hi ha un perill latent d'allaus de lliscament basal.

Les excursions de muntanya requereixen una elecció atenta de l'itinerari.

### Mantell de neu

Dimarts: Han caigut de 2 a 5 cm de neu per sobre dels 1500 m aproximadament, localment més. Als límits



sud i est de l'Aran, El vent del nord ha transportat la neu recent.

Dimecres: El temps serà força assolellat. La superfície del mantell de neu es regularà per formar una crosta portant i s'estovarà al llarg del dia.

En cotes mitges i altes encara hi ha molta neu. En cotes altes els gruixos de neu varien molt per la influència del vent.

## Tendència

Dijous: Les condicions romanen primaverals.