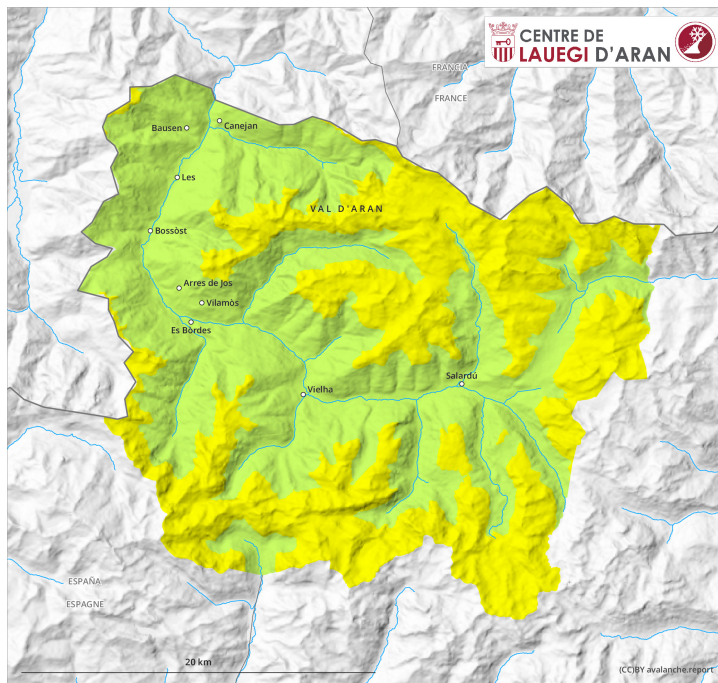
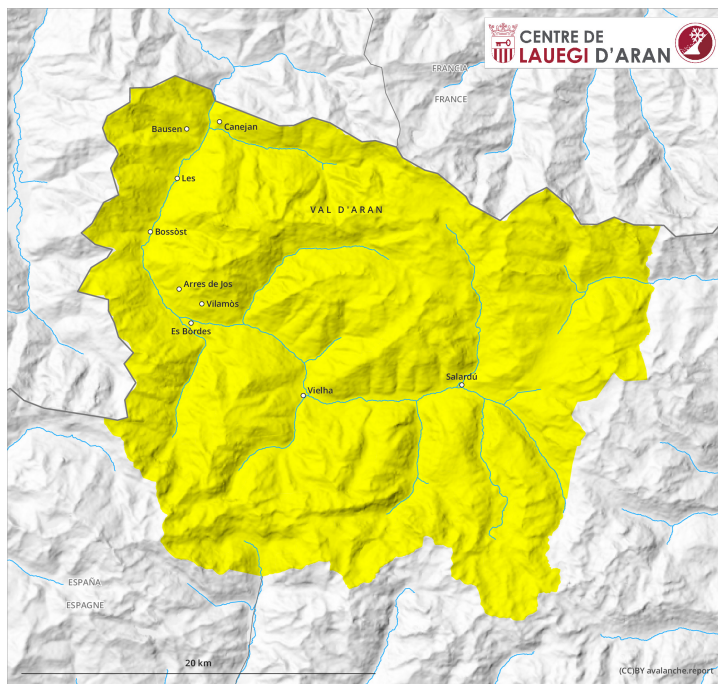




earlier



later





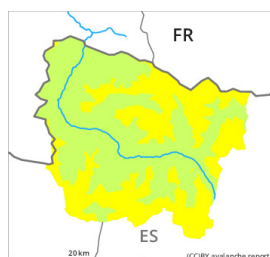
Degré de danger 2 - Limité

earlier



Limite de la forêt

Tendance: danger d'avalanche constant
le jeudi 16 avril 2026



Wind slab



Limite de la forêt

Snowpack stability: **poor**

Frequency: **some**

Avalanche size: **small**



Avalanches mouillées
(Neige humide)

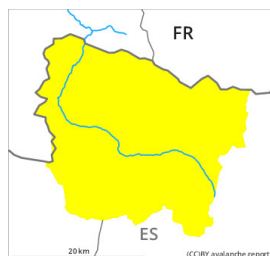


1500m

later



Tendance: danger d'avalanche constant
le jeudi 16 avril 2026



Wind slab



Limite de la forêt

Snowpack stability: **poor**

Frequency: **some**

Avalanche size: **small**



Avalanches mouillées
(Neige humide)



1500m

Des avalanches et coulées humides en cours de journée. Neige soufflée en altitude.

Aux limites sud et est de l'Aran, Sur les pentes à l'ombre et à haute altitude: Les accumulations de neige soufflée sont détectables facilement et fragiles. Elles se situent surtout à proximité des crêtes et des cols. Les avalanches sèches sont plutôt petites. Des avalanches isolées de moyenne taille sont toujours envisageables.

Sur les pentes raides ensoleillées et aussi à basses et moyennes altitudes: Avec le réchauffement diurne et le rayonnement solaire en cours de journée des avalanches et coulées humides sont à attendre. En outre il existe un danger latent d'avalanches de glissement.



Les randonnées demandent un choix réfléchi des itinéraires.

Manteau neigeux

Mardi: Il est tombé au-dessus d'environ 1500 m de 2 à 5 cm de neige, localement plus. Aux limites sud et est de l'Aran, Le vent du nord a transporté la neige fraîche.

Mercredi: Il fait un temps généralement ensoleillé. La surface de la neige regèle et devient porteuse et se ramollit en cours de journée.

À moyenne et haute altitude on observe encore beaucoup de neige. À haute altitude on trouve suivant l'influence du vent des hauteurs de neiges très différentes.

Tendance

Jeudi: Les conditions restent printanières.